

le journal de la Vallée

32 ANS

Mai 2026

Diffusé le premier lundi du mois
Tirage en 40 000 exemplaires

KOVACIC
«Fabricant depuis 1965»

- VOLETS
- FENÊTRES
- PORTES DE GARAGE
- PORTES D'ENTRÉE

67120 Ernolsheim/B
☎ 03.88.59.50.25
www.kovacic.fr

NOUVEAU www.lejournaldelavallee.fr



No. **383**
05.26

VENTE - RÉPARATION - CARROSSERIE

MANDATAIRE TOUTES MARQUES
CONFIGURATION DE VOTRE VÉHICULE
PERSONNALISÉ

6 Rue du Maire Georges BARUCH
67560 ROSHEIM
Tél. 03 88 507 507
www.carromec.fr

FENÊTRES • PORTES • VOLETS

**Fabricant
Installateur**

Votre correspondant
**Alexis
Maire**

**SALLE D'EXPOSITION
SAVERNE**
7, rue Dreispitz - ZA Marlène
67700 SAVERNE
Tél. 03 88 02 10 20
commercial@lutz-pvc.fr

WWW.LUTZ-PVC.FR

KOWI

Matériel forestier et espace vert

- Vente et SAV
- Entretien et réparation
- Location de matériel de motoculture.

Contactez-nous

- 03.88.974.974
- kowi-motoculture.fr
- 10 Creuse Fontaine 67130 Russ



VENTES

Vends livres tout sujet à partir de 10 euros le KG + objets divers sur RDV 06 73 27 38 58

Vends groupe électrogène 220 volts mobile Eisenman moteur 2 temps SACHS 191 cm3 puissance 3kw T. 03 88 49 20 22

Vends Débrouailleuse Kubota avec couteau et tête de fil nylon type f410 bon état, moteur 2 temps. T. 03 88 49 20 22

Vends Autocut stihl 30-2 pour débrouailleuse FS: 12-130-200-250 : T. 03 88 49 20 22

A vendre Hangar 300m2 à Rothau tel. 06 07 67 01 92

A vendre Pajero pour pièces, 4 pneus en bon état + 2 pneus neufs, pompe à injection HS. T: 06 44 75 78 08 - Urmatt

Vend gerbeur fenwick 1200kg et chariot still saxby IT5 matériel très bon état T: 06 80 14 56 32

Vends scooter 3 roues 500IE état neuf 8200 euros. T: 06 22 36 36 81

Vends compresseur air DEVIBIS + cuve 300L HP10+ déshydrateur 1500 euros. T 06 22 36 36 81

Vends tire palette électrique 1500 kg gerbeur TOMATSU 1500 euros T 06 22 36 36 81

Vends scies à ruban pour métaux, bois, plastiques, socle fonte mobile avec lame bois et lame métaux triphasé 220-380v. Table mobile de 0 à 45 degrés, diamètre des volants 380cm-T.03 88 49 20 22

Scie circulaire mobile de chantier diamètre lame 380cm à carbure, hauteur de coupe 280cm. Triphasé 220-380 cm, puissance 2cv. Avec guide de coupe 2840 tours/minute. T 03 88 49 20 22



DIVERS

Retraité avec sa minipelle fait mini-travaux. T. 06 22 36 36 81

Jeune retraitée débarasse tout logement de la cave au grenier contre récupération. T.07 70 01 81 48

Maison de retraite familiale, un lien convivial ou il fait bon vivre en pleine campagne et le bon air. 10 places vacantes, nous acceptons les personnes allitées avec soins. Réservation au 06 85 73 69 28



IMMOBILIER

Loue à Cavalaire sur Mer T2, 4 personnes, tout équipé, clim, garage, balcon. Plage et commerces à proximité juillet/août 550€ la semaine, hors saison 300 à 450€. ☎ 06 71 35 82 42

Loue à Saales: Appartement F2, F1 - T: 06 85 76 48 84



Ça bouge PRÈS DE CHEZ VOUS

VIDE GRENIER RANRUPT

«Vide grenieres à Ranrupt le 7 juin 2026 de 7h à 18h, 7€ les 5 m + 1€ supp./m, petite restauration sur place. Pour toute information et inscription : 06 70 49 40 44 ou ranruptanim@gmail.com»

CONCERT MUHLBACH SUR BRUCHE

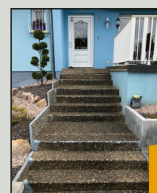
L' orchestre philharmonique de Molsheim en concert à la salle des fêtes de Muhlbach sur Bruche le Samedi 6 juin à 20h30. Entrée libre, plateau au profit de la restauration de l'orgue.

HAUSSMANN SOLS RÉSINE

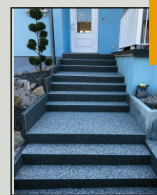
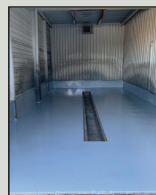
RÉSINE, TAPIS DE PIERRE & ÉTANCHÉITÉ

TERRASSE - GARAGE - SALON - SALLE DE BAIN
ATELIER - ENTREPOT - MAGASIN

AVANT



APRÈS



DEVIS GRATUIT
Nous avons une garantie décennale

www.haussmannsolsresine.fr

9 rue des Muguets • 67530 • BOERSCH
06 49 93 36 45 • haussmann67@gmail.com



LE JOURNAL DE LA VALLÉE / Imprimerie CIP - 5 rue de la Gare 67130 WISCHES

Tél. 03 88 97 00 03 - Service publicité : Sébastien 06 75 24 19 21 - Email : contact@imprimerie-cip.fr

Directeur de la publication : Sébastien STAMM - Dépôt légal : 1^{er} trimestre 2026 - Toute reproduction interdite

Distribué gratuitement dans les communes suivantes : Schirmeck - La Broque - Barembach - Bellefosse - Waldersbach - Fouday - Solbach - Natzwiller - Haute Goutte - Wisches - Lutzelhouse - Grandfontaine - Albet - Hersbach - Belmont - Blancherupt - Wildersbach - Neuviller la Roche - Wackenbach - Fréconrupt - Schwartzbach - Muhlbach sur Bruche - Russ - Rothau - La Claquette - Saales - Bourg Bruche - Colroy la Roche - Plaine - Ranrupt - St Blaise - Saulxures - Urmatt - Niederhaslach - Oberhaslach - Heiligenberg - Still - Dinsheim - Grendelbruch - Gresswiller - Mollkirch - Dorlisheim - Mutzig - Molsheim - Rosheim - Rosenwiller - Boersch - Ottrott - Obernai - Bischoffsheim

*C'est l'anniversaire de notre journal mais pas seulement!!
C'est également la fête de nos mamans,*

*pour l'évènement nous proposons un jeu concours
A gagner : un tirage photo 40x 60cm, un souvenir unique à offrir (ou à s'offrir 🍷)*

Nom : -----
Prénom : -----
Téléphone : -----

Pour participer remplir le coupon et nous l'envoyer ou nous le déposer en boutique au : 5 rue de la Gare à Wisches
Tirage au sort le 01/06/26
Sans obligation d'achat



TRENDEL
www.trendel.alsace

6 Route de Strasbourg à SÉLESTAT - 03 88 73 38 00

+ de 108 ans
et toujours au **TOP**



FENÊTRES & VOILETS
PORTES DE GARAGE
PORTES D'ENTRÉE
& D'INTÉRIEUR

GARAGES ISOLÉS
PAVILLONS DE JARDIN



JUSQU'AU 15 MAI 2026*

OFFRES RÉNOVATIONS
POUR LE REMPLACEMENT DE VOS FERMETURES*

| | | |
|---|--|---|
| REPRISE DE 50€ PAR VOLET ROULANT | REPRISE DE 100€ PAR FENÊTRE | REPRISE DE 200€ PAR PORTE D'ENTRÉE & PORTE DE GARAGE |
|---|--|---|

LA POSE À **1€** POUR VOS PAVILLONS DE JARDIN ET GARAGES INDÉPENDANTS*

UN SPA OFFERT*
POUR L'ACHAT D'UN TRENDS'PA
A PARTIR DE 3500€ HORS POSE
(POSE A 1€)



Tronçonneuses de l'Est
10 rue Sefel 67190 HEILIGENBERG

le : SWE4180+B3



Promo 479€ TTC

Modèle : SA150



169 cm³
1 vitesse AV+1 AR-6 fraises

Modèle : SLE115PLUSH95



Coupe : 95cm - 452cm³

Carter en acier Coupe : 46cm-Bac 70L Ejection latéral



LA QUALITÉ PROFESSIONNELLE
AU SERVICE DU PARTICULIER



Nombreuses Promotions à découvrir dans notre magasin

☎ 03 88 50 00 34
✉ info@td-est.fr / www.tronconneuses-est.fr

VENEZ NOUS SUIVRE SUR 



ATM
ALSACE • TRAVAUX
MAINTENANCE

06 30 67 26 05

- Chauffage toutes énergies
- Climatisation toutes marques
- Energies renouvelables
- Dépannage / Maintenance
- Pompe à chaleur

Lundi au vendredi :
8h30-12h
13h30 - 17h





Nous vous garantissons des installations fiables, performantes et durables. Nous vous assistons dans les démarches pour obtenir les aides de l'État liées à la transition énergétique.

31 rue de la scierie 67130 Wisches
alsaceclim@gmail.fr / alsacetravaux@yahoo.fr

Ça bouge PRÈS DE CHEZ VOUS



CLUB VOSGIEN SCHIRMECK

Rando Bretzel : plantes des prés

Le Club Vosgien vous invite à sa Rando-Bretzel du mercredi 6 mai : les plantes naturelles en boucle autour de l'abri du Colbery. Nicole Braun, herboriste de cœur, vous présentera les plantes à cueillir, à déguster, et pour soigner.

Adapté aux familles. Rendez-vous parking de la gare de Schirmeck à 9h. Covoiturage possible sur 5 km jusqu'au départ des sentiers. Pique-nique tiré du sac à 12h sous abri au Colbery puis marche digestive. Retour à 16h.

Apportez vos chaussures, bâtons, et surtout vos sourires ! Gratuit et sans inscription. Renseignements clubvosgien.schirmeck@gmail.com ou Frédéric Herz tél - SMS - Whatsapp 06 52 94 24 77

VENTE DE FLEURS À SAULXURES

Vente de fleurs 8 mai à Saulxures!

Comme tous les ans l'association du VTT Club de Saulxures, vous propose le **vendredi 8 mai** une vente de fleurs de printemps. Vous trouverez à petits prix une grande diversité de géraniums, pétunias, bégonias, impatiens, etc; **Venez à partir de 10h00, devant la place de la Mairie de Saulxures.**

Plus d'informations au 06 78 37 62 51 après 19h ou <http://www.facebook.com/saulxures.vtt>

LOTO LUTZELHOUSE

L'Association des Amis du long Séjour de Saint Luc, organise un loto le 16 mai 2026 à la salle des fêtes de Lutzelhouse à partir de 18h30.

De nombreux lots à gagner, réservez votre place avant le 11 mai 2026 au 06 81 51 51 45 ou au 06 75 74 82 90 (après cette date, les réservations pour des tables attribuées ne seront plus prises en compte).

Tarifs :

Cartons au libre choix:

5€ le carton - 15€ les 4 cartons

1 carton gratuit pour l'achat de 4 si réservation avant le 11/05/26

25 jeux : 2 parties enfants gratuites

Buvette et petite restauration sur place.

CONCERT CANTATE DOMINO

Les Amis des l'orgue Silbermann de Molsheim sont heureux d'accueillir le **Choeur de Garçons de la Cathédrale de Mayence** pour un concert intitulé **CANTATE DOMINO**
VENDREDI 15 MAI 2026 à 20h
Eglise des Jésuites de Molsheim.
Entrée libre - plateau.

CONCERT HARMONIE FANFARE DE ROTHAU

L'Harmonie-Fanfare de Rothau vous invite à son traditionnel Concert de printemps - Samedi 23 mai 2026 à 20h30
Dimanche 24 mai 2026 à 16h Salle du Royal à Rothau -
Entrée libre, plateau - Buvette sur place

COURS IMPÔTS

La période de déclaration des revenus auprès du service des impôts a débuté.

À cette occasion, le Club informatique de Gresswiller propose des séances d'aide destinées aux personnes qui ne sont pas familiarisées avec les outils informatiques. Ces séances ont pour objectif d'accompagner les participants dans l'utilisation de l'ordinateur et du site internet des impôts.

Des cours spécifiques sont organisés dans les locaux du club aux dates et horaires suivants :

les mardis 12, 19 et 26 mai 2026 à 16 heures,

ainsi que les mercredis 13, 20 et 27 mai 2026, de 14 heures.

L'accompagnement proposé se limite strictement à une assistance technique. Le Club informatique de Gresswiller ne dispense aucun conseil fiscal ou juridique et ne se substitue en aucun cas à l'administration fiscale.

Aucune réservation n'est nécessaire. Les personnes intéressées peuvent se présenter directement à la salle du club, située 2 rue des Forges à Gresswiller.

Le coût correspond à l'acquisition de la carte de membre du club, fixée à 10 euros.

Chaque séance est limitée à 12 participants.

Pour plus d'informations, consulter le site internet du Club informatique de Gresswiller :

<https://informatique-gresswiller.asso.fr>



FENÊTRES / VOILETS ROULANTS & BATTANTS / PORTES D'ENTREE & DE GARAGE

KOVACIC
Depuis 1965



SÉCURITÉ • ISOLATION • DESIGN

FENÊTRES BOIS ET
PORTES D'ENTREE
BOIS - BOIS/ALU



Nouvelle gamme
de fenêtres Bois
et Bois-Alu

Bénéficiez toujours
de la TVA à

5,5%

Selon les produits et la
légalisation en vigueur



Nouvelle solution de
moustiquaires sur mesure

+ CHALEUR

+ ECONOMIE

87 RUE DE LA GARE
ERNOLSHEIM/BRUCHE
03 88 59 51 21

SUR RENDEZ VOUS
12B GRAND'RUE
HAGUENAU

SUR RENDEZ VOUS
12 RUE GAY LUSSAC
COLMAR

Prêt pour l'été?

Bénéficiez de prix cassés sur votre store



- Store coffre sur mesure fabriqué en France
- 6 coloris de coffre
- 180 coloris de toiles Dickson Orchestra 290gr/m²
- Moteur et télécommande Somfy lo
- Garantie totale de 5 ans

Store Coffre L

Largeur 4.80 m x avancée 3.50 m
Prix livraison incluse : 2579 € TTC
Prix installation incluse : 3490 € TTC

Bénéficiez
de prix cassés
sur votre store
jusqu'au 15 juillet




Store Coffre XL

Largeur 5.92 m x 3.50 m
Prix livraison incluse : 3279 € TTC
Prix installation incluse : 4149 € TTC



Tarifs réservés aux lecteurs du journal de la vallée

Personnalisez le vôtre sur  www.rayy.fr

Votre contact en Alsace :
Baptiste Caspar 06 85 20 99 58

25a rue des Prunelles - 67560 Rosheim
03.68.38.10.30



Une guinguette estivale s'installe à Wisches !!!

Six dates à retenir pour profiter de l'été. Cet été, la commune de Wisches s'apprête à vibrer au rythme d'un tout nouveau rendez-vous convivial : la guinguette estivale « La Pep en guinguette ». Installé au cœur de la pépinière « Vallée des Fleurs », six événements rythmeront la saison estivale, tous les samedis suivants de 14h à 1h :

Un esprit guinguette en pleine nature, pensée comme un véritable espace convivial en plein air, cette guinguette propose une ambiance champêtre et chaleureuse au milieu des plantes et des espaces arborés. L'objectif est de partager un moment festif et intergénérationnel, favorisant le lien social tout en valorisant le cadre naturel local.

Chaque rendez-vous proposera un concert live (jazz, rock, musette, folk) dont les premières dates sont déjà fixées :

- ★ 6 juin Concert de la Mini fanfare des balcons
- ★ 13 juin Concert des Flouk's
- ★ 27 juin Concert de Duo Marlard Unbekandt
- ★ 25 juillet Concert RCB Sound System/Selection Vinyl Reggae Dub



Musique, détente et gourmandise, sur place, les visiteurs pourront profiter d'une petite restauration et d'une buvette, d'une scène accueillant les artistes locaux et d'animations pour tous les âges. Avec cette première édition, les organisateurs espèrent séduire un large public et inscrire la guinguette dans la durée. Une belle initiative qui pourrait bien devenir un incontournable des étés à Wisches.

Santé mentale : cause nationale en 2026

En 2026, la santé mentale est de nouveau déclarée grande cause nationale en France.

En France, près d'une personne sur cinq est concernée par un trouble psychique ou lié à la santé mentale. Ces troubles touchent toutes les catégories de la population et toutes les tranches d'âges.

Le bien-être des personnes a été identifié comme un enjeu majeur de société et de santé face à la multiplication des « burn-out » post-covid, les arrêts maladie de plus en plus nombreux, une santé mentale fragile des jeunes et des étudiants ... Même si l'importance de la santé mentale a gagné en visibilité grâce à des campagnes de sensibilisation, des confusions persistent. En matière de santé mentale, les troubles psychiques restent encore méconnus ou mal compris par le grand public.

En ce début d'année, Mon Parcours Handicap revient sur les différents troubles existants et fera de la santé mentale un rendez-vous d'actualité régulier tout au long de l'année 2026.

Qu'est-ce que la santé mentale ?

Le terme de santé mentale est défini différemment selon les approches. Elle peut être abordée sous l'angle du bien-être psychologique ou de l'absence de troubles psychiques. Selon l'Organisation mondiale de la santé (OMS), la santé mentale est définie comme « un état de bien-être mental qui nous permet d'affronter les sources de stress de la vie, de réaliser notre potentiel, de bien apprendre et de bien travailler, et de contribuer à la vie de la communauté. »

La santé mentale des personnes varie au cours de leur vie. Elle peut avoir des répercussions sur :

la maîtrise des émotions ;
le fonctionnement cognitif ;
les interactions avec l'entourage social et familial ;
l'accomplissement de tâches quotidiennes ;
le travail ou dans les études...

À savoir

70 % des Français cautionnent au moins un stéréotype concernant les personnes atteintes de troubles de santé mentale selon un sondage Odoxa et la Mutualité française de septembre 2024.

3 exemples d'idées reçues qui sont fausses :

1. Les personnes atteintes de troubles psychiques sont dangereuses.
2. Les addictions sont dues à un manque de volonté.
3. La santé mentale est une mode et une manière pour certaines personnes d'attirer l'attention.

Quels sont les différents troubles psychiques ?

Il existe cinq troubles psychiques :

- les troubles dépressifs se caractérisent par une perturbation de l'humeur (tristesse, perte de plaisir...) dans la durée, entraînant une vision pessimiste de l'environnement, de soi-même et des conséquences importantes sur la vie quotidienne (sommeil, appétit, libido...).
-
- Les troubles anxieux sont ressentis dans la durée et sans lien direct avec un danger. Ils varient d'une personne à une autre et peuvent se manifester différemment avec des symptômes physiques dans la majorité des cas.

- Il existe 6 types de troubles anxieux : l'anxiété généralisée, le trouble panique, les phobies spécifiques, l'agoraphobie, le trouble d'anxiété sociale et le trouble d'anxiété de séparation.

Les troubles psychotiques regroupent un ensemble de troubles comme la schizophrénie ou les troubles bipolaires, qui se manifestent par une altération de la perception de la réalité avec un impact important sur le quotidien.

- Les troubles liés à la consommation d'une substance (alcool, drogues) entraînent une dépendance qui altère le fonctionnement mental et impacte à terme la santé physique et mentale.
- Les troubles des conduites alimentaires (anorexie, boulimie) engendrent une relation à la nourriture perturbée et apparaissent souvent à l'adolescence.

Tous ces troubles sont liés à la santé mentale.

Comprendre les troubles dépressifs

Il est important de noter la différence entre un état :

dépressif temporaire : suite à une situation difficile et momentanée avec un possible rétablissement rapide ;

dépressif caractérisé : il dure au moins deux semaines et affecte la capacité à travailler, mener des activités quotidiennes et établir des relations avec les personnes. Dans la grande majorité des cas, il est récurrent et associé à d'autres troubles comme les troubles anxieux et à l'utilisation de substances psychoactives.

Les signes et symptômes du trouble dépressif caractérisé :

humeur dépressive ;
perte de plaisir et d'intérêt pour les activités appréciées habituellement ;
fatigue et perte d'énergie ;
perte d'estime ou sentiment de culpabilité injustifié ;
idées suicidaires ou pensées morbides ;
difficultés de concentration et de prise des décisions ;
ralentissement des mouvements ou agitation ;
troubles du sommeil (perte ou augmentation) ;
troubles de l'appétit pouvant entraîner une perte ou prise de poids. Si quelqu'un de votre entourage présente un de ces signes quotidiennement pendant au moins deux semaines, il est important d'encourager cette personne à consulter un professionnel et l'accompagner dans sa prise de rendez-vous, si vous le pouvez.

Association des Professionnels

PROVAL

L'accueil est dans notre vallée

VALLEE DE LA BRUCHE

J'♥ MA VALLÉE

Je soutiens son économie en
priviliégiant le commerce et l'artisanat
de proximité

Intermarché LA BROQUE

Nouveau Programme
de Fidélité

Jusqu'à 10% avantage
carte tous les jours sur plus de
1700 produits du quotidien



A partir de 3 produits achetés
hors promotion en cours
sur ces 4 marques :

*Modalités complète de la carte de fidélité à l'accueil du magasin ou sur intermarche.com

TOUS LES WEEK-ENDS



10%
EN AVANTAGE
CARTÉ
**SUR TOUS
LES FRUITS
ET LÉGUMES
FRAIS**



5%
EN AVANTAGE CARTE
TOUS LES JOURS
POUR CEUX QUI EN
ONT LE PLUS GRAND
BESOIN



10%
TOUS LES JOURS
EN AVANTAGE
CARTESUR TOUS
LES PRODUITS
POUR BEBES



10%
TOUS LES JOURS
EN AVANTAGE
CARTESUR PLUS
DE 1300 PRODUITS
DU QUOTIDIEN

LA BROQUE - SCHIRMECK
Route du Donon
03 88 97 11 20



Chaussures Carole

138 Grand Rue
67130 SCHIRMECK

☎ 03 88 97 05 64

Spécial fête des Mères

-30%

du 19 au 31 mai

sur la collection
ETE
Articles signalés
en magasin

Horaires :

Du Mardi au Vendredi
de 9h à 12h et de 14h30 à 18h30

Le samedi 9h à 12h et de 14h à 17h



COLLECTE DON DU SANG

SCHIRMECK

Salle des Fêtes - 67130
Collecte Mobile
Le jeudi 23 juin de 16h30 à 20h



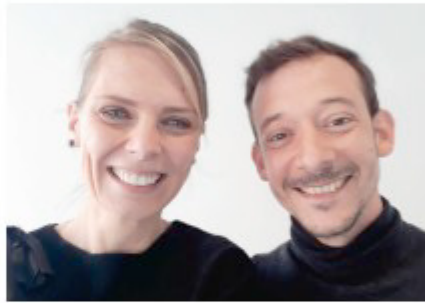
AUDITION DÉODATIENNE

7 Rue d'Amérique, 88100 Saint-Dié-des-Vosges
fvuccino@auditiondeodatiennne.fr
03 29 27 17 08
www.auditiondeodatiennne.fr

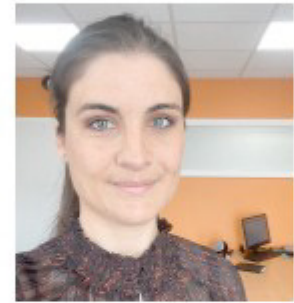


AUDITION BRUYEROISE

44 bis Rue Abel Ferry, 88600 Bruyères
03 29 27 37 57
auditionbruyeroise@gmail.com



Aurélie SCHEIDECKER - Fabien VUCCINO



Julie VUCCINO

100 % Santé : Reste à charge 0 €
2 Appareils Auditifs Classe I + Garantie 4 ans + Prestations

Le laboratoire Audition Déodatienne assure une prise en charge de qualité en ce qui concerne la protection et la correction de l'audition.

Fabien Vuccino a suivi sa formation et obtenu son diplôme d'Etat d'audioprothésiste à l'Université de Pharmacie de Nancy. Salarié en Haute-Savoie, il avait envie de s'installer à son propre compte et c'est dans les Vosges, terre d'origine de sa compagne, à Saint dié Des Vosges, qu'il a ouvert, il y a 10 ans, son laboratoire au 7, Rue d'Amérique 88100 Saint Dié Des Vosges en lieu et place de la célèbre épicerie d'Arlette Georges.

Les troubles de l'audition ne se voient pas et peuvent induire des difficultés d'ordre social, des troubles de dépression ou une perte d'autonomie précoce. Une personne sur quatre dans le monde devrait avoir des problèmes d'audition d'ici à 2050 selon l'OMS.

Témoignages

- Les oiseaux ne chantent plus. A la télévision les films sont inaudibles, les voitures surgissent sans bruit dans votre dos, quant à vos enfants ils murmurent au lieu de vous parler clairement. Alors vite ayez le réflexe Audition Déodatienne et la vie redeviendra pleine de chants d'oiseaux et des rires d'enfants. A Bon entendeur.
- Accueil très agréable, prise en charge et explications claires, personnalisées. Pas de pression commerciale mais gestes techniques adéquats. M. VUCCINO a un contact extrêmement cordial et sait mettre à l'aise facilement et lever les réticences dues à ce nouvel handicap. Mon et époux et moi recommandons l'Audition Déodatienne.
- Pas très motivée, je me suis décidée. J'ai été agréablement surprise. Quel plaisir de bien entendre. Personnel à l'écoute et agréable. Merci
- Quel bonheur de ne plus faire répéter mes interlocuteurs et surtout quel bonheur d'avoir eu affaire à Mr Vuccino, professionnel digne d'éloges : compétence, patience et aimabilité. Je suis très satisfaite.

Un service sur mesure pour vos oreilles !

Les laboratoires Audition Déodatienne et Audition Bruyéroise assurent une prise en charge de qualité en ce qui concerne la protection et la correction de l'audition.

Julie VUCCINO Fabien VUCCINO, audioprothésistes diplômés d'Etat, mettent toute leur expérience et leur savoir-faire au service de votre audition.

• Une éthique :

La satisfaction du patient comme priorité

• Une prise en charge personnalisée :

Un service sur mesure pour chaque patient

• Un service de qualité :

Test auditif gratuit*, Essai gratuit chez vous**, Suivi régulier

• Un mot d'ordre :

- Disponibilité, efficacité, professionnalisme
- Une indépendance qui garantit une liberté de choix
- Une présence quotidienne
- Un accès pour personne à mobilité réduite.
- Bilan auditif gratuit*
- Essai gratuit chez vous, sans engagement**
- Le suivi et le contrôle illimité de votre appareillage

- Vous faites souvent répéter vos interlocuteurs ?
- Vous comprenez mal en milieu bruyant ?
- Vous augmentez souvent le son de votre téléviseur ?

Attention ce sont sûrement des signes évocateurs d'une baisse de l'audition ! N'hésitez pas à franchir le pas et à rencontrer cet homme sympathique, tout à votre écoute.

Prenez rendez-vous dès maintenant au
03 29 27 17 08



**+ DE 50 VÉHICULES
D'OCCASION
EN STOCK**

- Garantie jusqu'à 5 ans
- Satisfait ou remplacé
- 100 Points de contrôle



Jeker Automobiles



134 rue des Grands Prés - 88100 Sainte-Marguerite

03 29 42 10 00

A L'Ere du Bois

RECRUTEMENT

REJOIGNEZ UNE ENTREPRISE À TAILLE HUMAINE ET TOURNÉE VERS L'AVENIR

1 CHEF(FE) D'ÉQUIPE - CHARPENTIER

- Encadrement et coordination d'une équipe de charpentiers.
- Maîtrise des techniques de charpente bois, en neuf comme en rénovation.
- Application des consignes de sécurité et des procédures internes.
- Autonomie, sens de l'organisation, rigueur et esprit d'équipe.
- Expérience requise : 3 à 5 ans - Permis B indispensable.
- Semaine de 4 jours (1 semaine sur 2)

1 ASSISTANT(E) ADMINISTRATIF(VE) ET TECHNIQUE

- Pilotage des appels d'offres et en assurer le suivi
- Accueil clients et suivi administratif
- Structuration les bases de données internes
- Assurer la veille concurrentielle et analyser les informations
- Suivi des EPI, du parc de véhicules et des contrôles réglementaires
- Rigueur, polyvalence, organisation, autonomie, bon relationnel

ON TE PROPOSE

- Rémunération attractive (selon profil)
- Mutuelle + Comité d'entreprise
- Formations continues & vraies perspectives d'évolution

INTÉRESSÉ(E) ?

contact@aleredubois.fr

OXYGEN 
FERMETURES

**VOTRE SPÉCIALISTE DES PORTES,
FENÊTRES, VOILETS
ET PROTECTIONS SOLAIRES**

OFFRE SPÉCIALE JUSQU'AU 30 MAI 2026

**MOUSTIQUAIRE
ESTETIKA**

POSE À
1€*

**PERFORMANCES ÉNERGÉTIQUES
QUALITÉ, SÉCURITÉ
ET INNOVATIONS,**

**NOUS AVONS
VOS SOLUTIONS !**

Notre Point Fort

La Pose



*Offre valable pour tous les devis et commandes passés sur les moustiquaires fournies et posées par nos services dans un rayon de 30 km chantier neuf et rénovation uniquement entre le 2 et le 30 mai 2026. Réservée aux particuliers, non cumulable avec d'autres promotions en cours. Dans la limite des dimensions réalisables.

DINSHEIM-SUR-BRUCHE
181c rue du Général de Gaulle

03 88 04 45 95
dinsheim@oxygenfermetures.fr

Risotto asperges vertes et Saint-Jacques

- 400 g de noix de Saint-Jacques 3 à 4 par personne
- 300 g de riz à risotto
- 1 litre de bouillon de légumes 2 cubes de bouillon bio dans 1 litre d'eau
- 1 verre de vin blanc sec
- 500 g d'asperges vertes fraîches ou surgelées
- 10 cl de crème liquide
- Parmesan râpé ou en copeaux

- 1 oignon
- 1 filet d'huile d'olive
- Sel
- Poivre

Pour 4 personnes
Préparation : 15 min
Cuisson : 35 min



Préparation

- Oter la partie dure des asperges et les faire cuire 5 minutes à la vapeur. Les tailler en biais en séparant les pointes du reste. Si vous utilisez des asperges surgelées, les cuire un peu moins longtemps qu'indiqué sur l'emballage et les tailler ensuite.
- Dans une cocotte (personnellement j'utilise mon wok en fonte et ça marche très bien), faire revenir l'oignon émincé dans l'huile d'olive.
- Ajouter le riz et remuer pendant 2 minutes. Verser le vin blanc et remuer jusqu'à ce qu'il soit totalement absorbé.
- A partir de là, verser une louche de bouillon en remuant constamment en faisant des « 8 » avec une cuillère en bois.
- Dès que le bouillon est absorbé, en verser une nouvelle louche et ainsi de suite. La cuisson du riz dure environ 30 minutes.
- En milieu de cuisson, ajouter les asperges mais pas encore les pointes. 5 minutes avant la fin, on ajoute la crème et les pointes d'asperges.
- Quand le risotto est prêt, snacker rapidement les Saint-Jacques, 1 minute de chaque côté dans une poêle bien chaude avec un filet d'huile d'olive.
- Saler, idéalement à la fleur de sel.
- Servir le risotto dans des assiettes creuses, parsemer de copeaux de parmesan ou râpé et déposer dessus les Saint-Jacques snackées.

Tartinade asperges vertes et pois cassés

Prépa: 10mn Cuisson : 1h
1 bol



Ingrédients

- 75 g de pois cassés
- 150 g d'asperges vertes
- 60 g de fromage blanc
- ½ gousse d'ail ou 1 entière si on adore l'ail
- 1 cuillère à soupe de ciboulette ciselée
- 1 cuillère à soupe d'huile d'olive
- 1 cuillère à soupe de vinaigre de cidre
- Sel / Poivre

Préparation

- Préchauffer le four à 150°C à chaleur tournante.
- Faire fondre le beurre 30 secondes au micro-ondes ou 3 minutes au bain-marie.
- Mettre tous les ingrédients dans le bol du robot mixeur. Mixer.
- Verser cette préparation dans un moule à cake beurré (sauf s'il est en silicone) et déposer le moule dans un plat à four. Verser de l'eau bouillante autour du moule à cake, le plus haut possible (le plat doit rester déplaçable).
- Enfourner à mi-hauteur et cuire 1h15.
- Sortir le plat du four, le moule à cake de l'eau et laisser refroidir 1h à température ambiante avant de le mettre au réfrigérateur.

Gâteau chocolat sans cuisson

Prépa: 10mn



Ingrédients

- 200 gr de beurre
- 100 gr de sucre glace
- 300 gr de chocolat pâtissier
- 5 jaunes d'œuf
- 1 paquet de petit beurre

Préparation

- Faire fondre le chocolat concassé dans un peu d'eau. Ajouter le sucre et le beurre ramolli ou fondu.
- Hors du feu, ajouter les cinq jaunes d'œuf.
- Concasser tous les petits beurrés à l'aide d'une cuillère en bois dans un grand plat.
- Mélanger dans votre casserole, la préparation de chocolat et les petits beurrés en morceaux.
- Mettez le tout dans un moule à charlotte. Exercer une pression sur une assiette posée sur le moule à l'aide d'une boîte de conserve.
- Placer ensuite 1h 1/2 au freezer puis 2 h au réfrigérateur.

LA FERME MAURER
PRODUCTEUR VENTE DIRECTE RESTAURANT
DEPUIS 1870

SAMEDI 23 MAI DÈS 19H

PRÉSENTE **ANIMATION AVEC DJ !**

Le Bal des ASPERGES

BILLET D'ENTRÉE
Profitez de l'ambiance festive, animation par le DJ et petite restauration sur place.
12€ / PERS.

BILLET ENTRÉE + MENU
• Velouté d'Asperges
• Asperges aux 2 jambons & 3 sauces à volonté
• Tarte de saison & café
30€ / PERS.

LIEU-DIT LANGE GEWANN, RD 392, 67120 DORLISHEIM
CONTACT@LAFERMEMAURER.COM - 03 88 38 63 29
WWW.LAFERMEMAURER.COM

RÉSERVATION OBLIGATOIRE

Le Biblenhof
Auberge - Restaurant

JOYEUSE FÊTE des Mères

Ce week-end, célébrons les mamans !

Pour cette belle occasion, offrez-lui un moment gourmand.

Profitez de notre menu spécial 3 plats

Disponible samedi 30 mai au dîner et dimanche 31 mai midi et soir.





Réservez votre table en ligne
www.lebiblenhof.fr

6 rue de Biblenheim
67120 Soultz-les-Bains
03.88.38.21.09

Ouvert 7/7J
11h30 - 14h00
18h30 - 22h00





Le Chou'Heim
Auberge Traditionnelle

Joyeuse Fête des Mères

Laissez-vous tenter par nos suggestions spécialement pensées pour célébrer les mamans autour d'un moment gourmand en famille !

Réservez votre table en ligne
www.lechouheim.fr

Disponibles samedi 30 mai au dîner et dimanche 31 mai midi et soir.

2 rue Clémenceau,
67880 Krautergersheim
03.88.99.08.20

Ouvert 7/7J
Midi & Soir

Le Kastelberg
HOTEL-RESTAURANT

LA PARENTHÈSE du Kastelberg

Formule à volonté midi & soir - sur réservation

Du 27 avril au 10 mai 2026



Couscous aux 4 viandes

Du 11 au 24 mai 2026



Paëlla méditerranéenne

24.50€

10 rue du Général Koenig
67140 Andlau
03.88.08.97.83

Ouvert MIDI & SOIR
de lundi au dimanche

Fête du vélo et des mobilités durables



La communauté de communes de la vallée de la Bruche vous donne rendez-vous

Dimanche 5 juillet 2026 à la Maison du Temps Libre à Fouday pour une grande fête du vélo et des mobilités durables.

Circuits à vélo, parcours pédestres, animations et restauration : une journée conviviale pour tous, petits et grands, autour de La Vélo Bruche.

Le programme se dévoilera bientôt... avec de belles surprises à la clé !

Un événement organisé avec la communauté de communes de la vallée de la Bruche, la CEA et la commune de Fouday.



MAI
à vélo

MAI
à *vélo*

Du 1er au 31 mai
partout en France

Un mois pour adopter le vélo... pour la vie.

En 2025, Mai à vélo a fêté ses 5 ans ! Plus de 7 000 événements organisés en France et dans le monde. Nous avons déjà hâte de vous retrouver et célébrer avec vous le vélo sous toutes ses formes, pour toutes et tous en 2026. D'ici là, continuons à pédaler ensemble pour que le vélo reste un moyen de transport source de plaisir.

Qu'est-ce que le défi mobilité ?

Mai à vélo, c'est le grand rendez-vous annuel du mois de mai qui encourage à utiliser le vélo toute l'année. Entreprises, villes, écoles ou associations : rejoignez le mouvement pour porter haut vos couleurs et favorisez la mobilité active !

Les parcours sont recensés via l'application Geovelo, et les classements sont mis à jour en temps réel en fonction du nombre de kilomètres recensés pour chaque équipe inscrite.



C'est le moment de préparer l'été avec



-25%*
STORES
EXTÉRIEURS

*Offre valable jusqu'au
31/05/2026, sous conditions

STORES :
INTÉRIEURS
EXTÉRIEURS

PERGOLAS :
BIOCLIMATIQUES
CARPORTS

MOUSTIQUAIRES :
FENÊTRES
PORTES
PIÈGES À MOUSTIQUES

-15%*
PERGOLAS
BIOCLIMATIQUES
ET CARPORTS

*Offre valable jusqu'au 31/05/2026,
sous conditions

DEVIS GRATUITS SANS ENGAGEMENT

- Jusqu'à 4 m d'avancé avec barre de charge déroulable électrique
- Eclairage orienté sous le coffre
- Les nouveaux bras avec leds 100% encastrés

Nos partenaires :



22 rue de la Gare 67120 DUPPIGHEIM

03 90 40 29 20 - www.stordif.fr · contact@stordif.fr



OUVERTURE DU SHOWROOM du lundi au vendredi de 9h-12h et 14h-18h · Samedi de 10h-12h et 14h-17h

Les Chapelles entre vignoble et canal au départ de Dompeter

15,75 km **Point haut : 504 m** **Point bas : 222m** **Difficulté : Moyenne** ~ 5h30

(D/A) Parking situé à proximité de la salle des Fêtes (Avenue des Myrtilles à Ottrott). Rejoindre, à droite, la Rue du Vignoble.

(1) Prendre à droite cette rue, puis 250 m plus loin, à droite, la Rue des Romains. Tourner à gauche dans la Rue des Châteaux, la suivre jusqu'à l'intersection avec la Rue du Mont Sainte-Odile. Emprunter cette dernière à gauche.

Balisateur Croix Jaune

(2) Suivre à gauche, après le Complexe Hôtelier, le Sentier des Pèlerins et se diriger vers le Mont Sainte-Odile.

Balisateur Disque Jaune

(3) Rejoindre le sentier des Chasseurs, virer à droite direction Nord-Est et filer vers la Maison Forestière de Rathsamhausen et les Châteaux d'Ottrott.

(4) Visiter les Ruines des Châteaux de Rathsamhausen et de Lutzelbourg. À gauche, continuer

sur le chemin balisé et descendre sur Klingenthal. Ce chemin rencontre sur la gauche un sentier qui rejoint la route du Mont Sainte-Odile. Suivre cette route, à droite pour rejoindre le village.

(5) Prendre à gauche, traverser l'Ehn, passer devant la Place de l'Étoile, tourner à droite dans la Rue de l'Église, continuer sur environ 200 m et obliquer à gauche en direction du cimetière.

Balisateur Disque Bleu

(6) Au niveau du cimetière, suivre le chemin (direction Est) et contourner le Steinberg.

Balisateur Disque Rouge

(7) Bifurquer à gauche. Ce chemin débouche sur une fourche, prendre à gauche le chemin montant vers la D216. Tourner à droite sur cette route en direction de Boersch.

(8) Tourner à gauche, direction Nord, visiter le Village Viticole de Boersch. Passer sous la Porte du

Haut (Obertor), continuer plein Nord jusqu'à l'Hôtel de Ville, puis rejoindre la Porte du Bas par la Rue Monseigneur Médard Barth.

(9) Au niveau de la Porte du Bas, suivre, à droite, un sentier longeant les remparts et permettant de remonter jusqu'à la Porte du Haut. Au niveau de la Porte du haut, filer plein Sud, passer au niveau de l'intersection de la rue principale.

(8) Suivre, à gauche, la Rue Saint-Léonard sur environ 350 m.

(10) Emprunter à droite la Rue Charles Spindler jusqu'à Saint-Léonard. Rejoindre la route qui va d'Ottrott à Boersch (D35), la traverser et continuer par la Rue de la Léonardsau.

Balisateur Triangle Rouge

(11) Suivre à droite direction Sud-Est, un chemin balisé en direction d'Ottrott le Bas et passant sur l'Ehn.

Balisateur Croix Jaune



(12) Virer à droite et continuer sur le sentier de l'Ehn, atteindre la route de Boersch, la prendre à gauche. Continuer plein Sud sur la Rue du Schiffweg.

(13) Au rond-point, obliquer à gauche dans la route de Klingenthal puis 100m plus loin prendre à droite la Rue Principale.



Pas de balisateur

(14) Au bout de cette rue, à gauche emprunter un chemin pour rejoindre le Château du domaine de Windeck. Se signaler à la réception, traverser le parc et rejoindre le point de départ. NB : des randonneurs m'ont fait part qu'ils ont rencontré des difficultés pour traverser le parc - dommage (D/A).

Rando proposée par : Visorando.com

Dépoussiérez vos chaussures, préparez la gourde ...



Les Sentiers plaisir[®], c'est pour bientôt !

Le compte à rebours est lancé... **La 37^e édition** des sorties pédestres estivales, **les Sentiers Plaisir[®] débute le 19 juin !**

L'office de tourisme maintient le cap à l'été 2026 et vous a concocté une programmation **éclectique** de sorties pédestres accompagnées de bénévoles passionné(e)s de la **vallée de la Bruche**. Ils guident **gratuitement** habitants, visiteurs, excursionnistes d'un jour et vacanciers, de juin à début septembre. L'édition 2026 fait

écho à **l'année internationale du pastoralisme** **décrétée par l'ONU**. Plus de la moitié de la surface terrestre est constituée de parcours, c'est-à-dire de végétations naturelles pâturées par le bétail et la faune sauvage. La vallée de la Bruche s'investit tout particulièrement dans les pratiques pastorales en faveur du développement de systèmes alimentaires durables et sensibilise au changement climatique et au maintien de la biodiversité. **Voyez sur place !**

Pour ceux qui découvrent : Les Sentiers plaisir[®], **c'est marcher pour partager, respirer, se déconnecter et s'enrichir**. C'est profiter d'un **bain de verdure**, d'une **bouffée d'oxygène**, savourer de **précieuses anecdotes** et des pépites locales et faire de **belles rencontres...**



Les infos clés des Sentiers plaisir[®] 2026 :

- Première sortie le **19 juin 2026 !**
- Un calendrier de sorties tous publics, **gratuites, sans inscription**
- **60 bénévoles** femmes et hommes de la vallée qui vous emmènent en vadrouille
- **117 sorties** de mi-juin à septembre
- **5 thèmes à explorer** : nature, patrimoine, famille, bien-être, pastoralisme
- **62 sorties** toutes différentes
- **50 %** des sorties accessibles au départ d'une gare : Pensez à venir en train depuis Strasbourg ou Molsheim !
- **+ de 15 sorties inédites** : Le Colbéry à l'aquarelle, Prenez de la hauteur, Observations de la Tête Mathis, Incidents de frontière, Des troupeaux sans paysans...



Les Sentiers plaisir[®] sont une création originale de l'office de tourisme.

Le programme complet est **disponible en ligne le 1er mai** sur les sites valleedelabruce.fr ou rando-bruche.fr ou en **version livret papier dès le 15 mai** sur simple demande à l'office

de tourisme : **03 88 47 18 51 - tourisme@valleedelabruce.fr**

Partagez l'information autour de vous, notez vos escapades estivales dans votre calendrier et rendez-vous cet été sur nos sentiers !

L'office de tourisme remercie tous les bénévoles qui, chaque année, nous font vivre cette belle aventure.

RÉPONSE EN
30
MINUTES

PERDEZ VOS CLÉS N'IMPORTE OÙ, ON VIENT À VOUS

- ◆ Perte de clé auto
- ◆ Dépannage et reproduction
- ◆ Programmation télécommande

Un souci
de clé ?
Appelez Axel,
il gère !
◆ 07 63 72 93 56



METACLÉ
LE SPÉCIALISTE DE LA CLÉ AUTO



SAS Serge BARLIER

TRAVAUX PUBLICS TERRASSEMENT

- › ASSAINISSEMENT AUTONOME
- › CAPTAGE DE SOURCE
- › ENROCHEMENT
- › MUR DE SOUTÈNEMENT
- › DRAINAGE
- › CHEMIN FORESTIER
- › MAÇONNERIE
- › PAVAGE
- › RÉCUPÉRATEUR D'EAU DE PLUIE



28 Route du Ban de Sapt - 88210 ST-JEAN-D'ORMONT

📞 06 26 60 12 60 ✉ sergebarlier@orange.fr

NOUVEAU À DORLISHEIM

COMME en ITALIE

ÉPICERIE FINE

- ✦ CHARCUTERIE
- ✦ FROMAGERIE
- ✦ PÂTES FRAÎCHES
- ✦ PINSAS À EMPORTER



44 Grand Rue,
Dorlisheim
06.43.19.33.12

Comme en Italie

L'histoire d'une passion transmise

Avant de trancher du jambon de Parme, Guillaume Danjou conseillait des clients en banque et finance.

Rien ne le destinait à devenir épicier sauf peut-être cette famille dont une branche vient de Parme, et ces sensations gustatives qu'il a toujours voulu faire partager.

Tout commence en 2021, modestement, sur les marchés alsaciens, avec des jambons d'Italie. L'envie grandit. Avec Angélica, sa compagne et associée, ils ouvrent une première boutique à Dahlenheim. Trop petite.

En mars 2026, Comme en Italie pose ses valises au 44 Grand'Rue à Dorlisheim, dans un espace de 45 m² entièrement dédié à l'Italie authentique.

Charcuteries, fromages, pâtes fraîches de Milan, plateaux gourmands... tous les produits sont importés directement. Une adresse où l'Italie n'est pas un décor — c'est l'essentiel.

06 43 19 33 12
44 Grand Rue, 67120 Dorlisheim

Connaissez-vous tous les bienfaits du trampoline ?

Au risque de vous surprendre, le trampoline est bel et bien une discipline gymnique. Les trampolinistes doivent maîtriser une variété de sauts acrobatiques et de figures tout en faisant preuve de contrôle, de synchronisation et d'élégance !



Contrairement à ce que l'on pourrait penser, le trampoline n'est pas l'apanage des jeunes enfants ! Depuis son invention en 1930, il a connu bien des rebondissements : d'abord très présent dans les parcs de loisirs, il a ensuite été plébiscité par les astronautes de la NASA dans les années 1980 avant d'être consacré comme une discipline à part entière aux Jeux Olympiques de Sydney, en 2000. En quoi consiste-t-il exactement ? À quoi s'adresse-t-il ? Et quelles compétences permet-il de développer ? On fait le point avec Audrey Gers, éducatrice sportive à l'Olympic Garennois Trampoline (OG Trampoline) et Axel Saget, président de l'Olympique Antibes Juan-les-Pins de Trampoline (OAJLP).

Un peu d'histoire...

Comme indiqué ci-dessus, le trampoline a été inventé en 1930 par George Nissen, un gymnaste américain alors âgé de 16 ans. Fasciné par la capacité des trapézistes de cirque à rebondir sur leurs filets de sécurité, il entreprit de construire la première « plateforme rebondissante » dans le garage de ses parents avec un cadre de lit en métal, des ressorts et un convoyeur en toile. S'il a d'abord conquis le cœur des enfants et des gymnastes, il s'est progressivement imposé comme un outil de renforcement musculaire indispensable : l'armée de l'air américaine s'en est notamment servie pour entraîner ses pilotes et ses parachutistes pendant la Seconde Guerre mondiale. Et plus insolite encore, il est même utilisé par la NASA (National Aeronautics and Space Administration) depuis les années 1980 pour permettre aux astronautes de préserver leur densité osseuse.

Le trampoline aux Jeux Olympiques

Aujourd'hui le trampoline est considéré comme une discipline gymnique à part entière : les premiers championnats du monde de trampoline ont été organisés à Londres en 1964, et la discipline a rejoint le giron de la Fédération Internationale de Gymnastique 32 ans plus tard, en 1996.

Comme le précise la Fédération Française de Gymnastique (FFGym), il a rejoint la gymnastique artistique et la gymnastique rythmique aux Jeux Olympiques de Sydney, en 2000. Dans le détail, il compte une épreuve individuelle masculine et une épreuve individuelle féminine au cours desquelles les trampolinistes défient les lois de la gravité en sautant parfois jusqu'à six, voire huit mètres de haut !

Le trampoline, une discipline olympique méconnue

Vous l'aurez deviné, cette discipline consiste à rebondir sur des trampolines de compétition bien différents des trampolines de jardin ou de fitness : les toiles mesurent 4 mètres sur 2 et sont généralement situées à 1, 15 mètres du sol.

Et l'experte de poursuivre : « Comme n'importe quel sport, le trampoline peut être pratiqué en compétition ou en loisir. En loisirs, on peut s'entraîner une à deux fois par semaine (généralement en fonction des créneaux horaires des clubs). L'évolution en compétition, elle, implique entre deux et trois entraînements par semaine, rythme qui augmente avec le niveau de compétition et l'âge : les sportifs de haut niveau s'entraînent tous les jours ». Au fil des séances, on décompose différentes figures pour mieux les maîtriser : on apprend à retomber assis, sur les genoux, sur le ventre, sur le dos et debout, jambes tendues. « Les enchaînements les plus simples consistent en une alternance de sauts droits et de réceptions assises, sur le dos ou sur le ventre, les plus complexes comprennent des saltos avant, arrière, voire intégrant des vrilles », souligne Audrey Gers.

À quelle hauteur peut-on sauter ?

« Les trampolinistes sautent généralement à quatre, voire à cinq mètres de haut. Et à un niveau compétitif, certains peuvent atteindre jusqu'à huit mètres de haut ! », répond Axel Saget.

Comment se déroulent les compétitions ?

Comme nous l'explique Axel Saget, il existe plusieurs types de pratiques : la compétition individuelle (chacun pour soi), la compétition en équipe (équipes de quatre gymnastes) et la compétition synchronisée (deux partenaires effectuent les mêmes figures au même moment et à la même hauteur sur deux trampolines différents).

« Quoi qu'il en soit, les athlètes doivent réaliser une à trois séries de dix acrobaties, évaluées en fonction de leur difficulté, de leur exécution et du temps de vol », précise-t-il. À noter : la compétition synchronisée est reconnue au Championnat du monde de trampoline mais pas aux Jeux Olympiques !

Ne pas confondre le trampoline artistique et le jumping fitness !

Le jumping fitness est une forme d'entraînement cardiovasculaire émergente qui consiste à réaliser une série d'exercices fitness sur un mini-trampoline individuel équipé d'une poignée de maintien pour favoriser la stabilité. Il permet de renforcer ses muscles profonds, de se dépenser et de brûler rapidement des calories tout en s'amusant sous la supervision d'un coach sportif ! Rien à voir, donc, avec le trampoline « acrobatique ».

Un sport complet qui présente de nombreux avantages pour notre corps

En quoi est-ce que le trampoline est bon pour la santé ?

Rebondir sur un trampoline est une activité aérobie qui stimule le système cardiovasculaire et augmente l'endurance.

Cela sollicite aussi de nombreux groupes musculaires (ceux des jambes, des abdominaux, du dos et même des bras), contribuant ainsi au renforcement musculaire global.

Maintenir l'équilibre sur un trampoline tout en sautant exige aussi une coordination précise et un bon sens de l'équilibre !

Les sauts répétés sur un trampoline peuvent aider à renforcer les os, ce qui peut être particulièrement bénéfique pour prévenir l'ostéoporose et améliorer la densité osseuse. Par ailleurs, le trampoline est une formidable activité pour dépenser de l'énergie et brûler rapidement des calories. Un entraînement régulier aide à maintenir un poids de santé et à perdre du poids. « Une session de 10 acrobaties équivaut à un sprint de 100 mètres », souligne Axel Saget.

En prime, il peut aider à réduire l'apparence de la cellulite dans la mesure où il stimule la circulation sanguine, ce qui favorise le drainage lymphatique et l'élimination des toxines accumulés dans les tissus.

<https://www.santemagazine.fr/>



18

QUALIBAT

À VOS CÔTÉS DEPUIS PLUS DE
25 ANS

FERMETURES BERGER

**REVENDIQUEZ LA QUALITÉ
EXIGEZ LA PERFORMANCE
OSEZ LA DIFFÉRENCE**

Un accompagnement personnalisé et une pose effectuée par nos propres équipes pour vous garantir **sécurité, design, confort, service.**

Nos produits sont éligibles à
MaPrimeRénov'
Mieux chez moi, mieux pour la planète

ROTHAU (67)
VILLÉ (67)
SÉLESTAT (67)
COLMAR (68)
WIHR-AU-VAL (68)
LUTTERBACH (68)

PORTES D'ENTRÉE | PORTAILS
CLÔTURES | GARDE-CORPS
AUTOMATISMES | FENÊTRES
PERGOLAS | PORTES DE GARAGE
VOLETS ROULANTS & BATTANTS

03 90 57 85 36

fermetures-berger.fr

L'association AROW présente



ENSEMBLE LESZCZYNSKI

Trophée de la meilleure chorale de France en 2024

EGLISE SAINT MICHEL DE WISCHES
10 MAI 2026 - 17H

06.31.45.05.66

Entrée libre, plateau

WISCHES-HERSBACH ALSACE A Cœur Joie

Bruche emploi
ASSOCIATION INTERMÉDIAIRE AGRÉÉE

112 rue du Gal de Gaulle - 67130 LA BROQUE
TEL : 03.88.47.15.57
Mail : contact@brucheemploi.fr
Site internet : www.brucheemploi.fr

Une Association Intermédiaire présente sur le territoire de la Communauté de communes de la Vallée de la Bruche de Saales à Urmatt + Grendelbruch

L'association BRUCHE EMPLOI est une structure d'insertion par l'activité économique conventionnée par l'État.

Vous êtes un professionnel !

Bruche Emploi écoute votre demande et met à votre disposition du personnel pour assurer des services auprès, d'entreprises, d'associations, de collectivités, de professions libérales, de commerçants et d'artisans (entretien des locaux, des espaces verts, remplacement de personnel, services lors d'événements...)

Vous êtes un particulier !

Bruche Emploi écoute votre demande et met à votre disposition du personnel pour la réalisation de tâches ménagère (repassage, entretien du domicile, traitement du linge, aide aux courses, déchetterie, préparation de repas, jardinage) et travaux à domicile principalement auprès des familles, des personnes actives ou des personnes âgées.

Vous êtes dans une démarche d'accès à l'emploi !

Notre association a pour but de permettre à des personnes d'entrer dans une démarche d'accès à l'emploi (formation et mise à niveau / orientation-conseil / propositions d'emplois ponctuels).

Nos prestations peuvent être déductibles à 50% des impôts.

Résistants et résistantes de la vallée de la Bruche



Madeleine Loux-Brulé

Parmi les quelque 5000 hommes et femmes du Bas-Rhin et du Haut-Rhin, titulaires de la décoration de Combattant Volontaire de la Résistance ou bien opposants au régime nazi, nombreux sont ceux qui étaient actifs dans la vallée de la Bruche.

Voici le parcours de Madeleine Emilie Loux, épouse Brulé née le 1er avril 1920 à Waldersbach dans une famille d'ouvriers-paysans. Distinguée en 1998 comme résistante par le Grand Duché du Luxembourg, un petit Etat qui comme l'Alsace-Moselle avait été annexé de fait par le IIIe Reich entre 1940 et 1945.

A 85 ans, elle m'avait dit la fierté et l'honneur d'avoir reçu à 78 ans la médaille de la Résistance, même si ce n'était pas celle de son propre pays...La solidarité qu'elle avait manifestée vis à vis des déportés du camp de concentration de Natzweiler-Struthof, était reconnue ! En 1937, Madeleine était devenue factrice à la poste de Rothau. Elle avait d'abord fait la route à vélo depuis Waldersbach: « Mais à partir de 1940, avec la guerre, le couvre-feu et les contrôles, je ne pouvais plus monter dans mon village » En octobre, un SS annonce aux postiers que du courrier adressé à la société Deutsche Erde und Steinwerke » -la firme qui exploite le filon de granit rose au profit du Reich- arrivera dorénavant ici. La poste de Rothau est rue de la Gare. La jeune postière est émue par les longues files de misérables, débarqués des trains après de longs voyages et déjà exténués avant d'entreprendre la rude montée vers le Struthof.. En 1941, Madeleine a 21 ans et habite alors Rothau avec sa mère. Les postiers commencent à recevoir « un courrier énorme qui arrivait d'autres camps à cause des transferts de déportés » Au début « On croyait que le Struthof était un camp de travail. Mais on a vite compris la

vérité à cause des gens de la vallée obligés par les Allemands de travailler là haut. Un vaguemestre allemand venait chercher colis et courrier, toujours accompagné d'un déporté. C'est la poste de Rothau qui avait le plus de colis en Alsace car des déportés avaient le droit d'en recevoir de leurs familles ». Pendant la guerre, Madeleine la postière ne monte pas au Struthof mais s'arrange pour donner de quoi manger, pommes ou pain aux déportés, descendus du camp pour charger des pommes de terre sortis des wagons sur des camions.: Ou bien elle glisse des vivres dans des sacs postaux montés au camp : « Avec ma mère on « hamstere », on cherchait de quoi manger dans les fermes en échangeant nos cartes de tabac ». Après avoir été mutée 18 mois « pour que je parle plus le français » (interdit dans l'Alsace annexée de fait), Madeleine peut revenir à Rothau. Elle reste surveillée par un inspecteur car elle refusait de faire le salut hitlérien. Fin 1944, « avec Jacqueline une autre postière on a donné un sandwich à trois déportés. Ils se sont mis à manger mais un SS arrivé à moto a hurlé et les a fait remonter au camp. Nous on s'est sauvées, souvent c'est une question de chance et j'en ai eu ».



Madeleine Loux-Brulé

Madeleine pouvait aussi compter sur d'autres femmes comme l'épouse de l'instituteur de La Claquette qui apportait du pain ou une dame habitant en face de la poste. Fin novembre 1944, quand le KL Natzweiler-Struthof est fermé et transféré en Allemagne, les derniers déportés glissent des bouts de papier avec leurs adresses afin que Madeleine puisse informer leurs familles. Certains de ces déportés sont d'ailleurs revenus après guerre. Pour remercier Madeleine d'avoir témoigné que le monde n'était pas que noirceur et brutalité. En mars 2012, dans le beau bâtiment de ce qui était encore alors la Grande Poste de Strasbourg (privatisée depuis), la salle Madeleine Brulé était inaugurée. Sur une plaque, portant la photo de la jeune femme, était écrit : «

Madeleine Brulé (1920-2006) était postière au bureau de poste de Rothau. Pendant la Seconde Guerre mondiale, ce bureau desservait le camp de concentration de Natzweiler-Struthof. A l'insu du SS surveillant du Kommando Post, Madeleine Brulé glissait souvent des vivres et des colis pour les prisonniers, dont certains étaient luxembourgeois dans les sacs postaux à destination du camp. Résistante ne faisant partie d'aucun réseau, Madeleine Brulé s'est investie au péril de sa propre vie. En 1998, le premier ministre luxembourgeois, Jean Claude Juncker, lui décerne la médaille de la Résistance 1940-1944 pour les « grands services rendus aux détenus luxembourgeois du camp de concentration de Natzweiler-Struthof »

° Récemment, environ 200 reçus postaux portant des timbres à l'effigie de Hitler avec les prénoms et noms de déportés et des expéditeurs ont été trouvés dans un grenier de la vallée de la Bruche. Son propriétaire a eu le bon réflexe : confier ces précieux documents aux responsables du Centre européen du Résistant déporté (CERD) sur le site de l'ancien camp.

Marie Goerg-Lieby

° Biographie tirée du texte rédigé en 2016 par Eric Le Normand pour le DVD-rom de l'AERIA « La Résistance des Alsaciens », désormais disponible sous forme de clé USB

Véritable encyclopédie avec des centaines de documents : archives, photos et vidéos, notices des résistants et opposants comme les personnes internées au camp de Schirmeck-Vorbrück. En tout plus de 13 000 noms, une dizaine de cartes géographiques inédites des lieux de l'Evacuation de 1939, des lieux d'exécution en Europe des incorporés de force résistants, des filières d'évasion de l'Alsace vers la France, des lieux de détention nazis en Alsace etc.

° Envoi de la clé USB frais de port offerts, 20 € à commander par mail : laresistancedesalsaciens . 6768@gmail.com

Voir aussi le site internet aeria-laresistancedesalsaciens.fr

Pourquoi le muguet porte-t-il bonheur ?



<https://www.sessile.fr/>

Chaque 1er mai, une tradition délicate fleurit aux quatre coins de l'hexagone : offrir un brin de muguet en gage de porte-bonheur. Derrière ses clochettes blanches au parfum subtil se cache bien plus qu'un simple geste printanier. Le muguet, discret mais non moins chargé en symboles, traverse les siècles en tant que promesse de chance, de renouveau et de tendresse. Mais d'où vient cette coutume ? Pourquoi cette plante délicate est-elle devenue un emblème si profondément ancré dans notre culture ? La rédac' Sessile.fr vous livre l'histoire d'un porte-bonheur pas comme les autres.

Une plante porte-bonheur depuis la Renaissance

Parmi les traditions florales qui ont traversé les siècles, celle du muguet se distingue par sa douceur et son charme. Comment cette petite clochette blanche est-elle devenue un symbole de chance si ancré dans notre culture ?

L'origine du muguet comme symbole de chance sous Charles IX

La tradition du muguet porte-bonheur remonte à la Renaissance, et plus précisément à l'année 1561. Ce printemps-là, le roi Charles IX reçut un brin de muguet en guise de porte-bonheur. Touché par cette attention, il décida d'en offrir à son tour aux dames de la cour. Le geste fut apprécié, et la coutume s'installa peu à peu dans les usages aristocratiques.

Symbole d'élégance et de délicatesse, le muguet se répand dans les cercles raffinés, avant de conquérir plus largement le cœur des Français. Sa réputation de plante porte-bonheur ne fait alors que grandir.

Le muguet et le 1er mai : un symbole de bonheur populaire

Ce qui n'était au départ qu'un geste élégant à la cour va peu à peu se diffuser, changer de visage, et trouver un nouvel écho. Le muguet quitte les mains des nobles pour entrer dans celles du peuple — et c'est là qu'il prend tout son sens...

Une tradition bien ancrée dans le cœur des Français

Il faut attendre le XXe siècle pour que le muguet s'associe pleinement au 1er mai. La fête du Travail, officiellement reconnue en 1941, donne à cette fleur une nouvelle dimension : celle d'un symbole populaire et rassembleur. Offrir du muguet devient un geste simple, presque rituel, pour dire à ses proches combien on leur souhaite le meilleur.

Aujourd'hui encore, chaque 1er mai voit les étals se couvrir de ces petites clochettes blanches, parfois vendues à la sauvette, parfois offertes avec soin. Ce rendez-vous fleuri continue de faire battre le cœur d'une tradition profondément française.

Une symbolique forte entre pureté, renouveau et espoir

Si offrir du muguet est devenu un geste tendre et populaire, c'est aussi parce qu'il porte en lui une symbolique forte, héritée autant de la nature que des croyances communes.

Clochettes blanches et floraison printanière, des signes positifs

Le muguet n'est pas seulement apprécié pour sa beauté discrète ; il est aussi riche de symboles. Sa floraison au retour des beaux jours coïncide avec le réveil de la nature et des esprits. Ses fleurs blanches, d'une pureté éclatante, évoquent l'innocence, la lumière et les commencements heureux.

Dans de nombreuses cultures, cette floraison printanière est interprétée comme un présage favorable : celui d'un renouveau, d'une transition vers des jours meilleurs. Une symbolique qui, année après année, continue de résonner.



Les Artisans



à côté de chez Vous



BATIFERM

Fermeture PVC ALU BOIS

FENÊTRES - VOILETS

PORTES D'ENTRÉE

PORTES DE GARAGE



Bientôt votre nouveau show room

165 Grand Rue
67130 Schirmeck

Tél : 06.28.53.41.93
c.batiferm@gmail.com

HG SERVICE NETTOYAGE

LAVAGE TOUTES SURFACES VITRÉES

VITRES VÉRANDAS VITRINES
VOITURE EXT. / INT.

06 63 61 64 92

44 Rue des Déportés
67570 ROTHAU

SC

déco

Tél : 06 80 90 40 32
06 63 41 50 39

17 rue de la CHAPELLE
67130 LUTZELHOUSE

Nouvelle adresse
WWW.scdéco-67.fr

Devis Gratuit Artisan

Remplacement velux

Volet roulant velux

Extention ossature bois

Modification charpente

Carport - Pergola

Terrasse bois et composite

Bardage bois et composite

Aménagement de comble

Vitrage isolant

VELUX®

INSTALLATEUR
CONSEIL



Peinture traditionnelle

Peinture biosourcée

Revêtement sol & mur

Stuc

Enduit naturel

Peinture décorative

Béton ciré

Tél : 06.86.58.66.69
Mail : peinturehollinger@orange.fr

le journal
de la vallée

Artisans, réservez votre emplacement pour le prochain semestre !

Contactez Muriel au **06 44 35 72 51**



SUDOKU

Remplir les cases vides de la grille avec des chiffres de 1 à 9 en veillant à ce qu'un même chiffre ne figure qu'une fois par colonne, par ligne et par région de neuf cases.

| | | | | | | | | | |
|---|---|---|---|---|---|---|---|---|---|
| 1 | 5 | | | 8 | 2 | | | | |
| 3 | | | | 7 | | | | 1 | |
| | | | | | | | 7 | 5 | 3 |
| | | | 5 | 2 | 7 | 6 | | | 9 |
| | | | | | | 5 | | | |
| | 4 | | | 6 | 3 | 8 | | | 7 |
| 4 | | | | | 8 | | | | |
| 7 | | 3 | | 4 | | | 1 | | |
| | | 8 | 6 | | | | 3 | | |

Mots fléchés

Remplir la grille en trouvant les mots correspondant aux définitions données, et les inscrire à l'endroit indiqué par les flèches.

| | | | | | |
|---------------------------------------|-------------------------|------------------------------------|---|------------------------------------|-----------------------------|
| MON-TAGNARDS | PARVENUE À SA FIN | FRUIT VERT | PAS LÀ | DROITS RÉSERVÉS DANS LA PRESSE | LA SUSIANE DES GRECS |
| ÉRASME (SAINT) | ELLE A PLEIN DE BOUTONS | | C'EST UN LENT | ÉCORCE | |
| | | ARTISTE RECONNU | | | |
| | | TERMINÉE | | | |
| DEVINS CÉLÈBRE | | | | MER MORTE DANS LES STEPPES (D') | Ô BEAU MILIEU DES TERRES... |
| NOURRI-TURE DE CARÈME | | | | | |
| | | | PRÉNOM DÉRIVE DE L'HÉBREU DE VRAIS GÉNIES | | |
| DÉCOM-POSER | | | | TRANCHE DU BREAK-FAST | |
| QUI A DE QUOI ÉBLOUIR | | | | FÊTE DES PÈRES... | |
| | | | | | IL TRAVERSE PARIS A LA RAME |
| QUI FAIT PARTIE DE L'EFFECTIF | | SAINTE DU CANTAL | | | |
| PAS PROPRE ! | | SYMBOLE DE VIEUX POTS | | | |
| | | | | ELLE S'OUVRE QUAND LE TEMPS CHANGE | |
| ENTRÉE DE SERVICE ET SORTIE DE REMISE | | CONSER-VER DES PRODUITS AGRICOLLES | | | |

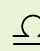
Votre horoscope du mois

 **Bélier**
21 Mars - 20 Avril

Un mois dynamique : tu auras envie d'avancer vite, surtout sur le plan professionnel. Attention toutefois à ne pas brûler les étapes. En amour, privilégie le dialogue.

 **Cancer**
22 Juin - 22 Juil

Les émotions seront au cœur du mois. Tu pourrais ressentir le besoin de te recentrer sur ton cercle proche. Bon moment pour renforcer les liens.

 **Balance**
23 Sept - 22 Oct

Les relations sont au premier plan. Tu chercheras l'équilibre, mais il faudra parfois faire des choix. Écoute ton intuition.

 **Capricorne**
22 Déc - 20 Jan

Tu avances avec sérieux. Les efforts fournis commencent à porter leurs fruits. Pense à lever un peu le pied pour éviter l'épuisement.

 **Taureau**
21 Avril - 21 Mai

C'est ta saison ! 🍀 Tu gagnes en confiance et en stabilité. Bon moment pour lancer un projet personnel ou prendre soin de toi.

 **Lion**
23 Juil - 22 Août

Tu rayannes ! 🌟 Mai t'apporte visibilité et reconnaissance. Profite-en, mais reste attentif aux besoins des autres pour éviter les tensions.

 **Scorpion**
23 Oct - 22 Nov

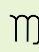
Un mois intense : transformations et prises de conscience possibles. Tu pourrais tourner une page importante..

 **Verseau**
21 Jan - 18 Fév

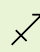
Créativité et idées originales au rendez-vous ! 🌈. C'est le moment d'oser proposer des choses nouvelles, surtout en groupe.

 **Gémeaux**
21 Mai - 21 Juin

Un peu de fatigue en début de mois, puis un regain d'énergie. Les rencontres et échanges seront importants : reste ouvert aux nouvelles idées.

 **Vierge**
23 Août - 22 Sept

Organisation et réflexion dominant. Tu pourrais remettre en question certaines habitudes. C'est un bon moment pour faire du tri (matériel ou mental).

 **Sagittaire**
23 Nov - 21 Déc

Envie d'évasion et de nouveauté 🏹. Que ce soit par un voyage ou un projet, tu auras besoin de sortir de la routine.

 **Poisson**
19 Fév - 20 Mars

Un mois sensible et inspirant. Tu pourrais te sentir très connecté à tes émotions et à ton imagination. Favorable aux activités artistiques.

OFFRES DIVERSES

VENDEUR BOUTIQUE (H/F)

Contrat travail CDI 35h par semaine
BALBRONN (67) «Débutant accepté -
Allemand + Anglais Courant Souhaité»

ELECTROMÉCANICIEN - ATELIER

CUSTOMISATION (H/F) Contrat travail CDI
39h par semaine BAREMBACH (67)
Expérience : première expérience réussie
sur un poste similaire - Formation : CAP à
Bac+2 en électromécanique ou maintenance
industrielle

ALTERNANT CHARGÉ DE PROJET LOGISTIQUE

(F/H) Contrat apprentissage CDD 24 Mois
37h par semaine BAREMBACH (67)
Alternance afin de préparer un Master ou un
diplôme d'Ingénieur avec une spécialité en
Supply Chain

ALTERNANT MONTEUR ITINÉRANT (H/F)

Contrat apprentissage CDD 12 Mois 37h
par semaine BAREMBACH (67)
Formation : Bac+2 en Electromécanique ou
Electrotechnique ou Maintenance Industrielle
- Alternance pour préparer votre Licence
Professionnelle Installation d'équipements
industriels à l'international

CHAUFFEUR POIDS LOURDS (GRUE

AUXILIAIRE) (H/F) Contrat travail
CDI 39h par semaine BERGBIETEN (67)
«Expérience : 24 mois - Permis : B +
C - Poids lourd Exigé - CACES R490 (grue
auxiliaire) EXIGÉ/ CACES R482 Catégorie A
(mini-pelle) souhaité»

AUXILIAIRE DE PUÉRICULTURE / TP IEPE

(H/F) Contrat travail CDI 35h par semaine
BISCHOFFSHEIM (67) «Expérience :
Débutant accepté - Formation : CAP, BEP et
équivalents Petite enfance Exigé OU Bac ou
équivalent Auxiliaire puériculture Exigé»

VENDEUR EN BOULANGERIE-PÂTISSERIE

(H/F) Contrat travail CDI 28h par semaine
BISCHOFFSHEIM (67) «Expérience : 1 an»

AUXILIAIRE PETITE ENFANCE (H/F)

Contrat travail CDI 28h par
semaine BISCHOFFSHEIM (67)
«Débutant accepté - Formation : CAP,
BEP et équivalents Petite enfance Exigé OU
Bac ou équivalent Auxiliaire puériculture
Exigé»

ASSISTANT ACCUEIL PETITE ENFANCE

(H/F) Contrat travail
CDD 5 Mois 25h par semaine
BOERSCH (67) «Débutant
accepté - Formation : Bac ou équivalent Exigé
Auxiliaire Puériculture
OU
CAP, BEP et équivalents Exigé
CAP PE/AEPE»

AUXILIAIRE DE PUÉRICULTURE (H/F)

Contrat travail CDI 35h par semaine
DACHSTEIN (67) «Débutant accepté -
Formation : Diplôme d'État d'Auxiliaire de

puériculture (DEAP) Exigé»

MONTAGE DE SCÈNES ET TENTES PLIANTES

(H/F) Contrat travail CDD
6 Mois 35h par semaine DUPPIGHEIM (67)
«Débutant accepté - Permis : B -
Véhicule léger Exigé/ EB - Véhicule léger +
remorque Souhaité»

AIDE INTERVENANT (H/F) Contrat travail

CDD 3 Mois 39h par semaine
ERNOLSHEIM BRUCHE (67) «Débutant
accepté - Permis : B - Véhicule léger
Souhaité / C - Poids lourd Souhaité»

MANŒUVRE (H/F) Contrat travail CDD

3 Mois 39h par semaine ERNOLSHEIM
BRUCHE (67) «Débutant accepté - Permis : B -
Véhicule léger Exigé»

TRAVAILLEUR SOCIAL (H/F)

Contrat travail CDD 10 Mois 35h par
semaine LA BROUQUE (67) «Expérience :
6 mois - Formation : Bac+3, Bac+4 ou
équivalents Assistance service social Souhaité
OU Bac+2 ou équivalents Souhaité ES/EJE/
ASS/ME/CESF/TISF»

OUVRIER PAYSAGISTE (H/F)

Contrat travail CDD 8 Mois 39h par semaine
MOLLKIRCH (67) «Expérience : 1 an -
Formation : CAP, BEP et équivalents Travaux
paysagers Exigé et/ou jardinage - Permis :
B - Véhicule léger Exigé»

OUVRIER D'ENTRETIEN DES ESPACES VERTS

(H/F) Contrat travail CDD 8 Mois 39 h
par semaine MOLLKIRCH (67) «Débutant
accepté - Permis : B - Véhicule léger
Souhaité»

APPRENTI PAYSAGISTE (H/F)

Contrat apprentissage CDI 35h par
semaine MOLLKIRCH (67) Débutant accepté

MÉCANICIEN AUTOMOBILE (H/F)

Contrat travail CDI 35h par semaine
MOLLKIRCH (67) «Expérience :
1 an - Formation : CAP, BEP et équivalents
Mécanique automobile Souhaité - Permis :
B - Véhicule léger Exigé»

ENSEIGNANT DE LA CONDUITE ET DE LA

SÉCURITÉ ROUTIÈRE (H/F) Contrat travail
CDI 35h par semaine MOLSHEIM (67)
«Débutant accepté - Formation : Bac ou
équivalent Monitorat auto-école Exigé -
Permis : B - Véhicule léger Exigé
BEPECASER ou Titre Pro»

CONDUCTEUR SPL REGIONAL (H/F)

Contrat travail CDI 42h par semaine
MOLSHEIM (67) «Expérience : 1 an -
Permis : CE - Poids lourd + remorque (= EC)
Exigé / FIMO + FCO + carte conducteur à
jour - Indispensable»

TECHNICO-COMMERCIAL(E) SEDENTAIRE

(H/F) Contrat travail CDI
35h par semaine MOLSHEIM
(67) «Débutant accepté - Formation :
Bac+2 ou équivalents Souhaité - Langues

: Anglais Bon Souhaité
Permis : B - Véhicule léger Souhaité»

PÂTISSIER (H/F) Contrat travail CDI 35h par

semaine MOLSHEIM (67) «Expérience : 1 an -
Formation : CAP, BEP et équivalents Pâtisserie
Exigé»

TECHNICIEN SERVICE APRÈS VENTE

MAINTENANCE INDUSTRIELLE (H/F)
Contrat travail CDI 37h par semaine
MOLSHEIM (67) «Expérience :
1 an en SAV industriel - Formation : Bac+2
ou équivalents Maintenance industrielle
Souhaité/ELECTROTECHNIQUE - Langues :
Allemand + Anglais Bon Exigé»

AIDE MÉNAGER À DOMICILE (H/F)

Contrat travail CDI 35h par semaine
MOLSHEIM (67) «Débutant accepté - Permis :
B - Véhicule léger Souhaité»

ASSISTANT DEVIE (H/F) Contrat

travail CDI 35h par semaine
MOLSHEIM (67) «Débutant accepté -
Formation : CAP, BEP et équivalents Souhaité
- Permis : B - Véhicule léger Souhaité
Assistante de vie aux familles»

SOUDEUR ALUMINIUM (H/F) Contrat travail

CDI 35h par semaine MOLSHEIM (67)
«Expérience : 3 ans - Formation : Bac
ou équivalent Chaudronnerie Souhaité -
Langues : Allemand Notions Souhaité»

CARISTE/ PREPARATEUR DE COMMANDES

(H/F) Contrat travail CDI 35h par semaine
MOLSHEIM (67) «Expérience : 1 an - CACES
1-3 et 5»

OPÉRATEUR RÉGLEUR (H/F)

Contrat travail CDI 35h par semaine
MOLSHEIM (67) «Expérience : 2
ans - Formation : Bac ou équivalent
Chaudronnerie Souhaité / Bac Pro
chaudronnerie ou TCI - Langues :
Allemand Notions Souhaité - Permis : B -
Véhicule léger Souhaité»

CHAUFFEUR LIVREUR VL (F/H) Contrat travail

CDI 35h par semaine MOLSHEIM (67)
«Expérience : 2 ans - Permis : B - Véhicule
léger Exigé»

COMPTABLE ENTREPRISE (H/F)

Contrat travail CDI 35h par semaine
MOLSHEIM (67) «Expérience :
4 ans sur même type de poste - Formation :
Bac+2 ou équivalents Comptabilité Souhaité»

MONTEUR-ÉCHAFAUDEUR (H/F)

Contrat travail CDI
39h par semaine NIEDERHASLACH
(67) «Débutant accepté - Permis :
B - Véhicule léger Exigé / C - Poids lourd
Souhaité»

MENUISIER POSEUR (H/F)

Contrat travail CDI 35h par semaine
NIEDERHASLACH (67) «Expérience : 2
ans - Formation : CAP, BEP et équivalents
Menuiserie agencement Souhaité - Permis :

B - Véhicule léger Exigé»

OUVRIER POLYVALENT SECOND ŒUVRE

(H/F) Contrat travail
CDI 35h par semaine OBERHASLACH (67)
«Expérience : 3 ans - Permis : B -
Véhicule léger Souhaité»

MAÇON COFFREUR (H/F) Contrat travail

CDI 39h par semaine ROSHEIM (67)
«Expérience : 3 ans»

ELECTRICIEN EN BÂTIMENT (H/F)

Contrat travail CDI 39h par semaine ROSHEIM
(67) «Expérience : 2 ans»

CHEF D'ÉQUIPE PEINTRE (H/F)

Contrat travail CDI 39h par semaine ROSHEIM
(67) «Expérience : 4 ans»

CUSTOMER SERVICE ASSISTANT

(H/F) Contrat travail CDI
35h par semaine ROSHEIM
(67) «Expérience : Débutant
accepté - Formation : Bac+3, Bac+4
ou équivalents Électronique Souhaité
mécatronique ou électronique»

INFIRMIER EN EHPAD (H/F)

Contrat travail CDI 35h par semaine
SAALES (67) «Débutant accepté - Formation :
Bac+3, Bac+4 ou équivalents Infirmier Exigé
IDE»

AIDE-SOIGNANT EN EHPAD (H/F)

Contrat travail CDI 35h par semaine SAALES
(67) Débutant accepté avec le DEAS

TECHNICIEN DE MAINTENANCE (H/F)

Contrat travail CDI 35h par semaine
SCHIRMECK (67) «Expérience : 5 ans -
Formation : Bac+2 dans le domaine de la
maintenance industrielle et/ou mécanique/
électrique ou une forte expérience dans une
fonction similaire»

CHEF DE PROJET ROBOTIQUE ET

AUTOMATISME (H/F) Contrat travail
CDI 35h par semaine SCHIRMECK (67)
«Expérience : 5 ans - Formation :
Bac+2 ou équivalents
Automatisme informatique industrielle Exigé
OU Bac+5 et plus ou équivalents Automatisme
informatique industrielle Souhaité»

COIFFEUR (H/F) Contrat travail CDD 3 Mois

20h par semaine SCHIRMECK (67) «Débutant
accepté - Formation : Bac ou équivalent
Souhaité»

MÉCANICIEN AUTOMOBILE (H/F)

Contrat travail CDD 3 Mois 39h par semaine
URMATT (67) «Expérience : 1 an - Formation :
CAP, BEP et équivalents Mécanique
automobile Souhaité - Permis : B - Véhicule
léger Exigé»

Pour postuler, vous pouvez transmettre votre CV par mail à :

✉ entreprise.als0022@francetravail.net

ou par voie postale à :

France Travail Molsheim
16 B Rue de Gaston Romazzotti
67120 Molsheim

Pour retrouver chaque jour des
informations utiles, rejoignez-
nous sur Facebook :



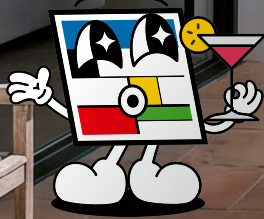
[www.facebook.com/
FTtravail.Molsheim](http://www.facebook.com/FTtravail.Molsheim)

Du 2 au 21 mai 2026

20 JOURS FOUS

À -25%*

*Voir conditions des offres en magasin.



Fabriqué
en Alsace
**FABRICANT
INSTALLATEUR
100% FRANÇAIS**

PERGOLAS • STORES EXTÉRIEURS • VOLETS ROULANTS • STORES INTÉRIEURS • CARPORTS • PORTES DE GARAGE

OTTERSWILLER - 67
1 parc du commerce
67770 OTTERSWILLER
03 88 70 54 55

IMLING - 57
Zone CAP Ouest
8 route de Nancy
57400 IMLING
03 87 25 79 70

KILSTETT - 67
5 rue de l'Industrie
67840 KILSTETT
03 88 20 80 05

ALTORF / DUTTLENHEIM - 67
ZA ACTIVEUM (Piscine Le Triangle)
4 rue Jacqueline Auriol
67120 ALTORF
03 90 41 09 90

