

No.
381
02 • 26

le journal de la Vallée

Février 2026

Diffusé le premier lundi du mois
Tirage en 40 200 exemplaires

KOVACIC
«Fabricant depuis 1965»

- VOILETS
- FENÊTRES
- PORTES DE GARAGE
- PORTES D'ENTRÉE

67120 Ernolsheim/B
☎ 03.88.59.50.25
www.kovacic.fr

NOUVEAU

www.lejournaldelavallee.fr



@cip.jdlv



Ettore Bugatti en 1932.

Ettore Bugatti (pour l'état civil Ettore Arco Isidoro Bugatti), né le 15 septembre 1881 à Milan, Italie, et mort le 21 août 1947 à Neuilly-sur-

Seine, France, est un industriel et inventeur italien naturalisé français peu avant son décès.

C'est un des fondateurs de l'industrie automobile de luxe et de compétition avec les automobiles Bugatti en Alsace. Il est le père du Franco-Italien Jean Bugatti, le fils du créateur italien Carlo Bugatti et le frère du sculpteur animalier italien Rembrandt Bugatti. Il est considéré comme un des pionniers de l'automobile.

La région alsacienne séduisit Ettore Bugatti qui fit de Molsheim le fief historique de son usine de construction automobile où il conçut et assembla plus de 7 500

automobiles. La renommée de ses automobiles au palmarès sportif est mondialement reconnue.

Passionné par tout ce qui se rapproche des chevaux, Ettore adopte la calandre en « fer à cheval » qui sera un des signes distinctifs de sa marque et s'intéresse rapidement à la compétition. La recherche esthétique est présente à tous les niveaux de la fabrication et Bugatti crée même son propre outillage. Il souhaitait que ses moteurs de voitures, bien que cachés sous un capot, soient beaux. La Type 13, ou Brescia, au volant de laquelle il remportera plus de quarante victoires en quatre ans, fut la première Bugatti à remporter

des succès en compétition. Brescia étant le nom d'un circuit italien sur lequel en 1921, la Type 13 remporta un beau quadruplé au Grand prix d'Italie des Voiturettes.

Le « Patron », comme tout le monde l'appellera à l'usine, passera pour un chef fier, au caractère autoritaire, difficile et sensible. Mais son inventivité n'aurait pu rencontrer tant de succès s'il n'avait su s'entourer de collaborateurs talentueux pour la réalisation de ses projets.

Ettore Bugatti était ami avec l'aviateur Roland Garros.

FENÊTRES • PORTES • VOILETS



**Fabricant
Installateur**



Votre
correspondant
**Alexis
Maire**



**SALLE D'EXPOSITION
SAVERNE**

7, rue Dreispitz - ZA Marlène
67700 SAVERNE

Tél. 03 88 02 10 20
commercial@lutz-pvc.fr

WWW.LUTZ-PVC.FR

PANDORA

**SAINT-VALENTIN
samedi 14 Février**

chatzi
BY FRANC'OR

**Centre commercial
Carrefour Dorlisheim**
Tél: 03 88 95 51 19
www.bijouteriefrancor.com

Ne me jetez pas n'importe où, pensez à me recycler



Ça bouge PRÈS DE CHEZ VOUS



VENTES

Vends plusieurs pneus neige bon état différentes mesures **20€ le pneu / tarière thermique diam. 200cm 70€** Tél. **06 22 36 36 81**

Vends livres tout sujet 10€ le kg sauf collections + objets divers sur RDV. **06 73 27 38 58**

Vends 2 pneus neige très peu servis 185 65 P15 sur jantes 180€ **T. 03 88 97 45 66**; Vends livres tt sujets également.

Vends 4 jantes métal avec pneus Goodrich hiver 215/65/16 BF idéal pour 4x4-400€ **T.06 72 89 50 18**



DIVERS

Loue à Saales : appartements F4, F2, F1 **06 85 76 48 84**

Retraité avec sa minipelle fait mini-travaux. **06 22 36 36 81**

Pour la sauvegarde du patrimoine, collectionneur achète tout objet militaire ancien : casque, uniforme, baïonnette, médaille, sabre, document etc... **06 87 52 33 17**

Pour collectionneurs donne lot de plus de 1000 cassettes VHS tous genres western, policier, aventure, comédie, etc... à retirer sur place en totalité pas de détail **06 16 96 64 88**

COLLECTE DON DU SANG

WISCHES

Place des Sports - 67190
Collecte Mobile
Le mardi 24 mars de 17h à 20h

SCHIRMECK

Salle des Fêtes - 67130
Collecte Mobile
Le lundi 30 mars de 16h30 à 20h

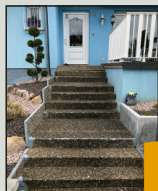
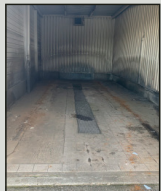


PARTAGEZ DONNEZ

HAUSSMANN SOLS RÉSINE RÉSINE, TAPIS DE PIERRE & ÉTANCHÉITÉ

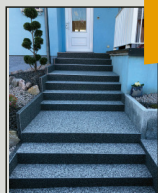
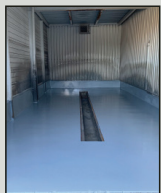
TERRASSE - GARAGE - SALON - SALLE DE BAIN
ATELIER - ENTREPOT - MAGASIN

AVANT



**DEVIS
GRATUIT**
Nous avons
une garantie
décennale

APRÈS



www.haussmannsolsresine.fr

9 rue des Muguets • 67530 • **BOERSCH**
06 49 93 36 45 • haussmann67@gmail.com

CARNAVAL FOU DAY

Le comité des fêtes de Fouday vous invite à son traditionnel repas dansant du carnaval qui aura lieu **le samedi 28 février 2026 à la maison du temps libre à Fouday**. Cette année c'est notre DJ préféré René qui animera cette soirée très prisée dans la haute vallée de la bruche et qui reste une des dernière soirée carnavalesque aux alentours. Un pâté chaud avec sa salade verte et un vacherin glacé + son café vous seront proposé au menu à réserver.

Soirée + repas 20€ pour les adultes, enfant + 12 ans 10€ boissons non comprises. Venez nombreux à cette soirée à l'ambiance exceptionnelle et familiale.

Cette année, pour vous plaire encore plus un prix sera donnée au plus beau déguisement, à celle ou celui qui mettra le plus d'ambiance, au plus jeune costumé.

Des cotillons, chapeaux et serpentins seront à disposition sur vos tables après le repas. Les confettis sont toujours interdits dans la salle.

Réservation avant le **22 février 2026** chez **Koeniguer François** au **03 88 97 32 29** ou **Koeniguer Francis** au **03 88 97 32 22** ou **06 12 15 64 30**



LE JOURNAL DE LA VALLÉE / Imprimerie CIP - 112 Rue du Général de Gaulle, 67130 La Broque

Tél. **03 88 97 00 03** - Service publicité : **Sébastien 06 75 24 19 21** - Email : contact@imprimerie-cip.fr

Directeur de la publication : Sébastien STAMM - Dépôt légal : 1^{er} trimestre 2025 - Toute reproduction interdite

Distribué gratuitement dans les communes suivantes : Schirmeck - La Broque - Barembach - Bellefosse - Waldersbach - Fouday - Solbach - Natzwiller - Haute Goutte - Wisches - Lutzelhouse - Grandfontaine - Albet - Hersbach - Belmont - Blancherupt - Wildersbach - Neuviller la Roche - Wackenbach - Fréconrupt - Schwartzbach - Muhlbach sur Bruche - Russ - Rothau - La Claquette - Saales - Bourg Bruche - Colroy la Roche - Plaine - Ranrupt - St Blaise - Saulxures - Urmatt - Niederhaslach - Oberhaslach - Heiligenberg - Still - Dinsheim - Grendelbruch - Gresswiller - Mollkirch - Dorlisheim - Mutzig - Molsheim - Rosheim - Rosenwiller - Boersch - Ottrott - Obernai - Bischoffsheim

RÉPONSE EN
30
MINUTES

PERDEZ VOS CLÉS N'IMPORTE OÙ, ON VIENT À VOUS

- ◆ Perte de clé auto
- ◆ Dépannage et reproduction
- ◆ Programmation télécommande

Un souci de clé?
APPELEZ AXEL! Il gère!

07 63 72 93 56

METACLÉ
LE SPÉCIALISTE DE A CLÉ AUTO
www.metacle.fr

A L'Ére du Bois
181z rue Général de Gaulle - 67190 DINSTEIM/BRUCHE

OFFRES D'EMPLOI

1 CHEF D'ÉQUIPE CHARPENTIER
(Poste à pourvoir immédiatement)

1 OUVRIER COUVREUR / ZINGUEUR
(Poste à pourvoir à partir de mars 2026)

- Rémunération attractive (selon profil)
- Mutuelle + Comité d'entreprise
- Formations continues & vraies perspectives d'évolution
- Organisation avantageuse : 4 jours/semaine (1 semaine sur 2)
- Ambiance conviviale au sein d'une entreprise à taille humaine
- Matériel de levage moderne pour réduire la manutention

Envie de rejoindre une entreprise à taille humaine, moderne et tournée vers l'avenir ? **C'est le moment !**

INTÉRESSÉ(E) ?

☎ 03 - 69 - 73 - 63 - 81
✉ contact@alcredubois.fr

✓ **FENÊTRES** ✓ **VOLETS ROULANTS & BATTANTS** ✓ **PORTES D'ENTRÉE & DE GARAGE**

KOVACIC
FABRICANT INSTALLATEUR DEPUIS 1965

Bénéficiez toujours de la TVA à 5,5%*
*Selon les produits et la législation en vigueur.

SÉCURITÉ • ISOLATION • DESIGN
avec la nouvelle gamme de portes KOVACIC

FENÊTRE FK85 & FK70

ISOLATION À TRIPLE JOINTS ET THERMO PHONIQUE

PORTES D'ENTRÉE en aluminium

PORTES DE GARAGE sectionnelles ou basculantes

CHALEUR
ÉCONOMIE

SUR RENDEZ-VOUS
12B GRAND'RUE HAGUENAU

87 RUE DE LA GARE ERNOLSHEIM/BRUCHE
☎ 03 88 59 51 21

SUR RENDEZ-VOUS
12 RUE GAY LUSSAC COLMAR

RGE QUALIBAT
Votre label de fiabilité
EFFICACITÉ ÉNERGÉTIQUE ENR

Ne me jetez pas n'importe où, pensez à me recycler

Un **cycle de projections** vous est proposé par la **communauté de communes de la vallée de la Bruche** en partenariat avec le cinéma Le Royal (à Rothau) et le Ciné Vallée (pour les séances en plein air). Il s'agit d'un format "**ciné débat**" : des intervenants passionnés viendront décrypter les enjeux soulevés par les films et répondre à vos questions.

Sauf mention contraire, les projections sont **gratuites** et **tout public**.

Pour plus d'informations, rendez-vous sur la page Actualités : <https://cc.valleedelabruche.fr/>

PROGRAMMATION FÉVRIER - JUILLET 2026

Vendredi 13 février à 20h00 - "Le village qui voulait replanter des arbres"

de Brigitte CHEVET, en présence de Claude Hoh, Conseiller forêt et agroforesterie à la Chambre d'Agriculture d'Alsace - au cinéma LE ROYAL à Rothau

Samedi 21 février 20h30 - "Le chant des forêts"

de Vincent MUNIER, en présence de Michel MUNIER, fervent défenseur des vieilles forêts des Vosges et protagoniste du documentaire, Françoise PREISS (Groupe Tétràs Vosges) et Cédric FICHT (ONF) - Séance coorganisée avec l'ONF au cinéma LE ROYAL à Rothau

Projection payante

Samedi 7 mars 20h30 - "Sentinelle" et "Les emmerdeurs"

de Vincent CHABLOZ et la FNE, en présence de la LPO Alsace et de la Fédération Française de Montagne et d'Escalade - à la salle d'escalade INSTANT GRIMPE à Molsheim

Vendredi 24 avril 20h30 - "Castor, la force de la nature"

de Basile GERBAUD, en présence du Groupe d'Étude et de Protection des Mammifères d'Alsace - lieu à préciser

Vendredi 26 juin - "Premières loges"

de Vincent CHABLOZ, en présence du Groupe Tétràs Vosges et l'Office Nationale des Forêts - à la Ferme auberge du PROMONT

Projection précédée d'une balade commentée

Vendredi 3 juillet - "Transmettre"

de Jérôme ZINDY - à Ranrupt - programmation à venir



CONTACTS : 03 88 97 86 20
contact@valleedelabruche.fr

Ça bouge
PRÈS DE CHEZ VOUS



© Eloié Pariot
L'air Humain



Sortie découverte ! Qu'est-ce qui se trame dans une mare ?

Inscription gratuite / nombre de places limitées

Dans le cadre de la journée mondiale des zones humides, la communauté de communes de la vallée de la Bruche et l'association BUFO organisent une animation pour permettre de découvrir la biodiversité d'une mare : amphibiens, fonctionnement écologique... Le sortie est organisée à Saulxures, le mercredi 25 février à 14h (l'adresse précise est communiquée après l'inscription). Equipements recommandés : vêtements adaptés à une sortie de terrain et bottes à privilégier.



ASSEMBLÉE GÉNÉRALE DES ARBORICULTEURS

L'Association des arboriculteurs et récoltants familiaux de fruits de la Haute Vallée de la Bruche tiendra son Assemblée Générale Ordinaire le **samedi 14 février 2026 à 15h00 dans sa salle de réunion au-dessus de l'atelier de Labroque**. Cette AG sera suivie de celle du Syndicat des récoltants de fruits et producteurs d'eau de vie naturelle à **15h30 dans la même salle**. Merci d'y assister nombreux. Le verre de l'amitié sera servi après les deux AG.

Carnaval Venitien à Rosheim

7 et 8 mars 2026
Entrée payante uniquement le samedi
En prévente chez HELLOASSO et à l'ASCRO au prix de 4 €
Sur place le jour même: 5 €

Pour commander vos billets sur HELLOASSO

helloasso

Samedi 7 mars à 19h
Présentation des costumés
en son et lumière

Organisé par ASCRO

Association des Collectifs de Rosheim et de la Vallée de la Bruche

4 avenue Foch - 67560 ROSHEIM
Tél. 06 60 77 78 32 - E-mail: ascrososheim@gmail.com
Site internet: <https://ascrososheim.fr>

Samedi
Flânerie des costumés à partir de 15h
Concert vénitien à 17h

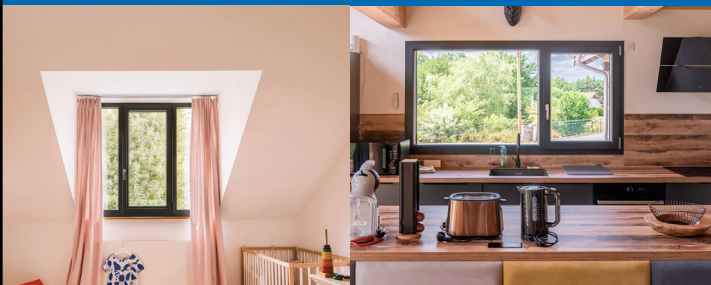
Dimanche
Flânerie des costumés à partir de 10h

Marchés vénitien et italien
Samedi de 14h à 20h
Dimanche de 10h à 18h

OXYGEN

FERMETURES

VOTRE SPÉCIALISTE DES PORTES, FENÊTRES, VOILETS & PROTECTIONS SOLAIRES



DU 2 AU 28 FÉVRIER 2026

**TRIPLE VITRAGE OFFERT*
SUR LES FENÊTRES DE LA GAMME PIERRET**

*VOIR CONDITIONS EN AGENCE

**PERFORMANCES ÉNERGÉTIQUES
QUALITÉ, SÉCURITÉ & INNOVATIONS,
NOUS AVONS VOS SOLUTIONS !**

Notre Point Fort

La Pose



DINSHEIM-SUR-BRUCHE
181c rue du Général de Gaulle

03 88 04 45 95
dinsheim@oxygenfermetures.fr

Association des Professionnels

PROVAL

L'accueil est dans notre vallée VALLEE DE LA BRUCHE

J'❤️
MA VALLÉE

Je soutiens son économie en
privilégiant le commerce et l'artisanat
de proximité

Intermarché

LA BROQUE

LA BROQUE - SCHIRMECK
Route du Donon
03 88 97 11 20

TOUS LES WEEK-ENDS

10%
EN AVANTAGE CARTE*

SUR TOUS
LES FRUITS
ET LÉGUMES
FRAIS

POUR VOTRE SANTÉ, MANGEZ AU MOINS 5 FRUITS ET LÉGUMES PAR JOUR. WWW.MANGERBOUCHE.FR

5%

EN AVANTAGE CARTE
TOUS LES JOURS
POUR CEUX QUI EN ONT
LE PLUS GRAND BESOIN⁽²⁾

10% TOUS LES JOURS
EN AVANTAGE CARTE
SUR TOUS LES PRODUITS
POUR BÉBÉS⁽⁴⁾

Intermarché
bébes

10% TOUS LES JOURS
EN AVANTAGE CARTE
SUR PLUS DE 1300
PRODUITS DU QUOTIDIEN⁽⁵⁾

Intermarché
familles nombreuses



**Nouveau Programme
de Fidélité**

Jusqu'à **10%** avantage carte
tous les jours sur plus de
1700 produits du quotidien

A partir de 3 produits achetés
hors promotion en cours
sur ces 4 marques :

*Modalités complète de la carte de fidélité
à l'accueil du magasin ou sur intermarche.com

MIEUX PRODUIRE
POUR MIEUX MANGER

LIVRAISON
COLLABORATIVE

RETRAIT
EN DRIVE

Ça bouge PRÈS DE CHEZ VOUS



THÉÂTRE ALSACIEN À ROSHEIM

La troupe de théâtre de Rosenwiller, pour sa nouvelle saison théâtrale, présentera une comédie en trois actes « Dr' Elsasser Pass » de Claudy von der Schwyz.

Cette comédie promet, comme d'habitude, un tourbillon de rires et de quiproquos.

Alphonse, député sortant, envisage de se représenter aux prochaines législatives. Mais les relations au sein de sa famille sont compliquées et il se compromet en ramenant de Paris une passagère bien gênante. Tout cela fait naître des ambitions de candidatures dans un contexte politique compliqué avec une féministe verte très engagée et l'adversaire habituel. La campagne électorale est difficile. Dès lors, qui sera le vainqueur de ces législatives ?

La troupe soutiendra, cette année, à nouveau l'association « Les Amis de Cottolengo » qui intervient au profit des enfants scolarisés au sein de l'Institut Médico Educatif « Cottolengo » à Epfig.

Réservations <https://reservations.theatrerosenwiller.fr/> ou 03.88.50.25.10



+ DE 50 VÉHICULES D'OCCASION EN STOCK

- Garantie jusqu'à 5 ans
- Satisfait ou remplacé
- 100 Points de contrôle

Jeker Automobiles 

134 rue des Grands Prés - 88100 Sainte-Marguerite

☎ 03 29 42 10 00

SERGE COMTESSE

COIFFEURS CONSEILS VISAGISTES

OBERNAI 42 Rue du Général Gouraud / 03 88 95 58 80

DINSHEIM 88 Rue du Général de Gaulle / 03 88 50 11 38

Instagram



-10 €

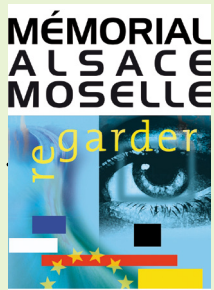
pour les
NOUVEAUX CLIENTS

1 Massage*

OFFERT

pour les **CLIENTS**
d'une valeur de 13€

Offres non cumulables. Hors enfants. Valable jusqu'au 28/02/26.*Massage énergétique au bac.



Une nouvelle saison culturelle au Mémorial Alsace-Moselle

Le Mémorial Alsace-Moselle ouvre à nouveau ses portes au public **lundi 2 février 2026**. La saison culturelle 2026 débute par un temps fort : une nouvelle exposition temporaire à découvrir jusqu'au 6 avril.

Exposition « Résistantes ! »



Le réseau de résistance alsacien Les Pur-Sang est l'objet de la bande dessinée « Têtes de mule » d'Étienne Gendrin.

Celle-ci évoque l'histoire de six jeunes filles alsaciennes, et plus particulièrement de celle d'Alice Daul. S'insurgeant contre l'annexion de fait de l'Alsace et de la Moselle au III^e Reich à l'été 1940, elles constituent un réseau de résistance qui aide notamment les prisonniers de guerre français et étrangers. Elles se consacrent également à la prise en charge de ces derniers et des Alsaciens qui fuient le RAD et l'incorporation de force pour les faire passer du côté de la France occupée ou de la Suisse. Étienne Gendrin revient sur l'histoire de ce réseau à travers l'exposition qu'il lui consacre.

L'exposition « Résistantes ! » est tirée de la bande dessinée « Têtes de mule ».

INFORMATIONS PRATIQUES

- Exposition à découvrir tous les jours de 9h30 à 18h (dernière entrée à 17h), du lundi 2 février au lundi 6 avril 2026 inclus.

- Visite libre.
- Accès gratuit à l'exposition.
- Toute personne souhaitant profiter de cette visite pour découvrir le Mémorial Alsace-Moselle devra s'acquitter d'un ticket d'entrée au tarif en vigueur

Le Mémorial Alsace-Moselle a également prévu une programmation riche pour les vacances scolaires de février, débutant le 14 février.

Place aux enfants pour la visite guidée jeune public « Jean ou Hans, quelle histoire ! » Mercredis 18 et 25 février 2026, à 11h.

Durée : 1h45 environ.

Accompagnés de leurs parents et guidés par un médiateur, les enfants suivent les pas d'un petit garçon de leur âge, Jean, et de sa famille. Par les décors, les films et les récits de celui-ci, les familles découvrent l'histoire régionale au cours de la Seconde Guerre mondiale. Un rendez-vous incontournable pour en apprendre davantage sur le quotidien des enfants durant cette période.

La réservation n'est pas nécessaire.

Des visites guidées découverte au prix de la visite libre. Du lundi 16 au vendredi 27 février 2026 inclus, à 11h et 14h30 (hors mercredis à 11h et week-ends)

Durée : 1h15 environ.



En compagnie d'un guide, découvrez l'histoire tourmentée des Alsaciens et Mosellans, ballottés entre France et Allemagne de 1870 à 1945. Connaissant jusqu'à quatre changements de nationalité, ils ont été les seuls en France à vivre sous un régime totalitaire entre 1940 et 1945.

L'insolite et l'immersif au cœur de la visite guidée « L'Histoire à la lampe torche », vendredi 27 février 2025, à 19h.



Durée : 1h45 environ.

La vie quotidienne des Alsaciens et Mosellans, de 1870 à la construction européenne, se livre à travers une visite guidée insolite. Textes, affiches, objets du quotidien, documents administratifs, portraits de résistants... jaillissent à la lumière de la lampe torche du médiateur comme autant de témoignages de cette période où les Alsaciens et Mosellans changèrent jusqu'à quatre fois de nationalité.

Réservation obligatoire au plus tard à 16h le jour de la visite, au 03 88 47 45 50 ou sur la billetterie en ligne.

Informations pratiques

Ouverture du Mémorial Alsace-Moselle tous les jours de 9h30 à 18h.


Tarifs d'entrée : 13 €/personne ; tarif réduit : 10 €/personne (sous conditions), Pass famille : 32 € (de 1 à 2 adultes accompagnés de 1 à 4 enfants de moins de 18 ans).

Pas de supplément tarifaire pour les visites guidées.

Plus d'informations sur www.memorial-alsace-moselle.com

Retrouvez-nous sur les réseaux sociaux : Facebook, Instagram, Tik-Tok.

Mémorial Alsace-Moselle - Allée du Souvenir Français - 67130 Schirmeck - 03 88 47 45 50

Ça bouge 
PRÈS DE CHEZ VOUS

LA CONFÉRENCE DU JARDIN DES SCIENCES

Hépatites virales : l'ABC des virus qui s'en prennent au foie

Claudie EBER, doctorante en virologie, Université de Strasbourg/ Inserm

Les virus des hépatites A, B, C, D et E, bien que très différents, ont un point commun : ils ciblent le foie. Leur étude révèle la diversité des infections virales et leurs impacts sur la santé humaine, y compris les multiples modes de transmission, par l'eau, le sang ou même des animaux vers l'homme. Comprendre ces virus, c'est explorer les défis de la prévention, les succès de la recherche et les enjeux mondiaux de santé publique.

La conférence aura lieu le jeudi 26 février 2026 dans la salle de la Monnaie à 14h30, place de la Monnaie à Molsheim.

La conférence est gratuite, ouverte à tous, accessible (ascenseur) à tout le monde sans inscription préalable

Au nom de toute l'équipe du Jardin des Sciences, je vous remercie de votre aide à la diffusion de notre programme.



+de
108 ans
et toujours au
TOP



Du 5 janvier au 20 février 2026

VOS FERMETURES EN COULEUR AU PRIX DU BLANC

SELON COLORIS STANDARDS EN STOCK*

PORTES DE GARAGE & D'INTÉRIEUR | FENÊTRES & VOILETS

GARAGES ISOLÉS & PAVILLONS DE JARDIN

16 rue Ferme Claus à HAGUENAU | 03 88 73 38 00

* Sur présentation de cette annonce, hors devis en cours. Voir conditions en magasin.



DESTOCK MASSIF*



France literie

EXPERT DE VOS NUITS

DU 6 AU 28 FÉVRIER 2026

*Offre valable sur les produits signalés en magasin par étiquetage spécial, dans la limite des stocks. Photo non contractuelle.

ESPACE ATRIUM

4 Rue Hermès
67190 MUTZIG
03 88 38 36 88

HORAIRES

lundi : 14h à 19h
mardi au vendredi : 9h à 12h - 14h à 19h
samedi : 9h à 12h - 14h à 18h

LOTO - 21/02/26 - 20 H

Salle des fêtes - Schirmeck
(ouverture de la salle dès 18 h 30)

organisé par
l'Association
des Amis
du Long Séjour
de Saint-Luc

Réservations : avant le 18/02/26
(après cette date, les réservations pour
des tables attribuées
ne seront plus prises en compte)

06 81 51 51 45 ou 06 75 74 82 90



De nombreux lots à gagner :

- 1 trottinette électrique
- 1 téléviseur 40 pouces
- 1 vélo de ville mixte
- Des bons d'achat

Tarifs :

Cartons au libre choix

5€ le carton - 15€ les 4 cartons

1 carton gratuit pour l'achat de 4
si réservation avant le 18/02/26

25 jeux
2 parties enfants gratuites

Petite restauration
Buvette

(consommations
tirées du sac interdites)

Ne pas jeter sur la voie publique
Imprimé par nos soins

Soufre, fruits pourris, ammoniac: les maladies ont une odeur et cela pourrait aider les diagnostics

Longtemps reléguée au rang de curiosité, l'idée que certaines pathologies possèdent une signature olfactive est aujourd'hui prise très au sérieux par la science. Parkinson, diabète: notre nez pourrait devenir un outil de diagnostic inattendu.



Tout le monde dégage une odeur. Pas seulement après le sport ou une journée d'été particulièrement chaude: nos corps émettent en permanence des milliers de molécules chimiques, perceptibles ou non, qui racontent des choses très précises sur notre état de santé. Certaines de ces effluves trahiraient une maladie, parfois des années avant l'apparition des symptômes. C'est cette intuition qu'a confirmée une incroyable histoire relayée par la BBC: celle d'une Écossaise capable de «sentir» la maladie de Parkinson.

Lorsque la chercheuse Perdita Barran a entendu parler pour la première fois de Joy Milne, elle a cru à une farce. «Elle doit simplement renifler des personnes âgées, reconnaître les symptômes de Parkinson et faire une association», se souvient-elle avoir pensé. Pourtant, la septuagénaire, ancienne infirmière à Perth en Écosse (Royaume-Uni), affirmait percevoir une odeur musquée très particulière chez les personnes atteintes de cette maladie. L'idée lui était venue des années plus tôt, lorsqu'elle avait remarqué que son mari, Les, dégageait une nouvelle odeur; c'était bien avant son diagnostic clinique. Intrigués, Perdita Barran et le neuroscientifique Tilo Kunath ont décidé de mettre cette affirmation à l'épreuve. Ils ont confié à Joy Milne douze t-shirts: six portés par des personnes malades, six par des volontaires sains. Elle a tout bonnement fait un sans-faute et même mieux: elle a désigné une personne «soupçonnée» qui, moins d'un an plus tard, a effectivement été diagnostiquée. «C'était incroyable», raconte Perdita Barran. Elle a pré-diagnostiqué la maladie, exactement comme elle l'avait fait pour son mari.»

Depuis, l'histoire de Joy Milne a fait le tour du monde et une explication a même été trouvée à ce talent hors du commun. Cette femme souffre d'hyperosmie héréditaire, une hypersensibilité olfactive qui fait d'elle un «super-nez». Or, son cas n'est pas isolé: chaque maladie modifie notre métabolisme, donc les composés organiques volatils (COV) libérés par notre peau, notre sueur ou notre haleine. Ces variations chimiques modifient notre empreinte odorante sans que nous en ayons conscience. Certaines pathologies produisent des signatures olfactives si nettes qu'un nez humain peut les déceler.

Un diabétique en hypoglycémie émettra par exemple une haleine aux relents de fruits pourris, en raison d'un excès de cétones dans le sang. L'insuffisance hépatique sent parfois le soufre, l'insuffisance rénale l'ammoniac. Même certaines infections dégagent des odeurs typiques: le choléra, la tuberculose ou le *Clostridium difficile* peuvent influencer les effluves d'un patient avant même son diagnostic clinique.

Des dépistages simplifiés

Mais pour repérer les maladies de manière systématique, il faut des nez d'exception. Les chiens, dotés d'un flair jusqu'à 100.000 fois plus puissant que le nôtre, ont déjà été entraînés à identifier le cancer du sein, des poumons, de la prostate, le diabète, l'épilepsie ou même le paludisme, avec des taux de succès parfois spectaculaires. «C'est fou de se dire qu'on continue à faire des biopsies alors que le signal est déjà manifeste et détectable», peste le physicien Andreas Mershin, cofondateur de la start-up RealNose.ai, qui conçoit un «nez robotique» inspiré de celui des chiens.

L'enjeu aujourd'hui est en effet d'imiter ces performances avec des capteurs artificiels. L'équipe de Perdita Barran, à l'Université de Manchester (Angleterre), a mis au point une méthode d'analyse du sébum humain grâce à la chromatographie en phase gazeuse. Parmi les 25.000 composés chimiques identifiés sur la peau, une trentaine se distinguent systématiquement chez les personnes atteintes de Parkinson. Ces molécules, souvent issues d'un dysfonctionnement du métabolisme des lipides, pourraient bientôt servir de biomarqueurs pour un test de dépistage simple: «Nous voulons un test très rapide, non invasif, qui permette de trier les patients de manière efficace, avant qu'ils voient un neurologue qui leur donnera une réponse définitive», explique la chercheuse.

Chez RealNose.ai, Mershin tente de fusionner biologie et intelligence artificielle. Son équipe cultive en laboratoire de véritables récepteurs olfactifs humains à partir de cellules souches, qu'elle connecte à un réseau neuronal capable de repérer des motifs d'activation spécifiques au cancer de la prostate. «Connaître les composants d'un échantillon ne suffit pas», souligne-t-il. C'est comme pour un gâteau: la liste des ingrédients ne dit rien du goût ou de l'odeur. Ce qui importe, c'est la manière dont vos capteurs interagissent avec les composés volatils, et dont votre cerveau traite l'information et la transforme en expérience de perception.»

Quant à Joy Milne, elle travaille désormais aux côtés des chercheurs. À 75 ans, elle ne participe plus aux tests olfactifs, trop éprouvants émotionnellement, mais son «don» a ouvert une piste prometteuse pour des millions de patients. «Ce que je trouve remarquable, conclut Perdita Barran, c'est que Joy et Les, tous deux formés à la médecine, ont su reconnaître la signification de cette odeur inhabituelle. Leur histoire nous rappelle que chacun devrait être acteur de sa santé, de celle de ses amis ou de sa famille —et ne pas hésiter à faire des remarques et à agir s'ils pensent que quelque chose ne va pas.»



**SAMEDI
07 MARS
AU DÔME
À MUTZIG**

ANIMATION GARANTIE

**SOIRÉE
ANNÉES
80'S** **DÈS
20H**

**16 € l'entrée (-12 ans : 8€) avec une boisson
Petite restauration sur place**

RESERVATION
bayardchantal57@gmail.com
06 08 36 52 18 - 06 48 76 17 85




Le Restaurant L'Orée des Roches
17 rue de l'église | 67420 Saales
0388 472368
Sur réservation

65€
par personne

Menu Saint Valentin

- Amuse bouche -
Pâté en croûte maison aux 5 viandes,
céleri rémoulade à la moutarde à l'ancienne
ou
Poêlée de Saint-Jacques à la crème d'ail des ours et ses légumes

- Trou Italien -
Pavé de bœuf Rossini et son jus réduit au pinot noir
► Méli mélo de légumes et pommes dauphines
ou
► Dos de Skrei au beurre blanc et citron, risotto verde

- Fromage à partager -
- Tartelette citron meringuée
ou
► Parfait Grand Marnier

Fondue japonaise

Pour 6 personnes
(ou 4 gourmands)

Préparation : 20min

Cuisson : 10 min

Ingrédients

- . 200 g de noix de Saint-Jacques
- . 200 g de crevettes décortiquées
- . 200 g de carpaccio de bœuf
- . 200 g de filet de saumon
- . 200 g de tofu
- . 200 g de petits champignons de Paris

Pour le bouillon

- . 1 litre d'eau
- . 4 cuillères à soupe de miso
- . 4 cuillères à soupe de sauce soja salée
- . 4 cm de gingembre frais
- . 2 cuillères à soupe d'huile de sésame
- . 1 carotte
- . 2 échalotes
- . Coriandre fraîche «si vous aimez»

Pour accompagner

- . 120 g de riz basmati
- . 120 g de nouilles asiatiques

Préparation

Peler et émincer les échalotes.
Éplucher et couper la carotte en dés.
Peler et râper le gingembre.
Dans le caquelon, faire revenir les échalotes, les dés de carottes et le gingembre 2 minutes à feu vif avec l'huile de sésame.
Verser l'eau, ajouter le miso et la sauce soja, porter à ébullition, couvrir et cuire 8 minutes à feu doux.
Cuire le riz basmati et les nouilles selon les indications de l'emballage. Les réserver au chaud (ou les réchauffer au moment de servir).
Couper le saumon et le tofu en dés.
Nettoyer les champignons, couper la base du pied et les couper en 2 ou 4 selon leur grosseur.
Répartir tous les ingrédients dans des bols.
Installer le caquelon sur le service et mettre à chauffer.
Proposer tous les ingrédients accompagnés de riz et/ou de nouilles que l'on arrosera d'un peu de bouillon ou de sauce soja.



<https://acerisesurlemallot.fr>

Ça bouge PRÈS DE CHEZ VOUS



SALON BIEN ÊTRE

Deuxième édition du salon Bien-être 2026.

.Le dimanche 15 mars à la salle

. Polyvalente de La Broque.

.De 10h00 à 18h00

. Une trentaine de thérapeute seront présents pour échanger et participer au courant de la journée .(Médiumnité, Soins énergétiques, vente diverses, ect)

. Parking gratuit

. Petite restauration sur place

.Nous vous attendons nombreux

MARCHE GRATUITE «CHATAS»

La commune de CHATAS organise «LA MARCHÉ DES AMOUREUX» avec la collaboration de Hure Animation le dimanche 15 Février 2026. Départ au centre du village pour une marche de 5 km animés par les habitants de chatas .

Départ à 14 heures.

Vin chaud, chocolat chaud offert à l'issue de la marche. Chaussures de marche et équipement adapté recommandés. Marche gratuite

Pour tout renseignement appeler le 06 77 07 16 49

HG SERVICE NETTOYAGE
LAVAGE TOUTES SURFACES VITRÉES
VITRES VÉRANDAS VITRINES
VOITURE EXT. / INT.
06 63 61 64 92
44 Rue des Déportés
67570 ROTHAU

Les trois châteaux de Ribeauvillé

7,14 km **Point haut : 640m** **Point bas : 283m** **Difficulté : Moyenne** ~ 3h05

Le départ se fait au plateau sportif dans le haut de Ribeauvillé (prendre la Rue Klee puis la Rue de Lutzelbach vers le haut jusqu'au petit parking où on peut se garer, mais qui est vite complet. Dans ce cas, se garer Rue Klee ou bien au bas de la ville).

(D:A) Quitter le parking par le chemin carrossable qui longe le plateau sportif, passer devant le plan d'orientation, poursuivre vers la droite du panneau et se diriger plein Nord dans le Vallon du Lutzelbach. Suivre le chemin le long du ruisseau sans changer de direction.

(1) Passer devant la Fontaine du Lutzelbach (eau probablement potable). Peu après la fontaine, le chemin fait une épingle à cheveux sur la droite et quitte le bord du ruisseau.

(2) Au carrefour qui suit, ne pas

prendre vers le Schluesselstein, mais prendre à gauche et rester sur l'itinéraire balisé Rouge-Blanc-Rouge vers Taennchel Trois châteaux (variante du GR®).

Arriver à un endroit d'où l'on a une jolie vue sur la vallée et sur l'arrière du Haut-Ribeaupierre. Croiser le GR®5 qui arrive de Thannenkirch à notre droite et qui repart au bout de 50 m sur notre gauche vers les trois châteaux au Carrefour des Quatre Chênes.

(3) Continuer tout droit jusqu'à une table de pique-nique d'où l'on a une jolie vue sur le Taennchel. On peut y faire une pause ou aller voir à quelques dizaines de mètres la Croix du Dusenbach (calvaire de pierre).

(4) À la table de pique-nique, prendre à gauche à angle droit en suivant les balises Rouge-Blanc-Rouge qui conduisent

aux châteaux. Attention, quitter le chemin carrossable pour un sentier vers la gauche après environ 300 m. Suivre le sentier à travers bois. Traverser un chemin et continuer en face.

(5) Arriver à un carrefour où on a le choix de grimper au Haut-Ribeaupierre (fléchage Rectangle Rouge, prendre en face) ou l'éviter (fléchage Rouge-Blanc-Rouge) vers la droite. Mon itinéraire choisit d'éviter le château, mais ce n'est pas un grand détour d'y aller.

Un chemin assez raide nous amène au plus grand des trois châteaux : le Saint-Ulrich.

(6) On y rejoint le GR®5 qui descend du Haut-Ribeaupierre. On peut visiter ce château-là qui a été bien restauré et d'où on a une vue magnifique sur la vallée. De ce point, on peut en quelques minutes aller voir le 3e château

: le Girsberg. Ensuite, retourner au Saint-Ulrich et descendre vers Ribeauvillé par un sentier très escarpé (GR®5).

(7) Passer devant une gloriette où on peut faire une pause. En arrivant à l'arrière du lycée, prendre à gauche le chemin en dalles de béton qui nous ramène au parking (D/A).





Alsace travaux 67
RÉNOVATION D'INTÉRIEUR



LA QUALITÉ UNE DE NOS PRIORITÉS

- AMÉNAGEMENT DE COMBLES
- TOUS TYPES D'ISOLATION
- CLOISONS ET FAUX-PLAFONDS
- ENDUITS DE FINITION
- RÉNOVATION DE VOS ANCIENS MÛRS
- MISE À NEUF AVEC PLACOPLÂTRE
- POSE DE PARQUET, LINO, CARRELAGE
- PEINTURE INTÉRIEURE
- POSE DE FIBRE DE VERRE
- POSE DE PAPIERS PEINTS



TRAVAUX RÉALISÉS
À WISCHES

31, route de la Wantzenau 67800 HOENHEIM
06 32 02 84 61
www.alsacetravaux-67.com







REVENDIQUEZ LA QUALITÉ
EXIGEZ LA PERFORMANCE
OSEZ LA DIFFÉRENCE

Un accompagnement personnalisé et une pose effectuée par nos propres équipes pour vous garantir **sécurité, design, confort, service.**



Nos produits sont éligibles à
MaPrimeRénov'
Mieux chez moi, mieux pour la planète

PORTES D'ENTRÉE | PORTAILS
CLÔTURES | GARDE-CORPS
AUTOMATISMES | FENÊTRES
PERGOLAS | PORTES DE GARAGE
VOLETS ROULANTS & BATTANTS

ROTHAU (67)
VILLÉ (67)
SÉLESTAT (67)
COLMAR (68)
WIHR-AU-VAL (68)
LUTTERBACH (68)

03 90 57 85 36

fermetures-berger.fr

ÉCOLE
18.06
LA LIBERTÉ PAR LA SOUVERAINETÉ

Journée Portes Ouvertes Samedi 7 février 2026

- Admissions hors Parcoursup
- Alternance dès la 3^e année
 - Cursus Sciences Politiques
 - Cursus Informatique
 - Bac+3 et Bac+5



1, quai des anciens abattoirs
67120 Molsheim

18.06.fr • 03 67 10 22 96

Le concert des 4 harmonies au Dôme de Mutzig

En avant la musique !



Elles illuminent les fêtes de village, accompagnent souvent les cérémonies commémoratives et populaires et participent à la vie locale... Les harmonies ! Mais qu'est-ce qui différencie une harmonie d'un orchestre symphonique ou philharmonique ? Petit décryptage pour les non-initiés : une harmonie est par définition une formation musicale composée essentiellement de **cuivres** (trompette, trombone, tubas, ...), de **bois** (flûte, clarinette, basson, ...) et de **percussions** (batterie, timbale, grosse caisse, xylophone, ...).

Les premiers témoignages archéologiques et bibliographiques des fanfares remontent à l'Antiquité avec la présence des formations musicales dans les légions romaines ! Si à l'origine, le répertoire des orchestres d'harmonie était principalement constitué d'œuvres de musique militaire, avec le temps, il s'est enrichi

d'arrangements plus « légers », moins cérémonieux, et de variétés contemporaines. Ce qui ne change pas : les harmonies et fanfares sont habituellement des formations amateurs (dans le bon sens du terme : **ils jouent pour le plaisir**) de statut associatif.

Que diriez-vous donc de vibrer, de voir, d'entendre **130 mordus de musique** réunis pour un concert unique au Dôme à Mutzig ?

Unique, car pour la première fois, 4 harmonies joueront pour vous à l'unisson ! Cette initiative originale est née en 2024 de l'union d'Augustin, tromboniste à l'Harmonie Niederhaslach et de Léa, saxo alto à la Fanfare de Fouday ; leur cérémonie de mariage a réuni les harmonies de 4 villages pour leur premier morceau en commun. L'idée a plu, fait son petit bonhomme

de chemin et là, ça y est, les répétitions battent leur plein ...Lever de rideau au **Dôme le 29 mars 2026 pour un concert d'anthologie !**

Et voici celles qui vous feront swinguer le 29 mars au Dôme de Mutzig :

La fanfare de Rothau, c'est la doyenne des fanfares, 150 ans déjà ! Une vingtaine de musicien-ne-s forment actuellement l'ensemble sous la direction de Hugues Wehrly.

L'Harmonie Caecilia de Lutzelhouse a été créée en 1904, elle est constituée à ce jour de 43 musiciennes et musiciens qui performent sous la baguette de Nicolas Lobner.

L'ancienne Musique municipale de Niederhaslach fondée en 1919, connue à présent sous le nom d'**Harmonie de Niederhaslach**, compte aujourd'hui une quarantaine de musiciens emmenés par Félicien Wigishof.

La fanfare de Fouday a vu le jour en 1957, regroupe à l'heure actuelle une trentaine de musicien-ne-s qui s'en donnent à cœur joie sous la houlette de Fabien Huber.

Ces ensembles vous entraineront tour à tour dans un voyage mélodieux à travers l'univers des musiques de film chéries du grand public : Le roi lion, Pearl Harbor, Ennio Morricone, James Bond, ...

Alors, si vous avez soif de gaieté, d'entrain, de bonne humeur et d'émotions, ne vous privez pas, foncez !

Prévente des billets à l'office de tourisme ou en ligne sur reservation.valleedelabruche.fr

Tarif : 14 € - Gratuit pour les -14ans

Salle de concert du Dôme. Ouverture des portes à 15h00. Début du concert à 16h00.

Placement libre.



Pourquoi l'enlèvement de Nicolás Maduro par Donald Trump fait les affaires de l'Inde (et de ses raffineries)

La redistribution des cartes sur le marché pétrolier devrait permettre à New Delhi de se remettre enfin des conséquences de l'invasion russe en Ukraine.



Une nation pourrait tout particulièrement se frotter les mains après l'intervention américaine au Venezuela, qui a entraîné l'enlèvement du président Nicolás Maduro et de son épouse, mais aussi permis à Washington de prendre le contrôle des ressources énergétiques du pays sud-américain. Comme l'indique le Financial Times, l'Inde est en effet bien placée pour tirer profit du récent changement de dynamique de la scène pétrolière.

Les raffineurs indiens ont ainsi pu retrouver l'accès aux plus importantes réserves de pétrole brut au monde, qu'ils avaient largement cessé d'acheter en raison des sanctions américaines. Une reprise des flux pétroliers interviendrait à point nommé pour l'industrie pétrolière indienne, bien en peine de trouver des alternatives au pétrole brut russe, soumis à des sanctions.

Dans les starting-blocks

Pour rappel, le président des États-Unis avait accusé l'Inde, qui importe environ 90% de son pétrole brut, de contribuer au financement de la machine de guerre russe en Ukraine et lui a imposé un droit de douane punitif de 25% sur ces importations. Les négociations sur un accord commercial entre les États-Unis et l'Inde sont également au point mort.

Bien que l'approvisionnement en pétrole vénézuélien puisse connaître des incertitudes à court terme, «les raffineurs indiens connaissent très bien le pétrole brut vénézuélien et seraient disposés à en acheter à nouveau dès que les conditions seront favorables», déclare Premasish Das, responsable de la recherche sur le pétrole brut et les carburants chez S&P Global pour l'Eurasie, l'Afrique et le Moyen-Orient.

«Les investissements de l'Inde dans l'énergie au Venezuela ne feront que croître et notre avenir énergétique sera de plus en plus lié à l'Inde», avait déclaré Nicolás Maduro en février 2025, à l'occasion de la conférence India Energy Week. Après le transfert du président vénézuélien vers New York, le gouvernement indien affirme considérer que «les récents développements au Venezuela sont une source de profonde préoccupation», sans s'attarder davantage sur le sujet.

«Le pétrole brut vénézuélien pourrait potentiellement apporter une aide marginale, mais ce n'est pas une solution miracle», commente Sumit Ritolia, analyste principal chez le fournisseur de données Kpler. *Le pétrole vénézuélien «est très lourd et seules quelques raffineries indiennes peuvent le traiter efficacement, explique-t-il. Les volumes seraient donc limités.»* De son côté, le mercredi 7 janvier, l'administration Trump faisait savoir qu'elle chercherait «indéfiniment» à encadrer les ventes de pétrole vénézuélien.

<https://www.slate.fr>



Les Artisans



à côté de chez Vous



BATIFERM

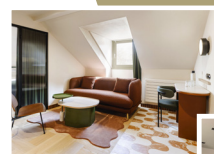
Fermeture PVC ALU BOIS

**FENÊTRES - VOILETS
PORTES D'ENTRÉE
PORTES DE GARAGE**



**89 rue de L'Église
67130 SCHIRMECK**

**Tél : 06.28.53.41.93
c.batiferm@gmail.com**



L'ARTISAN DE VOS PARQUETS

RÉNOVATION DE PARQUET - PARQUET - MOQUETTE
SOL SOUPLES ET RECOUVREMENT DE CARRELAGE

XF SOLS

67530 OTTROT

Tél. 06 19 76 53 97 - www.xfsols.fr

**DEVIS
GRATUIT**



déco

**Tél : 06 80 90 40 32
06 63 41 50 39**

**17 rue de la CHAPELLE
67130 LUTZELHOUSE**
Nouvelle adresse
WWW scdeco-67.fr



Remplacement velux

Volet roulant velux

Extention ossature bois

Modification charpente

Carport - Pergola

Terrasse bois et composite

Bardage bois et composite

Aménagement de comble

Vitrage isolant



**INSTALLATEUR
CONSEIL**



Peinture traditionnelle

Peinture biosourcée

Revêtement sol & mur

Stuc

Enduit naturel

Peinture décorative

Béton ciré

**Tél : 06.86.58.66.69
Mail : peinturehollinger@orange.fr**

le journal
de la vallee

**Artisans, réservez votre emplacement pour le
prochain semestre !**

Contactez Muriel au **06 44 35 72 51**

SUDOKU

Remplir les cases vides de la grille avec des chiffres de 1 à 9 en veillant à ce qu'un même chiffre ne figure qu'une fois par colonne, par ligne et par région de neuf cases.

5	3			7				
6			1	9	5			
	9	8						6
8				6				3
4			8		3			1
7				2				6
	6					2	8	
			4	1	9			5
				8		7	8	9

Mots fléchés

Remplir la grille en trouvant les mots correspondant aux définitions données, et les inscrire à l'endroit indiqué par les flèches.

LÂCHER PIED ▶	VEILLE DE PÂQUES ▶	MÉSON INSTABLE ▶	SUCCÉ- DANÉ DU CAFÉ ▶	MADAME EN ABRÉGÉ ▶	PRISE PAR LA TAILLE ▶
TUT ▶	TERRE DES VOSGES ▶	CLAIRON DU MATIN ▶	ERRE EN MER ▶	ELLE A DU PIQUANT ▶	
ÉTAT SECONDE ▶		ATTEN- DRIE ▶	AMER COMME CHICOTIN ▶		
MAUVAIS PLIS ▶					NE RIEN LAISSER PARAITRE ▶
CALEN- DRIER ▶			ON LE FAIT EN RAPPRO- CHANT ▶	FAIT UN SIGNE AUX GRECS ▶	
IL OUVRE SES POR- TUGAISES ▶				AGIT EN ROSSE ▶	BILLET DOUBLE ▶
					BIEN ENVOYÉ ▶
ÉCLAT DE RIRE ▶		HAMEAU SANS ÂMES ▶			
EXPRIMÉE AVEC CON- VICTION ▶		TECH- NÉTIUM ▶		BASE DE DÉPART POUR L'AIGLON ▶	
D'UN PASSÉ PROCHE ▶				PLANTÉ SUR CERTAINS ESPACES VERTS ▶	

Votre horoscope du mois

♈ Bélier

21 Mars - 20 Avril

En amour, le mois est dynamique, avec beaucoup d'échanges et parfois quelques tensions. Au travail, l'énergie est là et les initiatives sont favorisées. Côté santé, la forme est bonne mais le stress peut se faire sentir.

♋ Cancer

22 Juin - 22 Juil

En amour, la sensibilité est renforcée et le besoin de réconfort important. Le travail nécessite calme et concentration. La santé dépend beaucoup de ton équilibre émotionnel.

♎ Balance

23 Sept - 22 Oct

En amour, tu cherches l'harmonie et l'équilibre dans les relations. Le travail est favorable aux échanges et aux collaborations. La santé est correcte, veille à garder un bon rythme.

♏ Capricorne

22 Déc - 20 Jan

En amour, tu privilégies la stabilité et le sérieux. Le travail est productif et peut apporter des résultats concrets. La santé est correcte, mais la fatigue peut s'accumuler.

♉ Taureau

21 Avril - 21 Mai

En amour, tu recherches la stabilité et la sécurité affective. Au travail, la progression est lente mais solide si tu restes patient. La santé est correcte, à condition d'éviter les excès et la fatigue.

♌ Lion

23 Juil - 22 Août

En amour, la passion et la complicité sont au rendez-vous. Au travail, tu peux être mis en valeur et reconnu. La santé est solide, à condition de ne pas trop en faire.

♏ Scorpion

23 Oct - 22 Nov

En amour, les émotions sont intenses et profondes. Le travail avance efficacement grâce à ta détermination. La santé est bonne, mais pense à relâcher la pression.

♊ Verseau

21 Jan - 18 Fév

En amour, l'imprévu et l'originalité dominent. Le travail favorise la créativité et les idées nouvelles. La santé est variable, avec un besoin de régularité.

♊ Gémeaux

21 Mai - 21 Juin

En amour, légèreté et communication dominant. Le travail est stimulant intellectuellement, mais demande de mieux canaliser tes idées. La santé est bonne, malgré une nervosité possible.

♍ Vierge

23 Août - 22 Sept

En amour, tu as besoin de clarté et de sincérité. Le travail est bien organisé et productif. La santé est stable, mais attention au surmenage mental.

♐ Sagittaire

23 Nov - 21 Déc

En amour, le besoin de liberté et de spontanéité est fort. Le travail apporte des opportunités intéressantes. La santé est bonne, attention toutefois aux excès.

♓ Poisson

19 Fév - 20 Mars

En amour, la douceur et le romantisme prennent une place importante. Le travail est guidé par l'intuition et la sensibilité. La santé est fragile, le repos est essentiel.

Le Journal de la Vallée soutient l'emploi en partenariat avec :



INDUSTRIE

202FGXK TECHNICIEN ITINÉRANT SERVICE CLIENT (H/F) Contrat travail CDI 39h par semaine ALTORF (67) «Expérience : 5 ans - Formation : professionnelle en mécanique et/ou électronique/Electrotechnique - Langues : Anglais Bon Exigé - Permis : B - Véhicule léger Exigé»

202HVZT OPERATEUR DE PRODUCTION SEMAINE (H/F) Contrat travail CDI 39h par semaine ALTORF (67) «Débutant accepté - Permis : B - Véhicule léger Souhaité»

202HWFT CONDUCTEUR DE LIGNE DE PRODUCTION (H/F) Contrat travail CDI 39h par semaine ALTORF (67) Débutant accepté

202KBWR ELECTROMÉCANICIEN (H/F) Contrat travail CDI 35h par semaine BAREMBACH (67) Débutant accepté - Formation : CAP à Bac+2 en électromécanique ou maintenance industrielle

201ZMLS OUVRIER POLYVALENT ENTRETIEN DU SITE (H/F) Contrat travail CDI 24h par semaine MOLSHEIM (67) «Expérience : 1 an»

202GJK CARISTE / PONTIER R484 H/F Contrat travail Intérim 18 Mois 35h par semaine MOLSHEIM (67) «Expérience : 2 ans - caces r484 - r489 cat.3»

202GLLM COORDINATEUR MAINTENANCE (H/F) Contrat travail CDI 35h par semaine MOLSHEIM (67) «Expérience : 5 ans - Formation : Bac+2 ou équivalents Maintenance industrielle Exigé - Permis : B - Véhicule léger Souhaité»

202HMCW CONDUCTEUR DE LIGNE (H/F) Contrat travail CDI 35h par semaine WISCHES (67) «Expérience : 4 ans a une fonction similaire»

202HMFV OPÉRATEUR PESÉE/CONDUCTEUR DE LIGNE (H/F) Contrat travail CDI 35h par semaine WISCHES (67) «Expérience : 1 an en industrie agroalimentaire - Travail posté»

202HMHX OPÉRATEUR DE PRODUCTION (H/F) Contrat travail CDI 35h par semaine WISCHES (67)

«Débutant accepté - Travail posté»

202HMJS OPÉRATEUR PALETTISATION (H/F) Contrat travail CDI 35h par semaine WISCHES (67) «Débutant accepté - Travail posté»

202HMKD CARISTE (H/F) Contrat travail CDI 35h par semaine WISCHES (67) «Expérience : 1 an en industrie agroalimentaire / CACES 1 ET 3»

BÂTIMENT

202JQSD CARRELEUR - CHAPISTE (H/F) Contrat travail CDI 35h par semaine MOLSHEIM (67) «Débutant accepté - Formation : CAP, BEP et équivalents / cap carreleur - mosaïste Exigé»

202HRWL ÉLECTRICIEN RÉSIDENTIEL ET PETIT TERTIAIRE (H/F) Contrat travail CDD 6 Mois 39h par semaine MUTZIG (67) «Expérience : 5 ans - Formation : CAP, BEP et équivalents Souhaité - Permis : B - Véhicule léger Souhaité»

202HMDK ASSISTANT QHSE EN SÉCURITÉ / PREVENTION DES RISQUES (H/F) Contrat travail CDI 35h par semaine WISCHES (67) «Expérience : 2 ans a une fonction similaire - Formation : Bac+3, Bac+4 ou équivalents Souhaité / QHSE ou équivalent Langues : Anglais Correct Souhaité»

LOGISTIQUE/MÉCANIQUE

202GVJP ELECTRO-MÉCANICIEN/MONTEUR-CABLEUR (H/F) Contrat travail CDI 39h par semaine BISCHOFFSHEIM (67) «Débutant accepté - Formation : Bac ou équivalent Electricité équipement industriel Exigé/Bac Pro MELEC»

202JYNX MONTEUR CABLEUR (H/F) Contrat travail Intérim 18 Mois 35h par semaine DACHSTEIN (67) «Expérience : 2 ans - Formation : Bac ou équivalent Electrotechnique mise à niveau Exigé»

202KMJH LOGISTICIEN CACES 1B (H/F) Contrat travail Intérim 18 Mois 35h par semaine DACHSTEIN (67) «Expérience : 1 an - Horaires : 2x8»

202CJNX MÉCANICIEN AUTOMOBILE (H/F) Contrat travail CDI 35h par semaine MOLSHEIM (67) «Expérience : 2 ans - Formation : CAP, BEP et équivalents Mécanique automobile Exigé/minimum cap - Permis : B - Véhicule

léger Exigé»

202CLTV CARROSSIER-PEINTRE (H/F) Contrat travail CDI 35h par semaine MOLSHEIM (67) «Expérience : 2 ans - Formation : CAP, BEP et équivalents Peinture carrosserie Exigé/a minima CAP - Permis : B - Véhicule léger Souhaité»

202FTVY MÉCANICIEN AUTOMOBILE VLET PICK UP (H/F) Contrat travail CDI 39h par semaine ROTHAU (67) «Expérience : 3 ans - Formation : CAP, BEP et équivalents Mécanique automobile Exigé - Permis : B - Véhicule léger Souhaité»

SANTÉ

202BVQCA CCO MP A G N A N T EDUCATIF ET SOCIAL (H/F) Contrat travail CDI 35h par semaine DORLISHEIM (67) «Expérience : Débutant accepté - Formation : CAP, BEP et équivalents Accompagnement éducatif et social ou équivalent Exigé - Permis : B - Véhicule léger Souhaité»

202KHKT INFIRMIER EN SOINS GÉNÉRAUX (IDE) (H/F) Contrat travail CDI 35h par semaine DORLISHEIM (67) Débutant accepté - Formation : IDE Exigé

202KJYB RESPONSABLE SITE - FOYER TRAVAILLEURS HANDICAPÉS VIEILLISSANTS (H/F) Contrat travail CDI 35h par semaine DORLISHEIM (67) «Expérience : 2 ans en management - Formation : Bac+5 et plus ou équivalents Direction établissement médico-social Exigé/CAFERUIS/Management Médico-Social OU Bac+3, Bac+4 ou équivalents Educateur spécialisé Exigé avec 1 solide exp. en management»

202SNKV AIDE-SOIGNANT (H/F) Contrat travail CDI 35h par semaine DORLISHEIM (67) «Débutant accepté - Formation : Bac ou équivalent Aide-soignant Exigé»

202LCDD INFIRMIER OU AIDE-SOIGNANT (H/F) Contrat travail CDD 6 Mois 28h par semaine LA BROQUE (67) «Expérience : 6 mois - Formation : Bac+2 ou équivalents Santé Exigé / IDE OU AS»

201ZXZK AUXILIAIRE DE VIE (H/F) Contrat travail CDI 24h par semaine OBERNAI-BARR-MOLSHEIM-SCHIRMECK (67)

Débutant accepté

202MDZN INFIRMIER POSTE DE NUIT (H/F) Contrat travail CDI 32h30 par semaine ROSHEIM (67) «Expérience : Débutant accepté - Formation : Bac+3, Bac+4 ou équivalents Infirmier Exigé»

TERTIAIRE

202SDFK TECHNICO-COMMERCIAL (H/F) Contrat travail CDI 35h par semaine DORLISHEIM (67) «Expérience : 3 ans - Permis : B - Véhicule léger Exigé»

202HMBN PRODUCTION LINE LEADER (H/F) Contrat travail CDI 35h par semaine WISCHES (67) «Expérience : 4 ans a une fonction similaire»

AUTRE

201ZXZD AIDE MÉNAGER (H/F) Contrat travail CDI 24h par semaine BARR-OBERNAI-MOLSHEIM-SCHIRMECK (67) «Débutant accepté - Permis : B - Véhicule léger Exigé»

201WZGK AGENT D'ENTRETIEN (H/F) Contrat travail CDI 24h par semaine BARR-OBERNAI-MOLSHEIM-SCHIRMECK (67) «Expérience : 2 ans - Nettoyage de bureau - Permis : B - Véhicule léger Exigé»

202SBWF EMPLOYÉ POLYVALENT VENTE DE DÉTAIL (H/F) Contrat travail CDI 35h par semaine BISCHOFFSHEIM (67) «Expérience : 1 an - vente/commerce»

202JGML EMPLOYÉ COMMERCIAL/PREPARATEUR DRIVE (H/F) Contrat travail CDI 30h par semaine BROQUE (67) Débutant accepté

201VSYG AUXILIAIRE PETITE ENFANCE (H/F) Contrat travail CDD 6 Mois 28h par semaine MUTZIG (67) «Expérience : Débutant accepté - Formation : CAP, BEP et équivalents Petite enfance Exigé/CAP AEPE OU Bac ou équivalent Auxiliaire puériculture Exigé -»

202STFL OUVRIER POLYVALENT FOSSEYEUR /MARBRIER (H/F) Contrat travail C D I 35h par semaine SCHIRMECK (67) «Débutant accepté - Permis : B - Véhicule léger Souhaité»

Pour postuler, vous pouvez transmettre votre CV par mail à :

✉ entreprise.als0022@francetravail.net

ou par voie postale à :

France Travail Molsheim
16 B Rue de Gaston Romazzotti
67120 Molsheim

Pour retrouver chaque jour des informations utiles, rejoignez-nous sur Facebook :

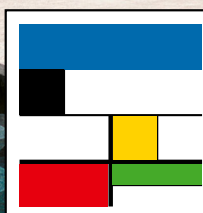
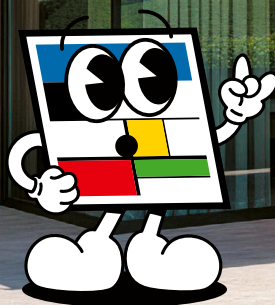


www.facebook.com/FTravail.Molsheim

Du 23 janvier au 16 février 2026

25 jours à -25%*

*Voir conditions des offres en magasin.



WALTER
STORES & VOLETS



**FABRICANT
INSTALLATEUR
100% FRANÇAIS**

PERGOLAS • STORES EXTÉRIEURS • VOLETS ROULANTS • STORES INTÉRIEURS • CARPORTS • PORTES DE GARAGE

OTTERSWillER - 67

1 parc du commerce
67770 OTTERSWillER
03 88 70 54 55

IMLING - 57

Zone CAP Ouest
8 route de Nancy
57400 IMLING
03 87 25 79 70

KILSTETT - 67

5 rue de l'Industrie
67840 KILSTETT
03 88 20 80 05

ALTORF / DUPPIGHEIM - 67

ZA ACTIVEUM (Piscine Le Triangle)
4 rue Jacqueline Auriol
67120 ALTORF
03 90 41 09 90

