

No. 380
01.26

le journal de la Vallée

Janvier 2026
Diffusé le premier lundi du mois
Tirage en 29 200 exemplaires

KOVACIC
«Fabricant depuis 1965»

- VOLETS
- FENÊTRES
- PORTES DE GARAGE
- PORTES D'ENTRÉE

67120 Ernolsheim/B
☎ 03.88.59.50.25
www.kovacic.fr

NOUVEAU www.lejournaldelavallee.fr



MONT CHAMP DU FEU À BELMONT  **HÔTEL RESTAURANT SPA 4 ******

La Table du Champé
Ouverte tous les soirs, animation musicale le vendredi
Buffet gourmand le dimanche

L'Auberge Hazemann
Ouverte tous les midis
Menu à 25€ le dimanche



Infos & réservations : 03.88.97.30.52 // www.montchampdufeu.com

CARRO MEC
CARROSSERIE MÉCANIQUE



*Toute l'équipe vous souhaite
une Merveilleuse Année*



MANDATAIRE TOUTES MARQUES
CONFIGURATION DE VOTRE VÉHICULE PERSONNALISÉ
VENTE - RÉPARATION - CARROSSERIE
6 Rue du Maire Georges BARUCH - 67560 ROSHEIM
Tél. 03 88 507 507 - www.carromec.fr

pompes funèbres

 **P.F. Bande**

Funérarium
«Le Lys Blanc»

67130 Barembach
Tél. 03 88 97 00 75
E-mail : contact@pfbande.fr
www.pompesfunebresbande.com

COMMERÇANT 2025
D'ALSACE

*La direction et le personnel
des Ets Bande vous présentent
leurs meilleurs vœux pour
la Nouvelle Année.*



VENTES

A vendre objets divers de Noël, bibelots, outils, livres tout sujet 10€ le kg sauf collections sur RDV
Tél. **06 73 27 38 58**

Vends livres tout sujet 10€ le kg sauf collections + **objets divers sur RDV**
☎ **06 73 27 38 58**

Vends 4 pneus neiges avec jantes pour 205, 165/70R13 79T euro winter H501 peux utilisé, 200€
TEL. 06 71 85 96 29

Vends radiateur infra. sur roul. dessus marbre 30€ plus 2 lampes Plafond. cromés avec 4 spots 25€ les deux.

A vendre livres series Arlequin 10€ le kg + divers
Tél. **06 73 27 38 58**

Veud divers collections ; dé à coudre, parfum mini (btes), buvard pub, fèves, enveloppe de collectio. Tel: 03 88 47 15 56



DIVERS

Loue à Saales : appartements F4, F2, F1
☎ **06 85 76 48 84**

Retraité avec sa mini-pelle fait mini-travaux.
☎ **06 22 36 36 81**

Pour la sauvegarde du patrimoine, collectionneur achète tout objet militaire ancien : casque, uniforme, baïonnette, médaille, sabre, document etc...
☎ **06 87 52 33 17**

Pour collectionneurs donne lot de plus de 1000 cassettes VHS tous genres western, policier, aventure, comédie, etc... à retirer sur place en totalité pas de détail
☎ **06 16 96 64 88**

Donne 4 roues complètes neige 195/60 R 16 bon état. Tél. 03 88 85 59 61 EPPFIG



Ça bouge PRÈS DE CHEZ VOUS

SOIREE ANNEE 80 AU DÔME

Soirée Années 80 au Dôme le 07/03/2026 20h00.

Entrée : 16 euros adultes avec une boisson gratuite

08 euros enfants de plus de 12 ans

Renseignements et réservation : Chantal BAYARD 06 08 36 52 18
OU 06 48 76 17 85

CONCERT D'HIVER

Les Amis de l'Orgue Silbermann de Molsheim invitent à leur CONCERT D'HIVER

Dimanche 11 janvier 2026 à 17h à l'église des Jésuites de Molsheim Gabriel BESTION de CAMBOULAS,

titulaire des Grandes orgues historiques de l'église Saint Paul - Saint Louis à Paris

sera accompagné par le violoncelliste Gauthier BROUTIN.

Entrée libre - plateau.

EXPOSITION À L'EHPAD DU PARC DE SCHIRMECK

Évènement artistique à l'EHPAD du Parc : du samedi 10 janvier au vendredi 6 mars prochains, la Galerie non commerciale « Au fil des Arts » fêtera ses 20 ans à l'EHPAD du Parc de Schirmeck. La première artiste dont les aquarelles ont habité les murs, a été Myriam Fischer tout le mois de février 2006.

Créée par Nanou et Manu l'animateur de l'époque, la galerie a présenté plus d'une centaine d'artistes sur cette période. Les pensionnaires qui font partie de l'atelier de peinture à l'huile de l'EHPAD du Parc, exposeront leurs œuvres pour l'occasion, qui est aussi celle des 30 ans d'existence de l'atelier (en septembre 2025). Participeront aussi, les ateliers des EHPAD de la Clinique Saint-Luc et ceux de l'ABRAPA de Lutzelhouse.

La galerie est ouverte aux heures de bureau la semaine, sonner le WE. Pour toute information, contact nanou.parent@laposte.net

HAUSSMANN SOLS RÉSINE

RÉSINE, TAPIS DE PIERRE & ÉTANCHÉITÉ

TERRASSE - GARAGE - SALON - SALLE DE BAIN
ATELIER - ENTREPOT - MAGASIN

AVANT



APRÈS



DEVIS GRATUIT
Nous avons une garantie décennale

www.haussmannsolsresine.fr

9 rue des Muguets • 67530 • **BOERSCH**
06 49 93 36 45 • haussmann67@gmail.com



LE JOURNAL DE LA VALLÉE / Imprimerie CIP - 112 Rue du Général de Gaulle, 67130 La Broque

Tél. 03 88 97 00 03 - Service publicité : Sébastien 06 75 24 19 21 - Email : contact@imprimerie-cip.fr

Directeur de la publication : Sébastien STAMM - Dépôt légal : 1^{er} trimestre 2025 - Toute reproduction interdite

Distribué gratuitement dans les communes suivantes : Schirmeck - La Broque - Barembach - Bellefosse - Waldersbach - Fouday - Solbach - Natzwiller - Haute Goutte - Wisches - Lutzelhouse - Grandfontaine - Albet - Hersbach - Belmont - Blancherupt - Wildersbach - Neuwiller la Roche - Wackenbach - Fréconrupt - Schwartzbach - Muhlbach sur Bruche - Russ - Rothau - La Claquette - Saales - Bourg Bruche - Colroy la Roche - Plaine - Ranrupt - St Blaise - Saulxures - Urmatt - Niederhaslach - Oberhaslach - Heiligenberg - Still - Dinsheim - Grendelbruch - Gresswiller - Mollkirch - Dorlisheim - Mutzig - Molsheim - Rosheim - Rosenwiller - Boersch - Ottrott - Obernai - Bischoffsheim

14^e Salon

MOLSHEIM Josy tourisme

17 - 18 JANVIER

10h > 18h
Hôtel de la Monnaie

ENTRÉE LIBRE | PARKING GRATUIT | NOMBREUX VOYAGES À GAGNER
NAVETTES GRATUITES EN AUTOCAR À RÉSERVER AU 03 88 97 02 50



josy-tourisme.fr

Concert inédit

Le Dôme
Ville de Mutzig

4 Harmonies — 130 Musiciens
jouent le cinéma

Vallée de la Bruche

Mutzig

Dim. 29 mars 2026 | 16h

Tarifs :
14€ / Gratuit (-14ans)
Sur place : 16€
Tartes flambées et buvette

Billetteries :
HelloAsso

Office de Tourisme
Molsheim : 03 88 38 11 61
Vallée de la Bruche : 03 88 47 18 51

Ne pas jeter sur la voie publique

KOVACIC®

"Depuis 1965"

Volets roulants - Volets battants
Portes de garage
Fenêtres - Portes d'entrée



Portes d'entrée

Premier contact avec l'extérieur, la porte d'entrée est l'image de la maison, et le reflet de votre personnalité. Choisissez-la dans un style classique ou plus contemporain, elles sont toutes parfaitement isolantes et étanches, avec un rapport qualité prix exceptionnel.



TVA réduite 5,5%



Portes de garage basculantes

Outre leur fonction de protection des accès véhicules, ces portes peuvent être équipées d'un portillon accès piéton qui s'intègre parfaitement au design de la porte de garage tout en préservant une isolation efficace.



Portes de garage sectionnelles

Nos portes sectionnelles s'ouvrent verticalement en glissant sous le plafond. Cela permet un passage plus aisé aux grands véhicules. Grand choix de panneaux décoratifs design et classiques, ainsi que des coloris.



Ernolsheim sur Bruche
03 88 59 50 24

Colmar
03 89 27 54 30

Haguena
03 88 59 50 27

* La garantie de 10 ans s'applique pour pièces, main-d'œuvre hors déplacement. Elle est de 5 ans pour le moteur, 2 ans pour les télécommandes promotionnelles (PrenoMatic 2020 : 2375 x 2000 / 2375 x 2125 / 2500 x 2000 / 2500 x 2125)

*** Prix TTC hors pose, pour les dimensions

Enfants et écrans : des risques sanitaires réels, un accompagnement nécessaire

L'interdiction de l'exposition aux écrans des enfants de 0 à 3 ans dans les lieux d'accueil de la petite enfance, décidée par la Ministre du Travail, de la santé, des Solidarités et des Familles (Arrêté du 27 juin 2025 modifiant la charte nationale pour l'accueil du jeune enfant - Légifrance) est l'occasion de revenir sur les enjeux de la prévention des risques d'exposition aux écrans pour les enfants et sur les réponses mises en œuvre ou soutenues par les pouvoirs publics dans ce domaine.

L'usage des écrans s'est imposé dans nos vies quotidiennes, y compris dès le plus jeune âge. Or, une exposition excessive aux écrans, en particulier chez les enfants et les adolescents, peut avoir des conséquences importantes sur leur santé physique, mentale et sociale. C'est pourquoi l'État a engagé une stratégie ambitieuse pour prévenir les risques, mieux encadrer les usages numériques, et accompagner les familles.

Les effets de la surexposition : un enjeu de santé publique

Le rapport « Enfants et écrans. À la recherche du temps perdu », remis en avril 2024 à la demande du Président de la République, met en lumière les nombreux effets délétères de la surexposition numérique. En moyenne, les enfants et adolescents âgés de 6 à 17 ans passent plus de 4 heures par jour devant les écrans, selon les données de Santé publique France.

Les conséquences physiques sont bien documentées : l'usage excessif d'écrans dégrade la qualité et la quantité de sommeil, diminue l'activité physique, favorise la prise de poids et peut entraîner des troubles visuels, comme la myopie. Chez les tout-petits, l'utilisation d'écrans perturbe aussi les moments d'interaction avec les adultes. Cette interférence, que l'on appelle technoférence, nuit au développement du langage, de l'attention, des compétences émotionnelles et sociales.

Sur le plan psychologique, les risques sont également majeurs. L'exposition à des contenus inadaptés – violents, haineux ou pornographiques – ainsi que la captation prolongée de l'attention par des plateformes conçues pour maximiser l'engagement peuvent affecter l'estime de soi, accentuer des troubles anxiodépressifs ou favoriser des troubles du comportement.

Des repères d'âge pour accompagner les parents

Pour aider les familles à encadrer les usages, les pouvoirs publics ont formulé des repères d'âge simples et progressifs, désormais intégrés au carnet de santé de l'enfant distribué à chaque naissance depuis janvier 2025 :

- **Avant 3 ans** : pas d'écran, même en bruit de fond. L'attention de l'enfant doit se construire dans l'interaction avec son environnement réel et avec les adultes qui prennent soin de lui.
- **Entre 3 et 6 ans** : l'usage des écrans doit rester exceptionnel, limité à des contenus de qualité éducative, toujours accompagné par un adulte et dans un cadre bien défini. Il est essentiel de préserver le jeu libre, le contact humain, et le développement des cinq sens. Le rapport Enfants et écrans préconise par ailleurs un accompagnement progressif dans la prise en main des outils numériques après 6 ans :

• **De 6 à 11 ans** : les enfants peuvent progressivement utiliser des outils numériques, à condition que l'accompagnement parental soit renforcé. Les parents sont invités à fixer des règles d'usage, à rester vigilants sur le temps d'écran, les contenus visionnés et à encourager les pauses régulières.

• **A partir de 11 ans** : les enfants pourraient être dotés d'un téléphone sans accès à internet, ce dernier jouant un rôle important dans l'exercice de l'autonomie.

• **Avant 13 ans** : il est fortement déconseillé de confier un smartphone connecté à Internet à un enfant. Cela l'expose à des risques pour lesquels il n'a ni la maturité, ni les outils de régulation nécessaires.

• **Avant 15 ans** : les enfants ne devraient pas avoir accès aux réseaux sociaux. C'est pourquoi des réflexions sont en cours au niveau européen pour permettre le contrôle d'une majorité numérique autour de l'âge de 15 ans. Protéger les enfants et accompagner les parents : des mesures concrètes

La protection des enfants se concrétise d'abord dans la mise en place de mesure visant à permettre un environnement propice au développement des enfants :

• Dans les lieux d'accueil de la petite enfance, l'usage des écrans est désormais interdit pour les enfants de moins de 3 ans, conformément à la charte de l'accueil du jeune enfant modifiée par arrêté ministériel le 02 juillet 2025.

Cette mesure vise à garantir un environnement favorable au développement et à éviter l'installation précoce d'habitudes numériques.

• **L'État agit aussi en amont**, avec une stratégie fondée sur le développement des compétences psychosociales. Ces dernières permettent aux enfants et adolescents de mieux gérer leurs émotions, de résister à la pression sociale en ligne, et de faire preuve d'esprit critique face aux contenus numériques.

• L'école est également un lieu de sensibilisation. Un programme de certification des compétences numériques a été généralisé à toutes les classes de 6e depuis 2024. Il inclut une sensibilisation dès le CMI et la remise d'un « passeport internet » pour mieux comprendre les outils numériques et leurs risques.

• Des campagnes de communication, notamment autour des 1000 premiers jours, rappellent l'importance des interactions humaines pour le développement du jeune enfant et cherchent à faire prendre conscience aux parents du temps passé sur leurs écrans en présence de leurs jeunes enfants. D'autres campagnes, à venir, cibleront plus spécifiquement l'usage des écrans entre 0 et 3 ans.

Une stratégie globale et des dispositifs pour accompagner les usages

La plateforme jeprotegemonenfant.gouv.fr

Pour permettre aux familles de s'informer, de poser leurs questions et de trouver des repères fiables, le gouvernement a lancé en 2021 la plateforme jeprotegemonenfant.gouv.fr. Ce portail propose des fiches pratiques, des conseils adaptés à chaque âge et des outils concrets pour encadrer les usages numériques à la maison. Un projet de refonte est actuellement en cours pour renforcer la pertinence de la plateforme par rapport aux besoins qui existent aujourd'hui.

Le label national "P@rents, parlons numérique"

Porté par l'Union nationale des associations familiales (UNAF), ce label permet quant à lui d'identifier des projets de terrain, proposés par des associations ou des collectivités, pour accompagner les familles de manière concrète et de proximité.

Le 3018

Pour répondre aux situations d'urgence ou de mal-être numérique (cyberharcèlement, exposition à des contenus choquants, manipulation...), une ligne d'écoute gratuite et confidentielle est joignable au 3018, de 9h à 23h, tous les jours, ainsi qu'en version application.

Source
<https://sante.gouv.fr/prevention-en-sante/sante-des-populations/enfants/exposition-aux-ecrans/article/enfants-et-ecrans-des-risques-sanitaires-reels-un-accompagnement-necessaire>



**SAMEDI
07 MARS
AU DÔME
À MUTZIG**


ANIMATION GARANTIE

**SOIRÉE
ANNÉES
80'S DÈS
20H**

**16€ l'entrée (-12 ans : 8€) avec une boisson
Petite restauration sur place**

RESERVATION
bayardchantal57@gmail.com
06 08 36 52 18 - 06 48 76 17 85



Ça bouge 
PRÈS DE CHEZ VOUS



**PARTAGEZ
DONNEZ**

WISCHES

Salle des Fêtes - 67190
Collecte Mobile
Le mardi 06 janvier de 17h à 20h

SCHIRMECK

Salle des Fêtes - 67130
Collecte Mobile
Le mardi 06 janvier de 17h00 à 20h

OBERHASLACH

Rue du Nideck - 67280
Collecte Mobile
Le lundi 16 février de 16h30 à 20h

OXYGEN 
FERMETURES

VOTRE SPÉCIALISTE DES PORTES, FENÊTRES, VOLETS & PROTECTIONS SOLAIRES



DU 5 AU 31 JANVIER 2026

**-10% SUR LES FENÊTRES PVC*
DE LA GAMME PIERRET**

*VOIR CONDITIONS EN AGENCE

**PERFORMANCES ÉNERGÉTIQUES
QUALITÉ, SÉCURITÉ & INNOVATIONS,
NOUS AVONS VOS SOLUTIONS !**

Notre Point Fort
La Pose



DINSHEIM-SUR-BRUCHE
181c rue du Général de Gaulle

03 88 04 45 95
dinsheim@oxygenfermetures.fr



Vallée de la Bruche

Communauté de communes

FESTIVAL Alsascience : écran, mon bel écran...

Le Jardin des sciences de l'Université de Strasbourg, la communauté de communes de la vallée de la Bruche, la ville de Schirmeck, le Point d'Accueil et d'Ecoute Jeunes de l'association ALT-67 vous invitent pour une journée (dé-)branchée ! Le vendredi 30 et le samedi 31 janvier 2026, le festival Alsascience s'installe dans la vallée de la Bruche pour interroger notre rapport aux écrans, la place qu'ils ont pris dans nos vies et plus particulièrement, dans celles des jeunes !

Les écrans sont à la fois une source inépuisable d'informations, une fenêtre ouverte sur le monde, mais aussi des outils qui peuvent perturber notre sommeil, notre attention et notre santé mentale. Entre fascination et inquiétude, ils ne laissent personne indifférent. Alors, comment trouver l'équilibre ? Venez échanger avec des scientifiques et experts qui décryptent ces enjeux au quotidien.

Découvrez comment la réalité virtuelle devient un allié de la recherche, et réfléchissez à notre utilisation des réseaux sociaux : comment en profiter sans en devenir dépendant ? Les enjeux du numérique sont aussi une invitation à prendre du recul, à respirer et à se reconnecter – à soi, aux autres et à son environnement. Entre ateliers d'expression et randonnées, explorez comment les écrans peuvent parfois nous aider, sans nous submerger.

Programmation complète à découvrir en janvier 2026 !



Une Association Intermédiaire présente sur le territoire de la Communauté de communes de la Vallée de la Bruche de Saales à Urmatt + Grendelbruch

L'association BRUCHE EMPLOI est une structure d'insertion par l'activité économique conventionnée par l'État.

Vous êtes un professionnel !

Bruche Emploi écoute votre demande et met à votre disposition du personnel pour assurer des services auprès, d'entreprises, d'associations, de collectivités, de professions libérales, de commerçants et d'artisans (entretien des locaux, des espaces verts, remplacement de personnel, services lors d'événements...)

Vous êtes un particulier !

Bruche Emploi écoute votre demande et met à votre disposition du personnel pour la réalisation de tâches ménagère (repassage, entretien du domicile, traitement du linge, aide aux courses, déchetterie, préparation de repas, jardinage) et travaux à domicile

principalement auprès des familles, des personnes actives ou des personnes âgées.

Vous êtes dans une démarche d'accès à l'emploi !

Notre association a pour but de permettre à des personnes d'entrer dans une démarche d'accès à l'emploi (formation et mise à niveau / orientation-conseil / propositions d'emplois ponctuels).

Nos prestations peuvent être déductibles à 50% des impôts.

112 rue du Gal de Gaulle - 67130 LA BROQUE
TEL : 03.88.47.15.57
Mail : contact@brucheemploi.fr
Site internet : www.brucheemploi.fr

Association des Professionnels
PROVAL
L'accueil est dans notre vallée VALLEE DE LA BRUCHE

Les adhérents de l'association
PROVAL
 vous remercient pour votre
 fidélité et vous souhaitent
 une bonne et heureuse année
 2026

Allianz  | **Assurances
 A. SIMON
 & G. BERTOZZO**

**VOUS SOUHAITE
 UNE BELLE
 ET HEUREUSE
 ANNÉE 2026 !**

 1, Place du Gal de Gaulle
 67570 ROTHAU

 03 88 97 00 25

 simon.rothau@allianz.fr

Les
Soldes

Du 7 janvier au 3 février 2026 **Jusqu'à -60%**



meubles MARCHAL

Salons Séjours Dressing Literie

 ZA Le Chimpy 67130 SCHIRMECK

 **03 88 97 02 45**

DU MARDI AU VENDREDI :
 9h-12h et 14h-19h

LE SAMEDI :
 9h-12h et 14h-18h

www.meubles-marchal.fr

Cake moelleux à l'orange et aux amandes

Le gâteau parfait pour le teatime!

Pour 6 personnes

Préparation : 5 min

cuisson: 30 min

Ingrédients

- . 1/2 orange bio
- . 125 g de poudre d'amandes
- . 3 oeufs
- . 80 g de sucre de canne blond
- . 40 g de farine
- . 60 g de beurre salé

Préparation

- . Préchauffer le four à 180°C à chaleur tournante.
- . Faire fondre le beurre au micro-ondes ou au bain-marie.
- . Dans un saladier, fouetter ensemble sucre et œufs.
- . Ajouter la poudre d'amandes, la farine et le beurre. Bien mélanger au fouet.
- . Presser la moitié d'une orange bio et râper sa peau pour en prélever le zeste. Ajouter zeste et jus à la préparation. Mélanger.
- . Verser dans un moule à cake beurré (pas nécessaire si vous avez un moule en silicone) et enfourner pour 30 minutes (à adapter selon le four).



M. et Mme Dosan, sont les nouveaux propriétaires du restaurant L'Orée des Roches, ils vous accueilleront dans une ambiance chaleureuse autour d'une carte traditionnelle mettant à l'honneur les saveurs de notre terroir.

Le restaurant accepte les groupes et organise vos anniversaires, mariages et autres événements personnalisés selon vos envies.

Réservations conseillées – Venez célébrer vos moments importants à L'Orée des Roches !

Couscous Royal + Dessert

Vendredi 9 janvier 2026 soir
29.90€/pers.



HOTEL - RESTAURANT L'Orée des Roches
17 rue de l'Eglise 67420 SAALES
Tél. 03 88 47 23 68





Le samedi 10 janvier et le 14 mars midi et soir
Le dimanche 11 janvier et le 15 mars midi
Couscous Royal 28 €



Le samedi 17 janvier et le 21 mars midi et soir
Le dimanche 18 janvier et le 22 mars midi
Bouillabaisse Marseillaise 45 €

Le samedi 24 janvier et le 28 mars midi et soir
Le dimanche 25 janvier et le 29 mars midi
Paëlla Valencienne 28 €

Le samedi 31 janvier midi et soir
Le dimanche 1^{er} Février midi
Cassoulet 26 €

Uniquement sur réservation

*Toute l'équipe vous souhaite de joyeuses fêtes
et une heureuse année*



RESTAURANT
HÔTEL
CHALETS
SÉMINAIRES
BANQUETS
DISTILLERIE

467099700

Les Quelles - **67130 LA BROQUE** - Tél. 03 88 97 06 81
contact@hotel-neuhauser.com



Le Chou'Heim
Auberge Traditionnelle

Retour de fête

1 plat acheté = 1 plat offert
du 4 au 31 janvier 2026

**Rosbif de cheval, salade de pommes de terre
ou spaetzles maison**

22.50€
soit 11.25€ par personne

2 rue Clémenceau,
67880 Krautergersheim
03.88.99.08.20

Ouvert 7/7J
Midi & Soir

Retour de fête

1 plat acheté = 1 plat offert
du 4 au 31 janvier 2026



Rosbif de cheval, spaetzles maison

22.50€
soit 11.25€ par personne



6 rue de Biblenheim
67120 Soultz-les-Bains
03.88.38.21.09

Ouvert 7/7J
11h30 - 14h00
18h30 - 22h00

Retour de fête

1 plat acheté = 1 plat offert
du 4 au 31 janvier 2026

**Bouchée à la reine
aux cèpes et aux girolles, tagliatelles**

24.90€
soit 12.45€ par personne

10 rue du Général Koenig
67140 Andlau
03.88.08.97.83

Ouvert MIDI & SOIR
du lundi au dimanche



BONNE AN

Les commerçants & artisans de votre région
& vous présentent leurs meilleurs



l'Entrepôt de la Bruche
*vous présente ses meilleurs vœux
de bonheur et de santé à l'occasion
de la nouvelle année*

14, rue Mal de Lattre de Tassigny
67130 BAREMBACH - Tél. 03 88 97 01 34

Les Etablissements CHARLIER vous remercient
de la confiance que vous leur avez témoignée
et vous présentent leurs meilleurs Vœux
pour la Nouvelle Année.



Toutes boissons • Vins Fins
• Fioul - Fioul supérieur -20°
• Gazole non routier • Bois - Charbon
• Granulés de bois • Matériaux
76, Rue du Général de Gaulle
67130 LA BROQUE
E-mail: charlier-jean@orange.fr
03 88 97 05 30

A.M. SARL
BATIMENT

Entreprise de Construction

A.M. Bâtiment
77, Grand'Rue - 67130 WISCHES
Tel. 03 88 97 55 12 - Port. 06 09 28 34 84



HG
SERVICE
NETTOYAGE
LAVAGE TOUTES SURFACES VITRÉES

VITRES VÉRANDAS VITRINES
VOITURE EXT. / INT.

📞 **06 63 61 64 92**

📍 44 Rue des Déportés
67570 ROTHAU

NOUVEAU 2026

gion vous remercient de votre confiance
s vœux pour la nouvelle année !



- CHARPENTES
- COUVERTURES
- ESCALIERS



Maisons à colombages et ossatures bois - Rénovation
Modifications de charpentes - Aménagements de combles
Isolation - Vérandas - Pergolas - Balcons - Terrasses bois

54, Route d'Obernai - 67130 RUSS
Tél. 03 88 97 15 65 - Fax : 03 88 48 44 65

Nouvelle activité



Vente de quincaillerie et
petits outillages :



Visserie inox, acier zingué, phosphaté
Rondelles, écrous, boulons

Particuliers &
Professionnels



Une demande spécifique ? Contactez le
06.78.34.99.58



TRAVAUX PUBLICS TERRASSEMENT

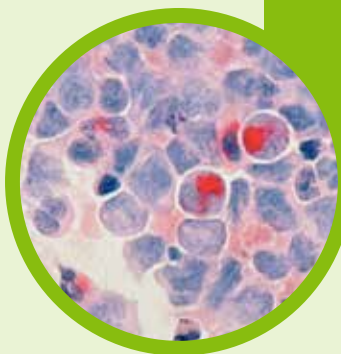
- › ASSAINISSEMENT AUTONOME
- › CAPTAGE DE SOURCE
- › ENROCHEMENT
- › MUR DE SOUTÈNEMENT
- › DRAINAGE
- › CHEMIN FORESTIER
- › MAÇONNERIE
- › PAVAGE
- › RÉCUPÉRATEUR D'EAU DE PLUIE



28 Route du Ban de Sapt - 88210 ST-JEAN-D'ORMONT
📞 06 26 60 12 60 ✉ sergebarlier@orange.fr

Cancers incurables:

un nouveau traitement radical permet de guérir la maladie chez 64% des patients



Pour un cancer aussi rare et agressif que la leucémie, l'équipe de chercheurs affirme que ce traitement offre un espoir qui n'existait pas auparavant.

82% des patients ont obtenu des rémissions très profondes et ont pu bénéficier d'une greffe de moelle osseuse, et 64% d'entre eux sont toujours en rémission complète, certains depuis 3 ans. | National Cancer Institute via Unsplash

Des patients atteints de cancers auparavant incurables constatent des résultats très encourageants grâce à un nouveau traitement venant de terminer les premiers essais cliniques. Cette thérapie génique, une première mondiale, s'appelle BE-CAR7. Elle est actuellement testée chez des enfants et des adultes atteints d'une forme agressive de leucémie.

Ce processus en plusieurs étapes a été développé par des chercheurs du Great Ormond Street Hospital (GOSH) et de l'University College London, détaille IFL Science dans un article. La première patiente à en avoir bénéficié est Alyssa Tapley, âgée de 16 ans. Originaire de Leicester, au Royaume-Uni, Alyssa a reçu un diagnostic de leucémie aiguë lymphoblastique à cellules T en mai 2021 mais son cancer n'a pas répondu aux traitements standards de chimiothérapie et de greffe de moelle osseuse –ce qui est le cas pour environ 20% des enfants atteints de cette maladie.

La famille était donc à court d'options thérapeutiques lorsque l'essai clinique lui a été proposé. «J'ai choisi de participer à cette recherche car je pensais que, même si cela ne fonctionnait pas pour moi, cela pourrait aider d'autres personnes», a déclaré l'adolescente.

Dans le cadre de ce traitement, les globules blancs sains du donneur sont d'abord modifiés pour les rendre «universels» par suppression des récepteurs de surface puis neutralisés par la suppression d'un marqueur immunitaire appelé «CD7». Cela empêche ainsi le système immunitaire du receveur de détruire les nouvelles cellules. Une autre protéine de surface, appelée CD52, est ensuite éliminée: cela permet de dissimuler les cellules du donneur aux puissants médicaments immunosuppresseurs administrés au patient.

Progression «incroyable» chez les patients

Enfin, une nouvelle séquence d'ADN est introduite dans les cellules grâce à un virus modifié, ce qui leur permet de produire le récepteur d'antigène chimérique (CAR). C'est cette arme secrète qui permet aux cellules du donneur de cibler les lymphocytes T cancéreux chez le patient. Les traitements par cellules CAR-T se sont révélés particulièrement prometteurs pour les cancers du sang.

Ces cellules génétiquement modifiées sont ensuite administrées au patient, et doivent s'attaquer aux cellules cancéreuses afin de les détruire. Le délai idéal est de quatre semaines, après quoi le patient peut recevoir une greffe de moelle osseuse pour reconstituer son système immunitaire.

Dans le cas d'Alyssa, cela a fonctionné. Elle a partagé son histoire pour la première fois en 2022 et a pu recommencer à profiter de la vie. «J'ai fait de la voile, j'ai passé du temps loin de chez moi pour mon prix du duc d'Édimbourg, mais même aller à l'école était un rêve pour moi quand j'étais malade. Je suis consciente de ma chance. Prochain objectif: apprendre à conduire. Mais mon but ultime est de devenir chercheuse et de participer à la prochaine grande découverte qui pourra aider les personnes comme moi.»

«Voir Alyssa progresser de façon incroyable est un témoignage de sa ténacité et du dévouement d'une véritable armée de personnes au GOSH», a ajouté le Dr Rob Chiesa, investigateur et consultant en transplantation de moelle osseuse.

Si ces résultats sont très encourageants pour la suite des recherches sur les cancers incurables, tous les patients initialement recrutés pour l'essai n'ont pas survécu au traitement. Ce dernier comporte des effets secondaires et la reconstitution du système immunitaire après une greffe de moelle osseuse est un processus long. Pour un cancer aussi rare et agressif, l'équipe affirme que ce traitement offre toutefois un espoir qui n'existait pas auparavant.

<https://www.slate.fr/>

FERMETURES BERGER

ROTHAU (67)
VILLÉ (67)
SÉLESTAT (67)
COLMAR (68)
WIHR-AU-VAL (68)
LUTTERBACH (68)

Nous avons été heureux de vous accompagner dans vos projets, et chaque étape partagée a été une belle histoire. Que cette nouvelle année vous offre de nouveaux horizons, des élans d'inspiration et des éclats de joie à chaque saison.

EN 2026, OUVREZ-VOUS DE NOUVELLES PERSPECTIVES AVEC FERMETURES BERGER !
En route vers une année pleine de projets passionnants !

03 90 57 85 36

fermetures-berger.fr

Ça bouge PRÈS DE CHEZ VOUS

EXPO 2025 DE PASSION PHOTO MOLSHEIM

Le club **PASSION PHOTO MOLSHEIM** organise son expo photo annuelle les 24 et 25 janvier 2026. Pour cette occasion, nous vous serions reconnaissants de bien vouloir publier une annonce dans vos prochaines éditions. Vous trouverez ci-dessous le texte que nous proposons :

67 - L'EXPO 2026 DE PASSION PHOTO MOLSHEIM

Le club Passion Photo Molsheim expose les **SAMEDI 24 et DIMANCHE 25 JANVIER 2026 de 10h à 18h à l'Hôtel de la Monnaie de MOLSHEIM (67120).**

Le photographe invité, Jean Paul VAGNER, présentera son travail sur la photographie de paysages.

Les membres de Passion Photo Molsheim proposeront leurs meilleures réalisations et le public pourra assister aux désormais traditionnelles conférences :

Samedi 24 et Dimanche 25 à 16h : « La photographie de paysage » par Jean Paul VAGNER. -Entrée Libre



Les trois lacs

11,53 km **Point haut : 1305m** **Point bas : 954m** **Difficulté : Moyenne** ~ 4h30

De Orbey, prendre la route D48 II, direction Les Lacs, Col du Bonhomme. Passer le village de Pairis, faire environ 4.5km et bifurquer à gauche sur la route D48.3. Rejoindre le parking du Lac Noir qui sera le départ de la randonnée.

(D/A) Remonter à droite sur 25 m la route D48.3.

(1) Emprunter le sentier, balisage Rectangle Jaune, sur votre gauche. C'est le Sentier Cornélius. Il rejoint un chemin plus large qui effectue une courbe à gauche puis à droite.

(2) Une dizaine de mètres avant de rejoindre la route D48.2, prendre le petit chemin sur votre gauche.

(3) Après 150m, prendre à droite pour continuer sur le Lac Blanc.

(4) Continuer le long de la D48 à prendre à gauche sur 200m environ, puis prendre sur votre gauche le Sentier Freppel, balisé Cercle Rouge. Continuer pendant 15mn puis poursuivre à gauche sur le sentier balisé Rectangle Jaune, en ignorant le chemin de droite indiquant «Col du Calvaire».

(5) Une belle petite montée vous fera arriver aux téléskis. Prendre le chemin forestier sur votre gauche, GR®5 Rectangle Rouge.

(6) Monter jusqu'au Gazon du Faing en suivant le balisage mis en place pour la traversée des Hautes Chaumes ou éventuellement le balisage Triangle Jaune, qui vous mènera 30mn plus tard en surplomb du Lac des Truites.

(7) Prendre à gauche et redescendre sur 200m jusqu'à l'intersection vous indiquant le Lac des Truites, par la droite, balisage

Triangle rouge. Une descente se poursuit sur sentier escarpé et racineux jusqu'au Lac des Truites.

(8) Arrivé à la ferme auberge du Forlet, poursuivre en faisant le tour du lac par la droite, balisage Triangle Rouge, pour atteindre le barrage.

(9) Continuer par le sentier sur votre gauche, Cercle Rouge, pour traverser la Forêt Domaniale des deux lacs. Au carrefour de 4 sentiers, obliquer un peu sur la gauche pour continuer en face et rejoindre quelques mètres plus loin une piste, suivre celle-ci par la droite. Après une courbe à gauche, bifurquer sur un sentier à droite jusqu'au prochain carrefour.

(10) Suivre le balisage Rectangle Rouge et Blanc, à gauche, traverser une piste et rejoindre le parking du Lac Noir (D/A).



La filière d'excellence du collège FRISON ROCHE à La Broque Filière d'avenir ?

Ouvrir davantage de perspectives aux élèves, faire connaître des métiers d'excellence ou à fort potentiel de recrutement, et de proximité. Pour apporter une réponse rapide et concrète à cet enjeu, la Collectivité Européenne d'Alsace a initié dès 2018 le dispositif « Filières Métiers » permettant aux collèges qui le souhaitent de s'engager dans une démarche pragmatique de découverte des métiers à travers des conférences, visites d'entreprises, ateliers et démonstrations...

Le collège Frison Roche à La Broque a été un des premiers établissements à s'engager dans le dispositif de la « filière d'excellence des métiers de l'hôtellerie et de la restauration », une évidence dans une vallée qui bénéficie d'un fort potentiel touristique.

Nous avons voulu en savoir davantage.

Questions à Mme Marie Pierre FORT, directrice du collège Frison Roche

Quels sont les enjeux de la « Filière métiers » ?

« L'objectif est de susciter des vocations auprès des élèves, de faire découvrir le monde professionnel via leur cursus scolaire et de proposer une meilleure connaissance de la culture de l'entreprise. »

Comment se présente le dispositif ?

« Le dispositif s'étend sur 2 ans, de la 4^{ème} à la 3^{ème} sur la base du volontariat, 3 heures toutes les 2 semaines, soit 54 heures par année. Il prévoit une sortie immersive dans les lycées hôteliers, des rencontres et échanges avec les professionnels en interne et en externe et des ateliers pratiques, par ex. des réalisations culinaires (soupes, buffet). Le dispositif est limité à 20 élèves par an et réservé aux élèves ayant déposé préalablement une lettre de candidature. »

Quels sont vos partenaires à l'échelle de la vallée de la Bruche ?

« L'hôtel-restaurant Velleda, l'hôtel-restaurant l'Auberge Metzger, L'Hostellerie La Cheneaudière, l'hôtel-restaurant Julien, des entreprises telles que la Laiterie du Climont ou les Confitures du Climont. Par ailleurs, les élèves participent chaque année à la visite d'un établissement scolaire tourné vers les métiers de l'hôtellerie-restauration (par exemple, au lycée hôtelier Alexandre Dumas ou au CEFPPA d'Illkirch) et sont accueillis pour une demi-journée dans les locaux de l'office de tourisme à Schirmeck pour une présentation des missions de promotion et d'accueil liées au secteur du tourisme. La filière métiers est financée par la CEA qui accueille la section chaque année à l'Hôtel du Département : lors de cette journée, les élèves participent au service du déjeuner avec l'équipe en cuisine. »

Que représente le dispositif pour le collège Frison Roche ?

« La **filière d'excellence** contribue au dynamisme de l'établissement, c'est un facteur d'émulation pour les élèves. Pour certains élèves en quête d'un choix d'orientation, un véritable coup de cœur et une chance de mettre un pied dans le monde professionnel. Les appels à projets portent respectivement sur 3 ans, il faut souhaiter que le dispositif soit pérennisé dans les années à venir ! »



Aux parents qui le souhaitent : n'hésitez à vous renseigner lors des inscriptions de vos enfants fin juin, ce programme constitue un véritable tremplin vers l'emploi et peut révéler des vocations insoupçonnées !

Tout comme l'argent, la consommation fait-elle le bonheur?

S'excuser peut être sain... mais pas quand le «désolé» devient un réflexe. Selon le psychologue Mark Travers, cette habitude vient souvent de schémas appris dans l'enfance, d'une sensibilité accrue à la culpabilité ou d'une peur intense du conflit.

Beaucoup de personnes s'excusent sans vraiment réfléchir, par réflexe: dire «désolé» quand quelqu'un les bouscule, ou même lorsque leurs propres limites sont franchies. Avec le temps, cette habitude peut devenir si profondément ancrée qu'elles finissent par s'excuser d'avoir des émotions, d'exprimer des besoins ou même de formuler des demandes tout à fait raisonnables.

Oui, s'excuser est sain lorsqu'on est réellement en tort, mais le faire de manière automatique a des conséquences, érodant le respect de soi à long terme. Une habitude qui reflète souvent des schémas relationnels construits pendant l'enfance et des stratégies pour éviter le conflit. Le média Forbes dresse une liste de trois raisons, qui, selon le psychologue Mark Travers, expliquent pourquoi vous pouvez avoir tendance à vous excuser souvent, même lorsque vous n'avez rien fait de mal.

1. Vous avez développé des habitudes d'«autosilenciation» pendant l'enfance

L'«autosilenciation» est un schéma dans lequel une personne réprime ses besoins et ses émotions pour éviter les conflits et préserver ses relations. Selon Mark Travers, ce comportement prend généralement racine dans l'enfance, dans des familles où le conflit est perçu comme dangereux et dans lesquelles il ne vaut mieux pas trop se faire remarquer pour être accepté.

À l'âge adulte, cela se traduit par des excuses automatiques pour calmer les tensions ou éviter de décevoir les autres. Si cette stratégie peut limiter le conflit, elle empêche également l'expression authentique de soi et peut fragiliser l'estime de soi à long terme.

2. Vous n'aimez pas vous sentir coupable

Le fait de s'excuser est fréquemment lié à une sensibilité élevée à la culpabilité. Certaines personnes ressentent la culpabilité plus rapidement et plus intensément que d'autres. Par exemple, des études montrent que les individus dotés d'une forte empathie envers autrui présentent une propension accrue à la culpabilité. Pour ces personnes, l'inconfort ressenti à l'idée que quelqu'un soit contrarié est si fort que dire «désolé» devient un réflexe visant à réguler cette tension interne.

L'objectif n'est pas de se blâmer, mais de rétablir l'équilibre relationnel. Ces individus sont souvent perçus comme des «médiateurs» dans leurs relations, prenant sur eux des tensions qui ne leur appartiennent pas nécessairement. Cela peut entraîner un fardeau émotionnel important et limiter leur capacité à affirmer leurs propres besoins.



3. Vous ne supportez pas le conflit

Il a été démontré que les personnes dont l'attachement aux autres est anxieux gèrent différemment le conflit que les autres. Elles auront tendance à s'excuser rapidement et excessivement, par peur de l'abandon ou de la désapprobation. Pour elles, dire «désolé» est un moyen de maintenir la proximité et de réduire le risque de rupture relationnelle. Ces personnes abhorrent toute forme de conflit émotionnel.

Elles peuvent parfois s'excuser simplement pour mettre fin à l'échange. L'excuse devient surtout un outil de régulation émotionnelle plutôt qu'un véritable acte de responsabilité. Il ne s'agit pas d'un défaut ou d'une faiblesse: ce comportement reflète l'apprentissage du système nerveux, qui développe ces schémas pour préserver les relations. Des stratégies adaptatives qui permettent de gérer la tension et de maintenir la sécurité émotionnelle.

Si s'excuser exagérément n'est pas un défaut, il s'agit souvent d'une forme d'adaptation enracinée dans les blessures ou les traumatismes de l'enfance. Pour changer cette habitude, marquez une pause avant de répondre, utilisez des formulations alternatives comme: «Merci d'avoir attendu» au lieu de «Désolé d'être en retard» et exprimez vos émotions directement auprès d'autrui. Comprendre les déclencheurs de vos excuses est un premier pas important pour progresser.

Apprenez à tolérer le conflit, sans chercher à tout réparer systématiquement. Les personnes qui s'excusent sans cesse ont simplement appris que l'harmonie permettait de maintenir leurs relations et ont peur de perdre celles qu'elles chérissent.

Les Artisans



à côté de chez Vous



BATIFERM
Fermeture PVC ALU BOIS

FENÊTRES - VOIETS
PORTES D'ENTRÉE
PORTES DE GARAGE



89 rue de L'Église
67130 SCHIRMECK

Tél : 06.28.53.41.93
c.batiferm@gmail.com



L'ARTISAN DE VOS PARQUETS

RÉNOVATION DE PARQUET - PARQUET - MOQUETTE
SOL SOUPLES ET RECOUVREMENT DE CARRELAGE

XF SOLS

67530 OTTROT

Tél. 06 19 76 53 97 - www.xfsols.fr

DEVIS
GRATUIT



Tél : 06 80 90 40 32
06 63 41 50 39

17 rue de la CHAPELLE
67130 LUTZELHOUSE

Nouvelle adresse
www.scdéco-67.fr



Remplacement velux

Volet roulant velux

Extention ossature bois

Modification charpente

Carport - Pergola

Terrasse bois et composite

Bardage bois et composite

Aménagement de comble

Vitrage isolant



INSTALLATEUR
CONSEIL



Peinture traditionnelle

Peinture biosourcée

Revêtement sol & mur

Stuc

Enduit naturel

Peinture décorative

Béton ciré

Tél : 06.86.58.66.69
Mail : peinturehollinger@orange.fr

le journal
de la vallée

Artisans, réservez votre emplacement pour le prochain semestre !

Contactez Muriel au **06 44 35 72 51**

Espace

Divertissement



SUDOKU

Remplir les cases vides de la grille avec des chiffres de 1 à 9 en veillant à ce qu'un même chiffre ne figure qu'une fois par colonne, par ligne et par région de neuf cases.

	3		2		4	8		
6		9		1			5	2
					4			
	8	5	7		6	9	2	
	6							3
	7				2		6	5
		3						
			3	6			4	
4	9	6	1					

Mots fléchés

Remplir la grille en trouvant les mots correspondant aux définitions données, et les inscrire à l'endroit indiqué par les flèches.

CONFLAI LE TARIF	AFFLUENT DU DANUBE	NASE SOEUR ET FEMME DIVINE	POLY- NÉSIE DE NOUVEL- LE- ZELANDE	VIT MÉDIO- GREMENT	BIEN OISSIMULE
BOU- CEAUX DE VEAU	À PROXIMITÉ		NOIX À AMANDE	IL SE FRANCHIT D'UN PAS	
			RES- TAURÉE		
TRISTE SON DE CLOCHE			EST VU EN CAS DE COLÈRE		
RENDRE ABRASIF			ONCLE ÉTRANGER		ARTICLE ANDALOU
					IL EST TOTAL AU SOLEIL
PARFOIS PRONOM		ÉTAT OÙ RIEN NE MANQUE			
SCION		MUSARDA OU RÔDA			
			À MOI		
			DÉGRÉ DE CEINTURE		DEVANT LE GARÇON QUE L'ON MONTRE
					DES JOURS ET DES JOURS
TOURNE DE TRAVERS			SCORE AU GOLF		
ROYAL POISSON			LADY LON- DONIENNE		C'EST-À- DIRE EN PLUS COURT
				DÉPARTE- MENT DE LA RÉGION RHÔNE- ALPES	
HÉRITIÈ- RES DES PERSES					

Votre horoscope du mois

♈ Bélier

21 Mars - 20 Avril

Janvier démarre fort et vous donne envie de reprendre les rênes. L'énergie est au rendez-vous pour lancer des projets ou passer à l'action. Attention toutefois à l'impatience et aux paroles trop directes.

♋ Cancer

22 Juin - 22 Juil

Les relations prennent une place centrale. Ce mois est propice aux discussions importantes, aux rapprochements et aux engagements. Écouter vos émotions sera essentiel.

♎ Balance

23 Sept - 22 Oct

Vous ressentez le besoin de vous recentrer. La sphère familiale et personnelle demande plus d'attention. Prendre soin de votre équilibre intérieur est essentiel.

♏ Capricorne

22 Déc - 20 Jan

Vous êtes au cœur de l'action. Le mois favorise l'affirmation de soi, les choix clairs et les avancées professionnelles. Votre détermination porte ses fruits.

♉ Taureau

21 Avril - 21 Mai

Le mois vous invite à avancer avec prudence. Vous prenez le temps de réfléchir et de poser des bases solides, notamment sur le plan professionnel. En amour, la recherche de stabilité domine.

♌ Lion

23 Juil - 22 Août

Un mois sérieux, marqué par le travail et les responsabilités. L'organisation est nécessaire pour avancer efficacement. Sur le plan affectif, la stabilité prime sur les démonstrations spectaculaires.

♏ Scorpion

23 Oct - 22 Nov

Mois intense sur le plan mental et émotionnel. Les échanges sont francs, parfois tranchants, mais nécessaires pour avancer. Des décisions importantes se profilent.

♊ Verseau

21 Jan - 18 Fév

Une période plus calme, tournée vers l'introspection. Vous préparez la suite en observant et en réfléchissant. Le renouveau arrive progressivement.

♊ Gémeaux

21 Mai - 21 Juin

Janvier est stimulant et dynamique. Les échanges, les idées et les rencontres sont favorisés. Veillez cependant à ne pas vous disperser et à aller au bout de ce que vous commencez.

♍ Vierge

23 Août - 22 Sept

La créativité revient en force. Janvier favorise les projets personnels, artistiques ou pédagogiques. Vous retrouvez confiance et plaisir dans ce que vous entreprenez.

♐ Sagittaire

23 Nov - 21 Déc

Janvier vous pousse à réfléchir à vos valeurs et à votre sécurité matérielle. C'est un bon moment pour structurer vos projets et penser à long terme.

♓ Poisson

19 Fév - 20 Mars

Les projets collectifs sont mis en avant. Vous bénéficiez de soutiens et d'une bonne énergie relationnelle. L'amitié et la coopération jouent un rôle clé.

Le Journal de la Vallée soutient l'emploi en partenariat avec :



INDUSTRIE

1199STNZ CONDUCTEUR DE LIGNE (H/F) CDI
35h40 par semaine ALTORF (67)
«Débutant accepté - Formation : CAP, BEP et équivalents Souhaité OU Bac Souhaité - Trav en 3 X 8»

199SVXF OPÉRATEUR PACKAGING (H/F) CDI
35h40 par semaine ALTORF (67)
Débutant accepté - Trav en 3 X 8

199SYGZ TECHNICIEN RÉGLEUR ROBOTIQUE (H/F) C D I
35h40 par semaine ALTORF (67)
«Expérience : 12 mois - Formation : Bac ou équivalent Souhaité OU Bac+3, Bac+4 ou équivalents Mécatronique Souhaité»

199XXNF OPÉRATEUR / OPÉRATRICE DE PESÉE DE MATIÈRES (H/F)
Intérim 6 Mois 35h par semaine MUHLBACH SUR BRUCHE (67)
«Expérience : 12 mois - CACES chariot élévateur catégorie 3»

199XXVL AGENT / AGENTE DE NETTOYAGE INDUSTRIEL (H/F)
Intérim 6 Mois 20h par semaine MUHLBACH SUR BRUCHE (67)
«Expérience : 6 mois»

200CYTJ QUALITICIEN (H/F) CDD 24 Mois 35h par semaine MUTZIG (67)
«Débutant accepté - Formation : Bac+2 ou équivalents Qualité/gestion des risques ou équivalent Exigé Permis : B - Véhicule léger Exigé»

199YLVM AGENT DE PRODUCTION (H/F) Intérim 18 Mois 35h par semaine SCHIRMECK (67)
Débutant accepté - travail posté

199YNFT PEINTRE INDUSTRIEL (H/F) Intérim 18 Mois 35h par semaine SCHIRMECK (67)
Débutant accepté - Travail en 2 X 8

199MQKF TECHNICIEN DE MAINTENANCE INDUSTRIELLE (H/F) CDI 35h par semaine URMATT (67)
«Expérience : 2 ans en maintenance industrielle - Formation : Bac+2 ou équivalents MAI ou MSMA ou MI ou Electromécanique exigé Langues : Allemand - Anglais Notions Souhaité»

RESTAURATION/HOTELLERIE

199RMMR EMPLOYÉ POLYVALENT DE RESTAURATION / PLONGE (H/F) CDI 35h par semaine BELMONT (67)
Débutant accepté

199RMSB SERVEUR (H/F) CDI 35h par semaine BELMONT (67)
«Expérience : 6 mois - Permis : B - Véhicule léger Souhaité»

199RMMW CHEF DE PARTIE (H/F) CDI 39h

par semaine BELMONT (67)
«Expérience : 2 ans - Formation : CAP, BEP et équivalents Cuisine Exigé - Permis : B - Véhicule léger Souhaité»

199RNMP CHEF DE RANG (H/F) CDI 35h par semaine BELMONT (67)
«Expérience : 2 ans - Formation : CAP, BEP et équivalents Cuisine Exigé - Permis : B - Véhicule léger Souhaité»

199RNYW SECOND DE CUISINE (H/F) CDI 39h par semaine BELMONT (67)
«Expérience : 2 4 mois - Permis : B - Véhicule léger Souhaité»

199RPHK RESPONSABLE DE SALLE (H/F) CDI 39h par semaine BELMONT (67)
«Expérience : 1 an - Formation : CAP, BEP et équivalents Hôtellerie restauration Souhaité - Permis : B - Véhicule léger Souhaité»

199RPZM CHEF PÂTISSIER (H/F) CDI 39h par semaine BELMONT (67)
«Expérience : 1 an - Formation : CAP, BEP et équivalents Pâtisserie Souhaité - Permis : B - Véhicule léger Souhaité»

199KBWWP PÂTISSIER DE RESTAURANT (H/F) CDI 42h30 par semaine FOUADY (67)
«Débutant accepté - Formation : CAP, BEP et équivalents Pâtisserie Exigé»

199KCBL COMMIS DE CUISINE (H/F) CDI 42h30 par semaine FOUADY (67)
«Débutant accepté - Formation : CAP, BEP et équivalents Restauration Exigé»

199KCCN CUISINIER / CUISINIÈRE (H/F) CDI 42h30 par semaine FOUADY (67)
«Expérience : 2 ans - Formation : CAP, BEP et équivalents Restauration Exigé»

199KCFG CHEF DE PARTIE GARDE-MANGER (H/F) C D I 42h30 par semaine FOUADY (67)
«Expérience : 2 ans - Formation : CAP, BEP et équivalents Cuisine Exigé»

199VZMY AIDE DE CUISINE (H/F) CDI 42h30 par semaine FOUADY (67)
«Débutant accepté - Formation : CAP, BEP et équivalents Restauration Souhaité»

200JGQV COMMIS DE SALLE (H/F) CDI 42h30 par semaine FOUADY (67)
«Débutant accepté - Formation : CAP, BEP et équivalents Service salle Souhaité»

200JGTV SERVEUR DE RESTAURANT (H/F) CDD 1 2 Mois 39h par semaine GRANDFONTAINE (67)
Débutant accepté

LOGISTIQUE/MECANIQUE

200DHWF EMPLOYÉ COMMERCIAL/PREPARATEUR DRIVE (H/F) CDI 30h par semaine BROQUE (67)
Débutant accepté

199JLPT MÉCANICIEN POIDS LOURDS (H/F) CDI 35h par semaine MOLSHEIM (67)
«Expérience : 1 an - Formation : CAP, BEP /CAP/BAC PRO à BTS en maintenance - Permis : CE - Poids lourd + remorque (= EC) Souhaité»

200FDPJ MÉCANICIEN-RÉPARATEUR AUTOMOBILE (H/F) C D I 35h par semaine NIEDERHASLACH (67)
«Expérience : 3 ans - Formation : CAP, BEP et équivalents Mécanique automobile Exigé - Permis : B - Véhicule léger Exigé»

199MTKF MÉCANICIEN AUTOMOBILE VL ET PICK UP (H/F) C D I 39h par semaine ROTHAU (67)
«Expérience : 5 ans - Formation : CAP, BEP et équivalents Mécanique automobile Exigé - Permis : B - Véhicule léger Souhaité»

199MQWS RESPONSABLE MAINTENANCE OPÉRATIONNELLE (H/F) CDI 35h par semaine URMATT (67)
«Expérience : 5 ans - Maintenance industrielle - Formation : Bac+5 et plus ou équivalents Électrotechnique mise à niveau/ Mécanique souhaité Langues : Allemand + Anglais Bon Souhaité»

TERTIAIRE

200JKWM CHARGÉ DE MISSIONS ADMINISTRATIVES (H/F) CDD 7 Mois 35h par semaine BAREMBACH (67)
«Débutant accepté - Langues : niveau d'anglais intermédiaire (B1) Permis : «

199NMRQ DIRECTEUR DE SUPERMARCHÉ - PARCOURS CERTIFIANT (H/F) C D I 35h par semaine MOLSHEIM (67)
«Expérience : 2 ans - Formation : Bac ou équivalent Exigé»

199SNBJ TECHNICIEN DES MÉTHODES (F/H) CDI 35h par semaine MOLSHEIM (67)
«Expérience : 2 ans - Formation : Bac+2 ou équivalents FAO Souhaité»

AUTRE

200DFLW AIDE A DOMICILE (H/F) CDI 24h par semaine BISCHOFFSHEIM (67)
«Débutant accepté - Permis : B - Véhicule léger Souhaité»

200DHYV EMPLOYÉ DE BOULANGERIE (H/F) CDI 36h45 par semaine BROQUE (67)
Débutant accepté

200DHYR RESPONSABLE FRUITS ET

LEGUMES (H/F) CDI 40h par semaine BROQUE (67)
Débutant accepté

199YYZW AUXILIAIRE DE PUÉRICULTURE (H/F) CDI 35h par semaine DACHSTEIN (67)
«Débutant accepté - Formation : CAP, BEP et équivalents Auxiliaire puériculture Exigé»

199LLYC OUVRIER POLYVALENT ENTRETIEN DU SITE (H/F) CDI 24h par semaine MOLSHEIM (67)
«Expérience : 1 an»

199NQRV AFFRÉTEUR TRANSPORTS ROUTIERS (H/F) CDI 38h par semaine MOLSHEIM (67)
«Expérience : 1 an - Formation : Bac+2 ou équivalents Affrètement Souhaité»

199ZWLS AGENT DE SÉCURITÉ (H/F) CDI 35h par semaine MOLSHEIM (67)
«Débutant accepté - Permis : B - Véhicule léger Exigé»

200FNBK EQUIPIER POLYVALENT 35H (H/F) CDI 35h par semaine MOLSHEIM (67)
«Débutant accepté - Formation : Bac ou équivalent Exigé»

199QLDJ AMBULANCIER DEA (H/F) CDI 35h44 par semaine ROTHAU (67)
«Débutant accepté - Formation : Diplôme d'Etat Ambulancier Exigé - Permis : B - Véhicule léger Exigé»

199MMMQ ANIMATEUR EN EHPAD (H/F) CDI 35h par semaine SAALES (67)
«Débutant diplômé accepté - Formation : CAP, BEP Accompagnement éducatif et social Exigé ou équivalent»

199SPMQ BOULANGER (H/F) CDD 4 Mois 35h par semaine SAALES (67)
«Expérience : 2 ans comme boulanger - Formation : CAP, BEP et équivalents Boulangerie Exigé»

199MHGF ÉDUCATEUR DE JEUNES ENFANTS (H/F) C D I 35h par semaine URMATT (67)
«Expérience : Débutant accepté - Formation : Bac+3, Bac+4 ou équivalents Educateur jeune enfant Exigé /DE d'éducateur de jeunes enfants OU Bac+3, Bac+4 Auxiliaire puériculture Exigé DE Auxiliaire de Puériculture»

199MQRW CHEF DE SECTEUR DES VENTES (H/F) CDI 35h par semaine URMATT (67)
«Expérience : 3 ans - Commercial Terrain - Formation : Bac+2 ou équivalents Vente spécialisée Exigé»

199YLGD AGENT DE PONÇAGE (H/F) Intérim 18 Mois 35h par semaine WISCHES (67)
«Débutant accepté»

Pour postuler, vous pouvez transmettre votre CV par mail à :

✉ entreprise.als0022@francetravail.net

📧 ou par voie postale à :

France Travail Molsheim
16 B Rue de Gaston Romazzotti
67120 Molsheim

Pour retrouver chaque jour des informations utiles, rejoignez-nous sur Facebook :



www.facebook.com/FTTravail.Molsheim



PORTES OUVERTES

SAM 17 & DIM 18 JANVIER 2026

Grands choix
en véhicules
neufs & d'occasion



Jecker Automobiles



134 rue des Grands Prés - 88100 Sainte-Marguerite

☎ 03 29 42 10 00

FENÊTRES • PORTES • VOILETS



FABRICANT
INSTALLATEUR

**NOUVELLE
GAMME**
de moustiquaires
et stores extérieurs
enroulables

SIÈGE ET
FABRICATION
67700 MONSWILLER



VOTRE CORRESPONDANT :
Alexis MAIRE

**SALLE D'EXPOSITION
SAVERNE**

7, rue Dreispitz - ZA Marlène
67700 SAVERNE
Tél. 03 88 02 10 20
commercial@lutz-pvc.fr

WWW.LUTZ-PVC.FR

Intermarché

LA BROQUE

LA BROQUE - SCHIRMECK
Route du Donon
03 88 97 11 20

10%
EN AVANTAGE
CARTE*

TOUS LES WEEK-ENDS
**SUR TOUS
LES FRUITS
ET LÉGUMES
FRAIS**

POUR VOTRE SANTÉ, MANGEZ AU MOINS 5 FRUITS ET LÉGUMES PAR JOUR. WWW.MANGERBOUCHE.FR

5%
EN AVANTAGE CARTE
TOUS LES JOURS
POUR CEUX QUI EN ONT
LE PLUS GRAND BESOIN⁽²⁾

10% TOUS LES JOURS
EN AVANTAGE CARTE
SUR TOUS LES PRODUITS
POUR BÉBÉS™

Intermarché
bébés

10% TOUS LES JOURS
EN AVANTAGE CARTE
SUR PLUS DE 1300
PRODUITS DU QUOTIDIEN™

Intermarché
familles nombreuses

**Nouveau Programme
de Fidélité**

**Jusqu'à 10% avantage carte
tous les jours sur plus de
1700 produits du quotidien**

A partir de 3 produits achetés
hors promotion en cours
sur ces 4 marques :

LABELL FIORINI MAQUINO Pâtisserie

*Modalités complète de la carte de fidélité
à l'accueil du magasin ou sur intermarche.com

MIEUX PRODUIRE
POUR MIEUX MANGER



LIVRAISON
COLLABORATIVE

RETRAIT
EN DRIVE

